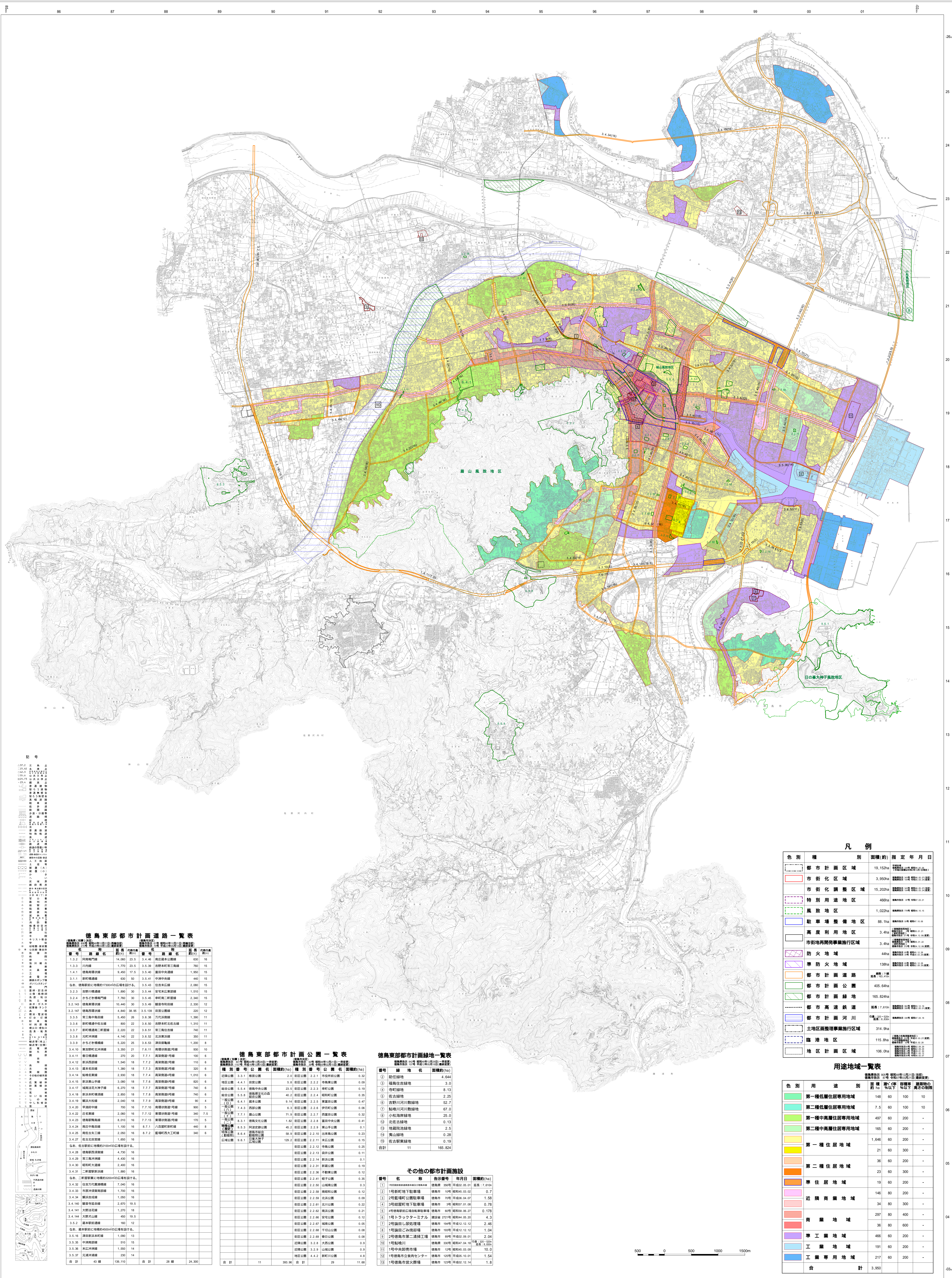


徳島県徳島市 徳島東部都市計画総括図(徳島市)



凡例

色別	種別	面積(約)	指定年月日
[Yellow]	都市計画区域	19,152ha	昭和22年11月1日
[Blue]	市街化区域	3,950ha	昭和22年11月1日
[Green]	市街化調整区域	15,202ha	昭和22年11月1日
[Orange]	特別用途地区	469ha	昭和22年11月1日
[Purple]	風致地区	1,022ha	昭和22年11月1日
[Red]	駐車場整備地区	88,11ha	昭和22年11月1日
[Pink]	高度利用地区	3,4ha	昭和22年11月1日
[Light Blue]	市街地再開発事業施行区域	3,4ha	昭和22年11月1日
[Light Green]	防火地域	44ha	昭和22年11月1日
[Light Purple]	準防火地域	138ha	昭和22年11月1日
[Light Yellow]	都市計画道路	延長750.41km	昭和22年11月1日
[Light Orange]	都市計画公園	405.64ha	昭和22年11月1日
[Light Green]	都市計画緑地	165,824ha	昭和22年11月1日
[Light Blue]	都市計画河川	延長7.61km	昭和22年11月1日
[Light Purple]	土地区画整理事業施行区域	314.9ha	昭和22年11月1日
[Light Green]	臨港地区	115,8ha	昭和22年11月1日
[Light Orange]	地区計画区域	106.0ha	昭和22年11月1日

用途地域一覧表

色別	用途	種別	面積(約)	高さ制限	容積率	背風率	隣接する用途地域
[Green]	第一種低層住居専用	第一種低層住居専用	148	60	100	10	-
[Light Green]	第二種低層住居専用	第二種低層住居専用	7.5	60	100	10	-
[Light Yellow]	第一種中層住居専用	第一種中層住居専用	497	60	200	-	-
[Light Green]	第二種中層住居専用	第二種中層住居専用	165	60	200	-	-
[Yellow]	第一種住居地域	第一種住居地域	1,646	60	200	-	-
[Light Orange]	第二種住居地域	第二種住居地域	21	60	300	-	-
[Orange]	準住居地域	準住居地域	19	60	200	-	-
[Light Purple]	近隣商業地域	近隣商業地域	146	80	200	-	-
[Light Green]	商業地域	商業地域	297	80	400	-	-
[Light Orange]	準工業地域	準工業地域	466	60	200	-	-
[Light Blue]	工業地域	工業地域	191	60	200	-	-
[Light Purple]	工業専用地域	工業専用地域	217	60	200	-	-
[Total]	合	計	3,950				

徳島東部都市計画道路一覧表

種別	道路名称	区間	延長(約)	幅員	計画年度
1	1号徳島東部道路	徳島市 徳島東部	14,000	25.5	3.5.46
1.1	徳島西バイパス	徳島市 徳島西	1,770	25.5	3.5.50
1.1.1	徳島西バイパス線	徳島市 徳島西	9,400	17.5	3.5.40
1.1.2	徳島西バイパス線	徳島市 徳島西	630	30	3.5.44
1.1.3	徳島西バイパス線	徳島市 徳島西	780	15	3.5.48
1.1.4	徳島西バイパス線	徳島市 徳島西	1,900	15	3.5.52
1.1.5	徳島西バイパス線	徳島市 徳島西	440	15	3.5.56
1.1.6	徳島西バイパス線	徳島市 徳島西	2,080	15	3.5.60
1.1.7	徳島西バイパス線	徳島市 徳島西	1,510	15	3.5.64
1.1.8	徳島西バイパス線	徳島市 徳島西	2,340	15	3.5.68
1.1.9	徳島西バイパス線	徳島市 徳島西	2,360	12	3.5.72
1.1.10	徳島西バイパス線	徳島市 徳島西	220	12	3.5.76
1.1.11	徳島西バイパス線	徳島市 徳島西	1,280	11	3.5.80
1.1.12	徳島西バイパス線	徳島市 徳島西	1,210	11	3.5.84
1.1.13	徳島西バイパス線	徳島市 徳島西	740	11	3.5.88
1.1.14	徳島西バイパス線	徳島市 徳島西	300	11	3.5.92
1.1.15	徳島西バイパス線	徳島市 徳島西	1,200	8	3.5.96
1.1.16	徳島西バイパス線	徳島市 徳島西	900	10	3.5.100
1.1.17	徳島西バイパス線	徳島市 徳島西	100	8	3.5.104
1.1.18	徳島西バイパス線	徳島市 徳島西	110	6	3.5.108
1.1.19	徳島西バイパス線	徳島市 徳島西	320	6	3.5.112
1.1.20	徳島西バイパス線	徳島市 徳島西	1,010	6	3.5.116
1.1.21	徳島西バイパス線	徳島市 徳島西	620	6	3.5.120
1.1.22	徳島西バイパス線	徳島市 徳島西	740	6	3.5.124
1.1.23	徳島西バイパス線	徳島市 徳島西	740	6	3.5.128
1.1.24	徳島西バイパス線	徳島市 徳島西	60	4	3.5.132
1.1.25	徳島西バイパス線	徳島市 徳島西	360	5	3.5.136
1.1.26	徳島西バイパス線	徳島市 徳島西	340	7.5	3.5.140
1.1.27	徳島西バイパス線	徳島市 徳島西	170	5	3.5.144
1.1.28	徳島西バイパス線	徳島市 徳島西	440	8	3.5.148
1.1.29	徳島西バイパス線	徳島市 徳島西	340	6	3.5.152
1.1.30	徳島西バイパス線	徳島市 徳島西	1,200	16	3.5.156
1.1.31	徳島西バイパス線	徳島市 徳島西	4,730	16	3.5.160
1.1.32	徳島西バイパス線	徳島市 徳島西	4,430	16	3.5.164
1.1.33	徳島西バイパス線	徳島市 徳島西	2,400	16	3.5.168
1.1.34	徳島西バイパス線	徳島市 徳島西	1,880	16	3.5.172
1.1.35	徳島西バイパス線	徳島市 徳島西	2,000	16	3.5.176
1.1.36	徳島西バイパス線	徳島市 徳島西	7,040	16	3.5.180
1.1.37	徳島西バイパス線	徳島市 徳島西	1,000	16	3.5.184
1.1.38	徳島西バイパス線	徳島市 徳島西	1,000	16	3.5.188
1.1.39	徳島西バイパス線	徳島市 徳島西	510	15	3.5.192
1.1.40	徳島西バイパス線	徳島市 徳島西	1,000	14	3.5.196
1.1.41	徳島西バイパス線	徳島市 徳島西	230	14	3.5.200
1.1.42	徳島西バイパス線	徳島市 徳島西	24,300	24	3.5.204
1.1.43	徳島西バイパス線	徳島市 徳島西	139,110	24	3.5.208

徳島東部都市計画公園一覧表

種別	公園名称	面積(約)	種別	面積(約)	
1	1号徳島東部公園	2.0	1	1号徳島東部公園	0.32
2	2号徳島東部公園	5.8	2	2号徳島東部公園	0.09
3	3号徳島東部公園	23.5	3	3号徳島東部公園	0.19
4	4号徳島東部公園	49.2	4	4号徳島東部公園	0.36
5	5号徳島東部公園	9.4	5	5号徳島東部公園	0.47
6	6号徳島東部公園	4.3	6	6号徳島東部公園	0.36
7	7号徳島東部公園	71.9	7	7号徳島東部公園	0.32
8	8号徳島東部公園	1.62	8	8号徳島東部公園	0.41
9	9号徳島東部公園	45.2	9	9号徳島東部公園	0.1
10	10号徳島東部公園	58.9	10	10号徳島東部公園	0.23
11	11号徳島東部公園	128.2	11	11号徳島東部公園	0.15
12	12号徳島東部公園	2.2	12	12号徳島東部公園	0.26
13	13号徳島東部公園	2.24	13	13号徳島東部公園	0.1
14	14号徳島東部公園	2.24	14	14号徳島東部公園	0.19
15	15号徳島東部公園	2.24	15	15号徳島東部公園	0.32
16	16号徳島東部公園	2.24	16	16号徳島東部公園	0.12
17	17号徳島東部公園	2.24	17	17号徳島東部公園	0.36
18	18号徳島東部公園	2.24	18	18号徳島東部公園	0.26
19	19号徳島東部公園	2.24	19	19号徳島東部公園	0.08
20	20号徳島東部公園	2.24	20	20号徳島東部公園	0.26
21	21号徳島東部公園	2.24	21	21号徳島東部公園	0.36
22	22号徳島東部公園	2.24	22	22号徳島東部公園	0.36
23	23号徳島東部公園	2.24	23	23号徳島東部公園	0.36
24	24号徳島東部公園	2.24	24	24号徳島東部公園	0.36
25	25号徳島東部公園	2.24	25	25号徳島東部公園	0.36
26	26号徳島東部公園	2.24	26	26号徳島東部公園	0.36
27	27号徳島東部公園	2.24	27	27号徳島東部公園	0.36
28	28号徳島東部公園	2.24	28	28号徳島東部公園	0.36
29	29号徳島東部公園	2.24	29	29号徳島東部公園	0.36
30	30号徳島東部公園	2.24	30	30号徳島東部公園	0.36
31	31号徳島東部公園	2.24	31	31号徳島東部公園	0.36
32	32号徳島東部公園	2.24	32	32号徳島東部公園	0.36
33	33号徳島東部公園	2.24	33	33号徳島東部公園	0.36
34	34号徳島東部公園	2.24	34	34号徳島東部公園	0.36
35	35号徳島東部公園	2.24	35	35号徳島東部公園	0.36
36	36号徳島東部公園	2.24	36	36号徳島東部公園	0.36
37	37号徳島東部公園	2.24	37	37号徳島東部公園	0.36
38	38号徳島東部公園	2.24	38	38号徳島東部公園	0.36
39	39号徳島東部公園	2.24	39	39号徳島東部公園	0.36
40	40号徳島東部公園	2.24	40	40号徳島東部公園	0.36
41	41号徳島東部公園	2.24	41	41号徳島東部公園	0.36
42	42号徳島東部公園	2.24	42	42号徳島東部公園	0.36
43	43号徳島東部公園	2.24	43	43号徳島東部公園	0.36
44	44号徳島東部公園	2.24	44	44号徳島東部公園	0.36
45	45号徳島東部公園	2.24	45	45号徳島東部公園	0.36
46	46号徳島東部公園	2.24	46	46号徳島東部公園	0.36
47	47号徳島東部公園	2.24	47	47号徳島東部公園	0.36
48	48号徳島東部公園	2.24	48	48号徳島東部公園	0.36
49	49号徳島東部公園	2.24	49	49号徳島東部公園	0.36
50	50号徳島東部公園	2.24	50	50号徳島東部公園	0.36
51	51号徳島東部公園	2.24	51	51号徳島東部公園	0.36
52	52号徳島東部公園	2.24	52	52号徳島東部公園	0.36
53	53号徳島東部公園	2.24	53	53号徳島東部公園	0.36
54	54号徳島東部公園	2.24	54	54号徳島東部公園	0.36
55	55号徳島東部公園	2.24	55	55号徳島東部公園	0.36
56	56号徳島東部公園	2.24	56	56号徳島東部公園	0.36
57	57号徳島東部公園	2.24	57	57号徳島東部公園	0.36
58	58号徳島東部公園	2.24	58	58号徳島東部公園	0.36
59	59号徳島東部公園	2.24	59	59号徳島東部公園	0.36
60	60号徳島東部公園	2.24	60	60号徳島東部公園	0.36
61	61号徳島東部公園	2.24	61	61号徳島東部公園	0.36
62	62号徳島東部公園	2.24	62	62号徳島東部公園	0.36
63	63号徳島東部公園	2.24	63	63号徳島東部公園	0.36
64	64号徳島東部公園	2.24	64	64号徳島東部公園	0.36
65	65号徳島東部公園	2.24	65	65号徳島東部公園	0.36
66	66号徳島東部公園	2.24	66	66号徳島東部公園	0.36
67	67号徳島東部公園	2.24	67	67号徳島東部公園	0.36
68	68号徳島東部公園	2.24	68	68号徳島東部公園	0.36
69	69号徳島東部公園	2.24	69	69号徳島東部公園	0.36
70	70号徳島東部公園	2.24	70	70号徳島東部公園	0.36
71	71号徳島東部公園	2.24	71	71号徳島東部公園	0.36
72	72号徳島東部公園	2.24	72	72号徳島東部公園	0.36
73	73号徳島東部公園	2.24	73	73号徳島東部公園	0.36
74	74号徳島東部公園	2.24	74	74号徳島東部公園	0.36
75	75号徳島東部公園	2.24	75	75号徳島東部公園	0.36
76	76号徳島東部公園	2.24	76	76号徳島東部公園	0.36
77	77号徳島東部公園	2.24	77	77号徳島東部公園	0.36
78	78号徳島東部公園	2.24	78	78号徳島東部公園	0.36
79	79号徳島東部公園	2.24	79	79号徳島東部公園	0.36
80	80号徳島東部公園	2.24	80	80号徳島東部公園	0.36
81	81号徳島東部公園	2.24	81	81号徳島東部公園	0.36
82	82号徳島東部公園	2.24	82	82号徳島東部公園	0.36
83	83号徳島東部公園	2.24	83	83号徳島東部公園	0.36
84	84号徳島東部公園	2.24	84	84号徳島東部公園	0.36
85	85号徳島東部公園	2.24	85	85号徳島東部公園	0.36
86	86号徳島東部公園	2.24	86	86号徳島東部公園	0.36
87	87号徳島東部公園	2.24	87	87号徳島東部公園	0.36
88	88号徳島東部公園	2.24	88	88号徳島東部公園	0.36
89	89号徳島東部公園	2.24	89	89号徳島東部公園	0.36
90	90号徳島東部公園	2.24	90	90号徳島東部公園	0.36
91	91号徳島東部公園	2.24	91	91号徳島東部公園	0.36
92	92号徳島東部公園	2.24	92	92号徳島東部公園	0.36
93	93号徳島東部公園	2.24	93	93号徳島東部公園	0.36
94	94号徳島東部公園	2.24	94	94号徳島東部公園	0.36
95	95号徳島東部公園	2.24	95	95号徳島東部公園	0.36
96	96号徳島東部公園	2.24	96	96号徳島東部公園	0.36
97	97号徳島東部公園	2.24	97	97号徳島東部公園	0.36
98	98号徳島東部公園	2.24	98	98号徳島東部公園	0.36
99	99号徳島東部公園	2.24	99	99号徳島東部公園	0.36
100	100号徳島東部公園	2.24	100	100号徳島東部公園	0.36

徳島東部都市計画緑地一覧表

種別	緑地名称	面積(約)
1	1号徳島東部緑地	4,644
2	2号徳島東部緑地	3.0
3	3号徳島東部緑地	8.13
4	4号徳島東部緑地	2.25
5	5号徳島東部緑地	52.7
6	6号徳島東部緑地	87.0
7	7号徳島東部緑地	25.0
8	8号徳島東部緑地	0.13
9	9号徳島東部緑地	2.5
10	10号徳島東部緑地	0.28
11	11号徳島東部緑地	0.19
合計	合計	165,824

その他の都市計画施設

番号	名称	告示番号	年月日	面積(約)
[1]	1号徳島東部公園	徳島市 356号	平成02.05.01	延長 7.61km
[2]	2号徳島東部公園	徳島市 169号	平成04.03.03	2.04
[3]	3号徳島東部公園	徳島市 79号	平成08.04.07	1.58
[4]	4号徳島東部公園	徳島市 38号	昭和07.01.08	0.78
[5]	5号徳島東部公園	徳島市 60号	昭和09.06.27	0.178
[6]	6号徳島東部公園	建設省 2721号	昭和04.05.20	4.3
[7]	7号徳島東部公園	徳島市 164号		