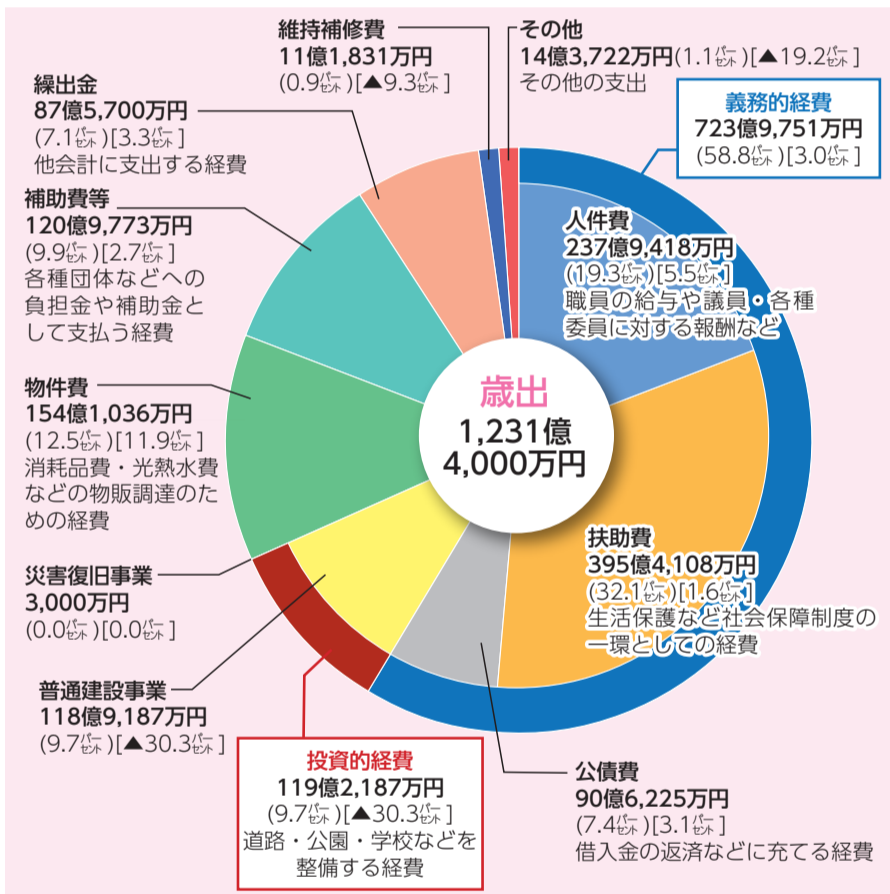
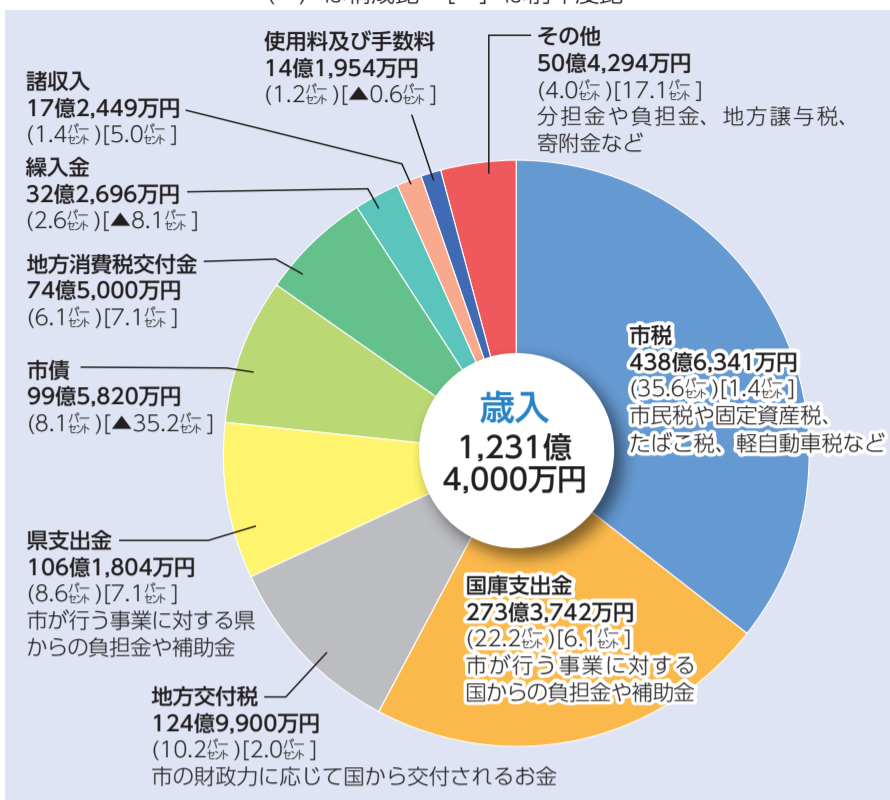


一般会計予算 ▶▶ 1,231億4,000万円

[前年度比1.0%減]

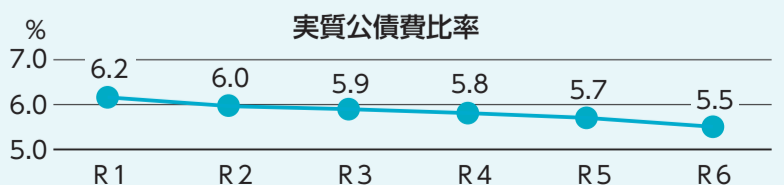
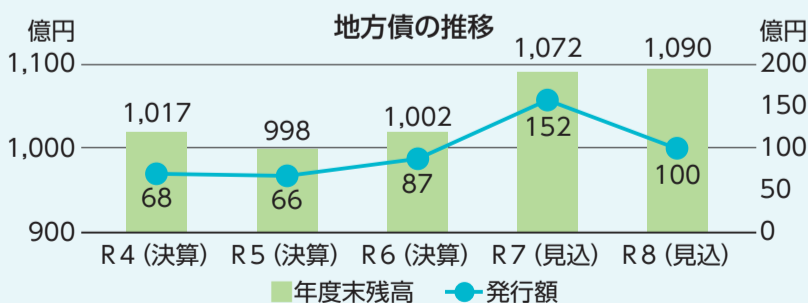
() は構成比 [] は前年度比



※各数値は四捨五入のため、合計と一致しない場合があります。

地方債の年度末残高 ▶▶ 1,090億円

地方債残高は、新町西地区市街地再開発事業などにより増加しますが、財政の健全度を判断する指標の1つである公債費の実質的な負担割合を示す実質公債費比率は、着実に低下しています。



歳入

市税収入は、雇用・所得環境の改善に伴う個人市民税の増などにより増収を見込み、前年度に比べ1.4%増の438億6,341万円、地方交付税は、国の交付総額などを勘案し、2.0%増の124億9,900万円、国庫支出金は、社会資本整備総合交付金の増加などに伴い、6.1%増の273億3,742万円、寄附金は、ふるさと応援寄附金の増加を見込み、22.2%増の11億1,509万円を計上しています。市債は、危機管理センター建設などに伴う投資的経費の減少により、35.2%減の99億5,820万円を計上しています。

歳出

人件費、扶助費、公債費で構成される義務的経費は、前年度比3.0%増の723億9,751万円となっています。主な増要因は、人件費の退職手当および給与改定や、扶助費における障害福祉サービス給付費の増加などによるものです。

普通建設事業費は、学校施設長寿命化改修費や新町西地区市街地再開発事業費が増加する一方で、危機管理センターや高機能消防指令センターの整備費が減少したことにより、30.3%減の118億9,187万円となっています。

詳しくは、市ホームページをご確認ください。



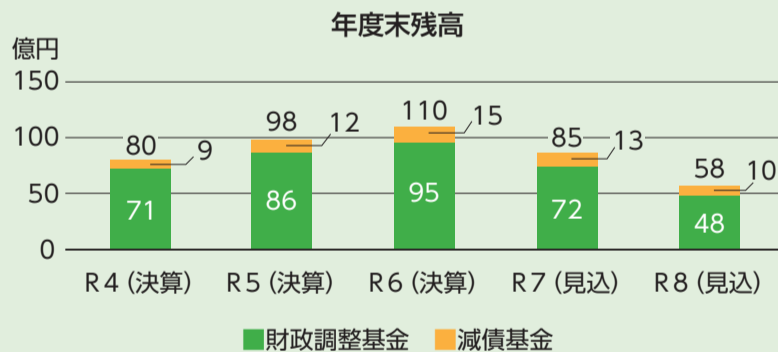
特別・企業会計予算 ▶▶ 934億701万円

[前年度比0.8%減]

特別会計	金額 (億円)	前年度比 (%)	金額 (億円)	前年度比 (%)
国民健康保険	235.9997	▲1.0%	土地取得	4.6317 [1.8%]
食センター	2.3189 [7.3%]	介護保険	282.8579 [1.6%]	
奨学	1.688 [▲12.0%]	後期高齢者医療	54.4107 [15.1%]	
企業会計				
中央卸売市場	6.8649 [▲2.2%]	下水道	96.28 [▲2.0%]	
商業観光施設	2.4178 [▲28.7%]	旅客自動車運送	5.4185 [▲11.8%]	
水道	97.6873 [▲3.0%]	市民病院	145.2911 [▲6.5%]	

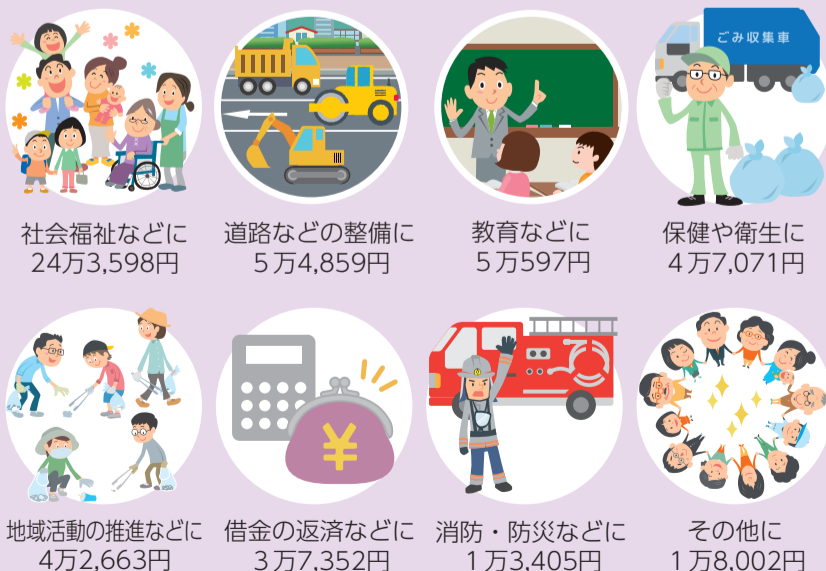
財政調整基金等の年度末残高 ▶▶ 58億円

財政調整基金と減債基金を合わせた残高は、令和8年度末で58億円(前年度比較▲27億円)に減少する見込みとなっています。



市民1人当たりに使われるお金は!? ▶▶ 約50万7,547円

■主な使い道



※目的別歳出の額を令和8年1月1日現在の人口で換算。

【問い合わせ先】財政課 (☎621-5045) (FAX623-8121)