

# その運転大丈夫？ 自転車にも「青切符」！

正しく知って、  
みんなで命を守ろう

令和8年4月1日からスタート ※16歳以上が対象

令和8年4月1日から、16歳以上の自転車利用者による一定の交通違反に、「青切符(交通反則通告制度)」が導入されます。自転車の交通ルールが変わるのではなく、これまで禁止されていた行為への対応が強化されます。自転車は法律上「車の仲間」。正しいルールを知り、安全な運転を心がけましょう。

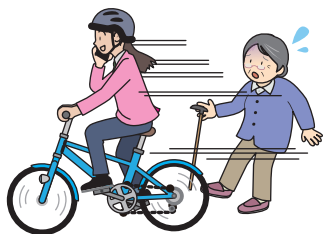
## 「青切符」とは？

一定の交通違反をしたときに交付されるもので、反則金を納めることで刑事手続きを受けずに済む制度です。自転車も対象になります。



## ！ 自転車の主な交通違反 ！

### 携帯電話使用運転(ながら運転)



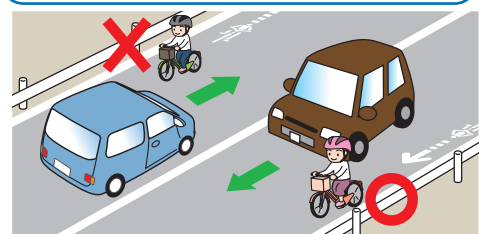
反則金：12,000円

### 並進(横並び)走行



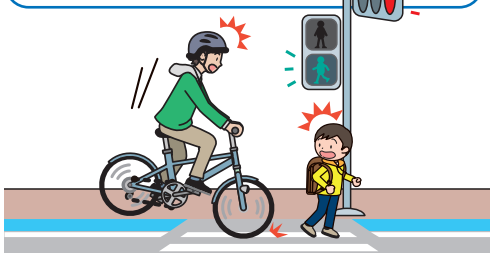
反則金：3,000円

### 右側通行(逆走)



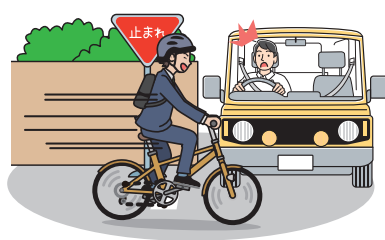
反則金：6,000円

### 信号無視



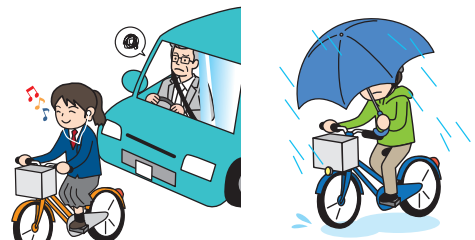
反則金：6,000円

### 一時不停止



反則金：5,000円

### イヤホン着用・傘差し運転



反則金：5,000円

## 自転車の正しい交通ルール

### 走り方の基本

#### ■自転車は車道を通行する

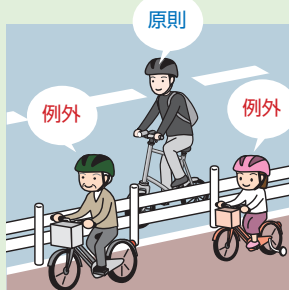
原則

車道と歩道が分かれている道路では、自転車は車両のため、原則として、車道を通行します。

#### ●自転車は歩道を通行できる場合●

例外

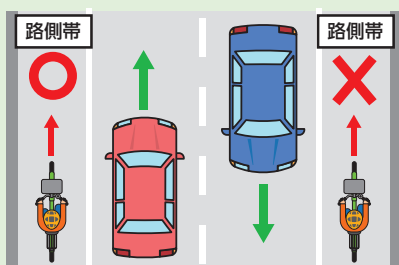
- ①道路標識などで自転車が歩道を通行することができるとされている場合
- ②13歳未満の子どもや70歳以上の人、体の不自由な人が運転する場合
- ③車道の交通量が多い、道幅が狭いなど、車道を通るのが危険でやむを得ない場合



自転車及び歩行者専用  
歩道にある場合、自転車  
が歩道を通行できること  
を示します。

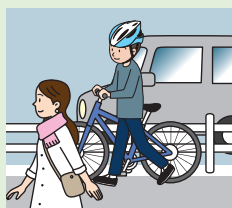
#### ■車道は左側を通行する

自転車は、道路の左側端に寄って通行します。右側通行は逆走となり、通行区分違反(反則行為)です。路側帯(歩道のない道路の白線で区切られた部分)を通行する場合も、左側を通行します。



#### ■歩道は歩行者を優先する

歩道を通行できる場合でも、車道寄りを徐行し、歩行者を優先します。歩行者の通行を妨げるおそれがあるときは、一時停止します。歩行者が多い場合は、自転車から降りて押して歩くと安全です。



#### ■信号機や標識のルールを守る

- ・車道を通行するときは「車両用信号機」に従います。「歩行者・自転車専用信号機」が設置されている場合は、その表示に従います。
- ・信号機がなく、一時停止の標識がある場合は、停止線の手前で必ず一時停止し、左右の安全を確認します。

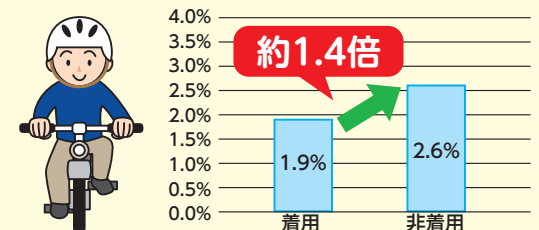


#### 命を守るために

- ・ヘルメットをかぶる  
自転車事故で亡くなる人の多くは頭部の損傷が原因です。
- ・夜間はライトを点灯  
自分の存在を周囲に知らせ、事故を防ぎます。
- ・飲酒運転は禁止  
身体機能が低下し、判断が遅くなり事故の危険が高まります。
- ・自転車保険に加入  
他人にケガをさせたり、物を壊したときに備えましょう。

#### 損傷主部位「頭部」の 自転車事故ヘルメット着用別致死率

※致死率は、死傷者数に占める死者数の割合のことです。



出典：警察庁統計(令和2年～6年合計)



◀自転車への青切符の  
導入などについて  
(警察庁HP)



◀自転車の交通事故  
防止などについて  
(市HP)

【問い合わせ先】▶市民生活相談課(☎621-5130 ☎621-5128)



発行：徳島市 〒770-8571 徳島市幸町2-5 ☎088-621-5111(代表)

# 掲示板

INFORMATION

## おしらせ

### 能登半島地震・大雨災害 義援金

徳島市では、令和6年に発生した能登半島地震・大雨災害の被災者を支援するため、義援金の受け付けを行ってきました。

寄せられた義援金252万4,474円は、日本赤十字社徳島県支部を通じて被災地に送金しました。

皆さまからの温かいご支援・ご協力をありがとうございました。

問総務課(☎621-5017 ☎654-2116)、会計課(☎621-5358 ☎621-5357)

### 家庭ごみ収集日程表を配布

市内の全家庭へ「令和8年度家庭ごみ収集日程表(4月～令和9年3月分)」を配布します。

【配布期間】2月中旬～3月31日(火)

4月から、ペットボトルの単独収集を開始します。ごみの分別に一部変更がありますので、ご注意ください。

問環境政策課(☎621-5202 ☎621-5210)

### 所得税の確定申告は 3月16日(月)まで

令和7年分の所得税の確定申告の受け付けが始まります。なお、申告はマイナンバーカードを使用したスマートフォンからの申告を推奨しています。

日2月16日(月)～3月16日(月)各日9：00～15：00※土・日・祝日を除く。ただし、3月1日(日)のみ実施します。場アスティとくしま3階第2特別会議室(山城町東浜傍示)

申申告会場での相談はLINEによるオンライン事前予約制です。国税庁公式LINE▲当日受付もありますが、相談枠に限りがありますのでご注意ください。※15：00よりも前に受け付けを終了する場合があります。

問徳島税務署(☎622-4131)

### 原付などの廃車手続きは 3月31日(火)まで

軽自動車税(種別割)は、毎年4月1日現在の所有者に課税されます。名義や住所の変更、廃車などの手続きは3月31日(火)までに次のとおり行ってください。

車種	手続き場所	必要なもの
原動機付自転車※ 小型特殊自動車※	市役所2階 市民税課 ☎621-5067	・身分証明書 ・ナンバープレート ・登録受付書
軽四輪車など	県軽自動車協会 ☎641-2010	詳しくは左記まで
軽二輪車(125cc超 250cc以下) 二輪の小型自動車(250cc超)	四国運輸局 徳島運輸支局 ☎050-5540-2074	詳しくは左記まで

※実際に手放さない限り廃車手続きはできません。ご注意ください。

問市民税課(☎621-5067 ☎621-5456)

### 国民年金保険料は前納がお得

国民年金保険料を口座振替やクレジットカードで前払いすると、保険料が割引されます。

令和8年4月～令和10年3月の2年前納割引額は、口座振替で1万7,370円、現金・クレジットカード払いで1万6,010円です。※1年前納・6カ月前納もあります。

4月からの前納を希望する場合は、2月末までに年金事務所にお申し込みください。なお、口座振替による前納はマイナポータルからオンラインでも手続きできます。

詳細は徳島北年金事務所(☎655-0200※自動音声案内2番の次に2番を選択)へ。

問保険年金課(☎621-5162 ☎655-9286)

### 中小企業向け無料経営相談

◆中小企業診断士による経営相談

日2月4日(火)・9日(月)各日10：15～17：00

◆徳島県よろず支援拠点コーディネーターによる経営相談

日2月7日(土)・21日(土)各日10：15～17：00

場産業支援交流センター09(アミコビル9階)

問経済政策課(☎621-5225 ☎621-5196)

### JR 四国 日中時間帯の 集中工事に伴う列車運転休止

老朽化した線路設備の改良工事の効率化や、作業員の働き方改革のため、日中の時間帯に集中的に工事を実施します。

工事に伴う列車の運転時間の変更など、詳細はJR四国HPの「臨時列車などのお知らせ」の欄をご確認ください。

問JR四国電話案内センター(☎0570-00-4592)

### 休日窓口を開設

利用可能な手続きは住民異動届、住民票の写し・戸籍謄抄本の交付、印鑑登録など。

日2月8日(日)・22日(日)各日8：30～12：00

※22日(日)はシステムメンテナンスのためマイナンバー関連の手続きはできません。ご注意ください。

場市役所1階

詳細は市HPをご確認ください。

問市民生活相談課(☎621-5130 ☎621-5128)

### 祝日のごみ収集 2月11日(火)は 平常どおり収集します。

## 募 集

### 学童保育の支援員

川内北学童保育クラブの支援員を募集。※資格・経験問わず。

【募集人数・給与】▶正規支援員＝1人募集、月給17万5千円～

▶補助員(パート)＝2人募集、時給1,060円～

詳細は川内北学童保育クラブへお問い合わせください。

問川内北学童保育クラブ(☎665-2656)※平日10：00～18：00

## 催 し

### エンジョイ・イングリッシュ

外国人の先生による英語の絵本の読み聞かせや歌、ゲームなど。

日2月8日(日)10：00～10：50

場ふれあい健康館2階和室

対小学生以下(幼児は保護者同伴)

問徳島市国際交流協会(☎622-6066 ☎624-3169)

## 市営住宅の入居者を募集

入居申し込みには、所得基準(公営住宅＝月額15万8,000円以下。高齢者・障害者・小学校就学前の子どもがいる世帯は別基準)があり、单身者にも申し込み条件があります(60歳以上の人、1～4級の障害者手帳を持つ身体障害者など)。※家賃は所得などにより決定。

申2月2日(月)～9日(月)(消印有効)の期間中に入居申請書(市HPからダウンロード可。市役所4階住宅課でも配布)を郵送で、住宅課(〒770-8571 幸町2-5)へ

入居区分	单身入居	条件	住宅名	号数	所在地	建設年度	階	間取り	家賃(円)	共益費(円)
公営	可		城東住宅1棟	306	城東町一丁目5番16	S61	3	2DK	12,500 ～ 18,600	地元集金
公営			住吉東住宅3棟	203	城東町二丁目4番33	S59	2	3DK	16,800 ～ 25,100	地元集金
公営	可		宮島住宅東棟	310	川内町宮島錦野11番地の5	H30	3	2DK	23,200 ～ 34,600	1,700
公営		■	北島田住宅15棟	6	北島田町3丁目154番地の1	S51	3	3DK	18,100 ～ 27,000	1,100
公営			中島田住宅2棟	203	中島田町3丁目79番地の4	S57	2	3K	16,200 ～ 24,200	地元集金
公営			中島田住宅4棟	404	中島田町3丁目79番地の4	S58	4	3DK	17,300 ～ 25,800	地元集金
公営		■	南島田住宅1棟	23	南島田町4丁目9番地	S45	4	3DK	12,800 ～ 19,100	地元集金
公営			南島田住宅12棟	6	南島田町4丁目41番地の1	S61	★	3K	18,000 ～ 26,800	地元集金
公営		■	名東2丁目住宅1棟	303	名東町2丁目61番地	S52	3	3K	13,900 ～ 20,700	地元集金
公営	可		名東3丁目住宅6棟	301	名東町3丁目449番地の2	H11	3	2K	14,600 ～ 21,700	2,500
公営	可	現入居者	樋口住宅南棟	104	上八万町樋口260番地	H18	1	2DK	17,600 ～ 26,200	地元集金
公営		多子世帯	樋口住宅中棟	306	上八万町樋口260番地	H18	3	3LDK	28,000 ～ 41,700	地元集金

※共益費は、金額・徴収方法ともに住宅ごとに異なります。 ※★…長屋2階建  
※現入居者…エレベーターのない市営住宅の3階以上にお住まいで、高齢や障害などにより階段昇降に支障ありと証明できる人。  
※多子世帯…世帯の中に18歳未満の児童が3人以上いる世帯。  
※■…共同アンテナ有。テレビの視聴にはケーブルテレビとの契約が必要です(共同アンテナのある住宅はそのまま視聴できますが、電波の状況により映らない場合があります。今後修繕不可となる場合もありますので、ケーブルテレビとの契約をおすすめします)。  
※設備・間取りの詳細については市HP掲載の「公募住宅一覧表」をご確認ください。

問住宅課(☎621-5286 ☎621-5273)



ICOCA 体験会

3月17日(火)から市バスに導入される交通系ICカード「ICOCA」の乗車体験会を開催。  
日 2月9日(月)10:00～15:00  
場 市役所1階東側道路沿い  
問 交通局営業課(☎623-2154 ☎623-8958)

とくしま動物園 粘土細工教室

園内の動物を粘土で表現するワークショップを開催。  
日 2月11日(祝)13:00～14:00  
対 小学生以下(員15組(先着))  
申 電話で同園へ  
[入園料] 大人600円、中学生以下無料  
問 とくしま動物園 STELLA PRESCHOOL ANIMAL KINGDOM (☎636-3215 ☎636-3218)

徳島ガンバロウス コラボイベント

イオンモール徳島と徳島ガンバロウズのコラボイベントを開催。  
ガンバロウズの選手や、徳島県のご当地お笑いタレント「セカンドストーリー」の長谷川さん(はせちゃん)が出演します。※出演者は変更・欠席になる場合があります。  
日 2月11日(祝)19:00～場 イオンモール徳島(UZUコート)  
問 イオンモール徳島(☎611-9000)

学校給食パネル展・フェア

◆パネル展  
学校給食のレシピや、ポスターコンクールの優秀作品などを展示。  
日 2月11日(祝)・12日(木) 各日9:00～21:00(12日(木)は13:00まで)  
◆フェア  
かるた取りやお箸を使ったゲームなどを実施。  
日 2月11日(祝)10:00～12:00  
場 ふれあい健康館  
問 体育保健給食課(☎621-5416 ☎655-0172)

徳島市芸術祭「美術展」

市民より公募した作品を展示する美術展を開催。  
日 ▶書道・デザイン・美術工芸 = 2月12日(木)～15日(日) ▶日本画・洋画・彫刻・写真 = 2月19日(木)～22日(日)——各日10:00～19:00※15日(日)・22日(日)は16:00まで。▶呈茶席 = 2月22日(日)13:00～16:00  
美術展の期間中(2月12日(木)～15日(日)、19日(木)～22日(日))に「いけばな展」を同時開催します。  
場 シビックセンターギャラリー(アミコビル3階)  
問 徳島市文化協会事務局(☎626-0408 ☎626-0833)

障害者福祉展

障害のある人が制作した作品の展示や販売を実施します。  
日 2月14日(土)9:30～12:00  
場 ふれあい健康館  
詳細は市HPをご確認ください。  
問 障害福祉課(☎621-5177 ☎621-5300)

考古資料解説会「供える器」

弥生時代の墓に供えられた土器について解説。※申し込み不要。  
日 2月14日(土)11:00～12:00  
場 考古資料館展示室※11:00に展示室入口に集合。  
対 小学生以上  
問 考古資料館(☎637-2526 ☎642-6916)

講座・教室

ホームページ・動画 作り方セミナー

ホームページや動画の作り方を学ぶセミナーを開催。  
日 2月19日(木)▶午前の部(ホームページ作り) = 10:30～12:00(受け付けは10:00～)▶午後の部(動画作り) = 13:30～15:00(受け付けは13:00～)  
場 産業支援交流センター09(アミコビル9階)

申 2月18日(水)までに右二次元コードの「お問い合わせフォーム」から申し込み  
問 スターズプロダクション株式会社(☎622-6670)

保育魅力アップセミナー

保育技術のスキルアップを目指すセミナーを開催。  
日 場 ▶2月21日(土) = 四国大学 ▶2月28日(土) = 徳島文理大学——各日10:00～15:00(全2回。複数日選択可)  
申 開催日の3日前までに、電話・メール・ファクスで徳島県保育士・保育所支援センター(徳島県委託機関)へ  
問 徳島県保育士・保育所支援センター(☎625-2040 ☎656-1173)

吹きガラスー輪挿し制作教室

吹きガラスの基本を学びながら、かわいいー輪挿しを作る体験教室を開催。  
日 2月22日(日)13:30～16:00、3月8日(日)9:30～12:00  
場 徳島ガラススタジオ 対 18歳以上  
員 各日8人  
申 開催日を選択して、電話で徳島ガラススタジオへ(先着順)  
詳細はお問い合わせください。  
問 徳島ガラススタジオ(☎669-1195 ☎669-1221)

くらしの講座

相続についての講座を開催。  
[講師] 高岡俊成さん(法テラス徳島副所長 司法書士)  
日 2月23日(祝)13:30～14:30  
場 シビックセンター活動室3(アミコビル4階) 対 徳島市・石井町・神山町・佐那河内村在住の人  
員 28人(先着)  
申 電話で消費生活センターへ  
詳細はお問い合わせください。  
問 消費生活センター(☎625-2326 ☎625-2365)

健康

のぼそう!! 健康寿命教室

「生涯歩けるからだづくりのための運動と足のケア」がテーマの教室を開催。  
日 3月9日(月)10:00～11:30 場 ふれあい健康館 対 医師から運動制限や、要介護・要支援認定を受けていない65歳以上の市民(員40人(先着))  
申 電子申請または、電話で健康長寿課へ  
問 健康長寿課(☎621-5521 ☎655-6560)

胃がん検診(内視鏡)の 受診は3月31日(火)まで

場 県内委託医療機関 対 50歳以上の偶数年齢(令和8年3月31日時点の年齢)の市民(員4,100円(免除制度なし))  
申 希望する医療機関へ直接電話で予約  
受診日当日には、受診券(令和7年度がん検診等のご案内)を病院にお持ちください。  
問 健康長寿課(☎621-5512 ☎655-6560)

HPVワクチン定期接種・ キャッチアップ接種経過措置

◆定期接種  
今年度接種できる対象者は、平成21年4月2日～平成26年4月1日生まれの女子です。標準的な接種年齢である中学校1年の女子(平成24年4月2日～平成25年4月1日生まれ)へ予診票を送付しています。  
◆キャッチアップ接種経過措置  
キャッチアップ接種期間中に1回以上接種している人は、令和8年3月31日まで公費で3回の接種を完了できます。  
対 平成9年4月2日から平成21年4月1日生まれの女子で、令和4年4月1日から令和7年3月31日までにHPVワクチンを1回以上接種した人  
問 子ども健康課(☎656-0540 ☎656-0514)

とくしま植物園各教室

教室名	日時	内容	定員(抽選)	参加費
わくわく自然教室 ※4歳以上対象。	3月1日(日) 13:00～15:30	森の落し物で絵をつくらう	20人	500円
緑の相談員コース	3月7日(土) 10:00～11:30	ビカクシダの板付け	20人	1,700円
樹脂粘土フラワー教室春コース(全2回)	3月8日(日)・15日(日) 各日10:00～12:00	母の日に♡カーネーションを作ってみませんか	15人	2,000円

対 市内在住・在勤・在学の人

申 2月10日(火)(消印有効)まで  
申し込み方法など、詳細はとくしま植物園HPをご確認ください。

問 とくしま植物園緑の相談所(☎636-3131 ☎636-3132)

ウォーキング講座(阿波史跡公園コース)

(公財)徳島市公園緑地管理公社共催でウォーキング講座を開催。ウォーキング方法を学びながら、阿波史跡公園を歩きます。参加者にはグリーンたい肥をプレゼント。※参加無料。  
日 3月4日(水)・6日(金)・11日(水)・13日(金)・18日(水)各日10:00～11:30※雨天の場合は8:30に中止を決定し、次の水曜日または金曜日に順延。場 阿波史跡公園※駐車場集合 対 医師から運動制限を受けていない、全日程参加できる市民で、令和7年に開催した5月の植物園コース、10月の蔵本コースに参加していない人(員30人(先着))  
申 電話で健康長寿課へ  
問 健康長寿課(☎621-5521 ☎655-6560)

HP…ホームページ ㊚…メールアドレス

徳島市役所(本庁舎)への郵便物は、住所がなくても「〒770-8571 徳島市役所〇〇課」で届きます。電話番号案内および夜間・休日にご用のある人は代表番号☎621-5111へ。





## 2月8日(日)は第51回衆議院議員総選挙および 第27回最高裁判所裁判官国民審査の投票日です



**【投票日・投票時間】** 2月8日(日) 7：00～20：00

**【徳島市で投票できる人】** 平成20年2月9日までに生まれた人で、令和7年10月26日までに徳島市に住民登録をし、引き続き3カ月以上徳島市に住んでいる人は、徳島市で投票ができます。  
※10月27日以降に市区町村間で転入・転出(住民異動)した人の投票については、旧住所地の市区町村の選挙管理委員会にお問い合わせください。



**【期日前投票】※最高裁の期日前投票は、2月1日(日)から。**

期日前投票所	所在地	期 間	時 間
徳島市役所本館 1 階 国際親善コーナー	幸町 2－5	2月 7 日(土)まで	8：30～ 20：00
ふれあい健康館 2 階 健康相談室	沖浜東 2－16	2月 2 日(月)～ 2月 7 日(土)	9：00～ 18：00
川内町民会館 1 階 会議室 B	川内町沖島 260		
上八万支所 1 階 集会室	下町本丁 42		
南井上コミュニティセンター 1 階 研修室	国府町日開 944－1		

※今回の選挙では、「イオンモール徳島」と「徳島大学常三島キャンパス」での期日前投票所は開設しません。

**【はがき】** 世帯主宛て(3人連記)に「選挙のお知らせ」はがきを郵送します。ご自身の部分を切り取り、投票所へお持ちください。なお、はがきがなくても投票資格があれば投票できますので、投票所で申し出てください。

**【市内間で転居した人】** 1月21日以降に市内間で転居した場合は、転居前の旧住所地での投票となります。「選挙のお知らせ」はがきでご確認ください。

**【選挙公報の配布】** 選挙公報は、2月6日(金)までに各世帯に配布します。届かない場合は選挙管理委員会事務局までご連絡ください。また、市役所、支所、コミュニティセンターにも備えてあり、選挙管理委員会ホームページにも掲載していますので、ご利用ください。

**【郵便投票】** 選挙人で身体に重度の障害がある人は、郵便による不在者投票ができます。対象者は、市ホームページでご確認ください。

**手続き方法：** 選挙管理委員会が発行する郵便等投票証明書が必要ですので、早急に申請してください。すでに交付を受けている人は、郵便等投票証明書を添えて、2月4日(木)までに不在者投票用紙を請求してください。

**【問い合わせ先】** 徳島市選挙管理委員会事務局 (☎621－5373 ☎626－4352)

## 徳島市職員を募集

### 正規職員

#### ◆市民病院(助産師・看護師)

**【採用予定人員】** ▶助産師＝1人程度 ▶看護師＝5人程度

**【試験日】** 2月8日(日)

**【試験会場】** 徳島市民病院(北常三島町2－34)

**【試験要綱】** 市民病院ホームページからダウンロードしてください。市役所1階総合案内・7階人事課・市民病院1階受付・3階総務管理課でも配布しています。

**【申込期限】** 2月5日(木)(必着)まで

詳しくは、市民病院ホームページをご確認ください。

**【問い合わせ先】** 市民病院総務管理課 (☎622－9323 ☎622－5313)

### 会計年度任用職員

#### ◆保健師(フルタイム・パートタイム)、臨床心理士(パートタイム)、管理栄養士(パートタイム)

**【任用期間】** 4月1日～令和9年3月31日

**【選考試験】** 2月中旬頃にふれあい健康館子ども健康課で面接試験を実施  
※後日、面接日を連絡します。

**【受験資格】** 各種免許(資格)を持つ人(3月31日までに取得見込みの人を含む)

**【申込期間】** 2月2日(月)～16日(月)(必着)まで

**【申し込み方法】** 申込書(市ホームページからダウンロード可)を郵送または直接、子ども健康課(〒770－8053 沖浜東2丁目16番地)へ

詳しくは、市ホームページをご確認いただくか、お問い合わせください。

**【問い合わせ先】** 子ども健康課 (☎656－0529 ☎656－0514)

#### ◆幼稚園教員補助員

**【任用期間】** 4月1日～令和9年3月31日

**【選考試験】** 2月22日(日)に市役所11階学校教育課で面接を実施  
※試験開始時間は受験票(申し込み後に送付)に記載。

**【申込期間】** 2月4日(木)～18日(木)(必着)まで

**【申し込み方法】** 所定の申込書(市ホームページからダウンロード可、市役所1階総合案内・各担当課でも配布)を郵送または直接、市役所11階学校教育課(〒770－8571 幸町2－5)へ

※郵送の場合は簡易書留とし、返信用封筒(宛先を記入し、110円分の切手を貼った長形3号)を同封してください。

詳しくは、市ホームページをご確認いただくか、お問い合わせください。

**【問い合わせ先】** 学校教育課 (☎621－5413 ☎624－2577)

#### ◆ごみ収集作業員

東部・西部環境事業所でごみの収集作業などに従事する作業員を募集します。

**【任用期間】** 4月1日～令和9年3月31日

**【勤務時間】** 8：30～17：00

申し込み方法など詳しくは、市ホームページをご確認いただくか、お問い合わせください。

**【問い合わせ先】** 東部環境事業所業務課 (☎662－0139 ☎662－0352)、西部環境事業所業務課 (☎642－8585 ☎642－8586)

## 徳島城博物館 イベント

### ◆春の企画展「ひな人形の世界」

「立雛」や「享保雛」「次郎左衛門雛」など、さまざまな様式の変遷を通してひな人形の歴史を振り返ります。



**【会期】** 4月5日(日)まで

**【展示解説】** 2月22日(日)、3月22日(日)各日14：00～15：00

### ◆おひなさまに変身

ひな人形の装束(十二単、直衣など)の着装体験。

**【とき】** 3月8日(日)13：00～16：00 **【対象】** 小学生以上 **【定員】** 70人(抽選)

**【申し込み方法】** 2月26日(木)までに、往復はがきに希望の装束(十二単、もしくは直衣)、＜住所/名前/年齢/電話番号/身長/返信宛名＞を記入し、徳島城博物館(〒770－0851 徳島町城内1－8)へ

### ◆徳島城射初め演武

徳島藩主への新年の挨拶の際、行われていた射初め行事を再現します。

**【とき】** 2月8日(日)10：00～ **【演武】** 徳島城射初め保存会の皆さん

▶「二十歳記念射会」および「射初め(中学・高校生の部)」＝13：00～  
※当日雨天の場合は、2月11日(祝)に順延。

◇ ◇ ◇ ◇ ◇

**【開館時間】** 9：30～17：00(入館は16：30まで)

**【休館日】** 毎週月曜日(2月23日(祝)は開館)、2月12日(木)・24日(火)

**【入館料】** 大人300円、高校・大学生200円、中学生以下無料

※勝浦町の人形文化交流館で開催される「ビッグひな祭り」に入場された人は、そのチケットの半券を受付で提示された場合、入館料を2割引きします。また、当館の「ひな人形の世界」展のチケット半券で、「ビッグひな祭り」入場料一般400円が300円になります。

**【問い合わせ先】** 徳島城博物館 (☎656－2525 ☎656－2466)



## 高機能消防指令センターを更新

高機能消防指令センターを安定稼働のため、更新します。2月19日(木)から、順次追加・変更となる主な事項は次のとおりです。

### 映像通報システム(Live119：ライブ119)導入

音声では把握しにくい視覚的情報をリアルタイムで共有することで、救命率の向上や災害被害の軽減が期待されます。映像送信にかかる通信料は通報者の負担となりますが、迅速な消防・救急活動に繋がるため、市民の皆さまの映像提供のご協力をお願いいたします。



### 災害情報案内サービスの電話番号変更

電話番号(0570－066－655)が新しい電話番号(050－1726－8655)へ変更



### 代表電話自動音声案内を導入

代表電話(088－656－1190)へのお問い合わせに対し、自動音声案内による応答を行います。



**【問い合わせ先】** 消防局通信指令課 (☎656－1198 ☎656－1202)