

地域計画

策定年月日	令和7年3月31日
更新年月日	令和8年5月27日 (第6回)
目標年度	令和16年度
市町村名 (市町村コード)	徳島市 (36201)
地域名 (地域内農業集落名)	応神地区 (新田、鷹の橋、小島、東貞方北、東貞方南、七丁原四、七丁原三、七丁原二、七丁原一、轟、有天、西吉成、中原、高良、大道、戎子野)

注:「地域名」欄には、協議の場が設けられた区域を記載し、農林業センサスの農業集落名を記載してください。

1 地域における農業の将来の在り方

(1) 地域計画の区域の状況

区域内の農用地等面積(農業上の利用が行われる農用地等の区域)	235.1 ha
① 農業振興地域のうち農用地区域内の農地面積	190.2 ha
② 田の面積	156.3 ha
③ 畑の面積(果樹、茶等を含む)	78.8 ha
④ 区域内において、規模縮小などの意向のある農地面積の合計	18.8 ha
⑤ 区域内において、今後農業を担う者が引き受ける意向のある農地面積の合計	19.7 ha
(参考)区域内における〇才以上の農業者の農地面積の合計	ha
うち後継者不在の農業者の農地面積の合計	ha
(備考)	

- 注1:①については、農業振興地域担当部局と調整の上、記載してください。
 2:②及び③については、農業委員会の農地台帳の面積(現況地目)に基づき記載してください。
 3:④については、規模縮小又は離農の意向のある農地面積を記載してください。
 4:⑤については、区域内に特定することができない場合には、引き受ける意向のあるすべての農地面積を記載の上、備考欄にその旨記載してください。
 5:(参考)の区域内における〇才以上の農業者の農地面積等については、できる限り記載するように努めてください。
 6:「区域内の農用地等面積」に遊休農地が含まれている場合には、備考欄にその面積を記載してください。

(2) 地域農業の現状及び課題

<ul style="list-style-type: none"> ・新規参入者は、農地探しや販路開拓等の課題が多い状況であり、そういった人が参入できるような体制づくりを構築していく必要がある。 ・地道に農地の出し手と受け手を洗い出し、マッチングしていかなければならない。 ・耕作放棄地の発生を防ぐため、その体制づくりを検討していく必要がある。 ・小さな農家が点在しており、法人化や規模拡大は難しい。 <p>主な作物:水稲、ブロッコリー、にんじん、ツルムラサキ</p>

(3) 地域における農業の将来の在り方(作物の生産や栽培方法については、必須記載事項)

<ul style="list-style-type: none"> ・農地の有効利用、耕作放棄地の発生を防止する仕組みづくりを検討する。 ・儲かる農業を目指し、新たな農業者の確保・育成ができる地域づくりをする。 ・地域作物のニンジン、ブロッコリー、ツルムラサキの低コスト省力化を図る。
--

2 農業の将来の在り方に向けた農用地の効率的かつ総合的な利用に関する目標

(1) 農用地の効率的かつ総合的な利用に関する方針			
農地バンクへの貸付による地区内の担い手への農地の集積・集約化を基本とする。			
(2) 担い手(効率的かつ安定的な経営を営む者)に対する農用地の集積に関する目標			
現状の集積率	22.79	%	将来の目標とする集積率
			42.48 %
(3) 農用地の集団化(集約化)に関する目標			
担い手への集積・集約により団地数の維持又は減少、団地面積の拡大を進める。			

5 農業支援サービス事業者一覧(任意記載事項)

番号	事業体名 (氏名・名称)	作業内容	対象品目
1	徳島市農業協同組合	肥料・農薬散布、耕耘、除草、代かき、田植え、収穫、乾燥・糶摺り、ほうれん草播種、枝豆播種、枝豆マルチ播種、色彩選別	ほうれん草、枝豆、水稻
2	農事組合法人ユキノー	刈取り作業	飼料用作物

6 目標地図(別添のとおり)

7 基盤法第22条の3(地域計画に係る提案の特例)を活用する場合には、以下を記載してください。

農用地所有者等数(人)		うち計画同意者数(人・%)	
-------------	--	---------------	--

注1:「農用地所有者等」欄には、区域内の農用地等の所有者、賃借人等の使用収益権者の数を記載してください。

注2:「うち計画同意者数」欄には、同意者数を記載してください。

注3:提案する地区の対象となる範囲を目標地図に明記してください。

(留意事項)

農業を担う者を位置付ける際、これらの者の氏名が含まれた地域計画について、法令に基づく手続として、本人の同意なく、関係者の意見聴取や、地域計画の案の縦覧、地域計画の公告を行うことができますが、個人情報を保有するに当たっては、利用目的をできる限り特定し、本人から直接書面に記録された個人情報を取得するときは、あらかじめ、本人に対し、その利用目的を明示してください。

また、市町村の公報への掲載等とは別に、インターネットの利用により関係者以外の不特定多数に対して情報を提供する場合は、氏名を削除するなど配慮してください。

必要に応じて区域内の農用地の一覧を参考として添付してください。

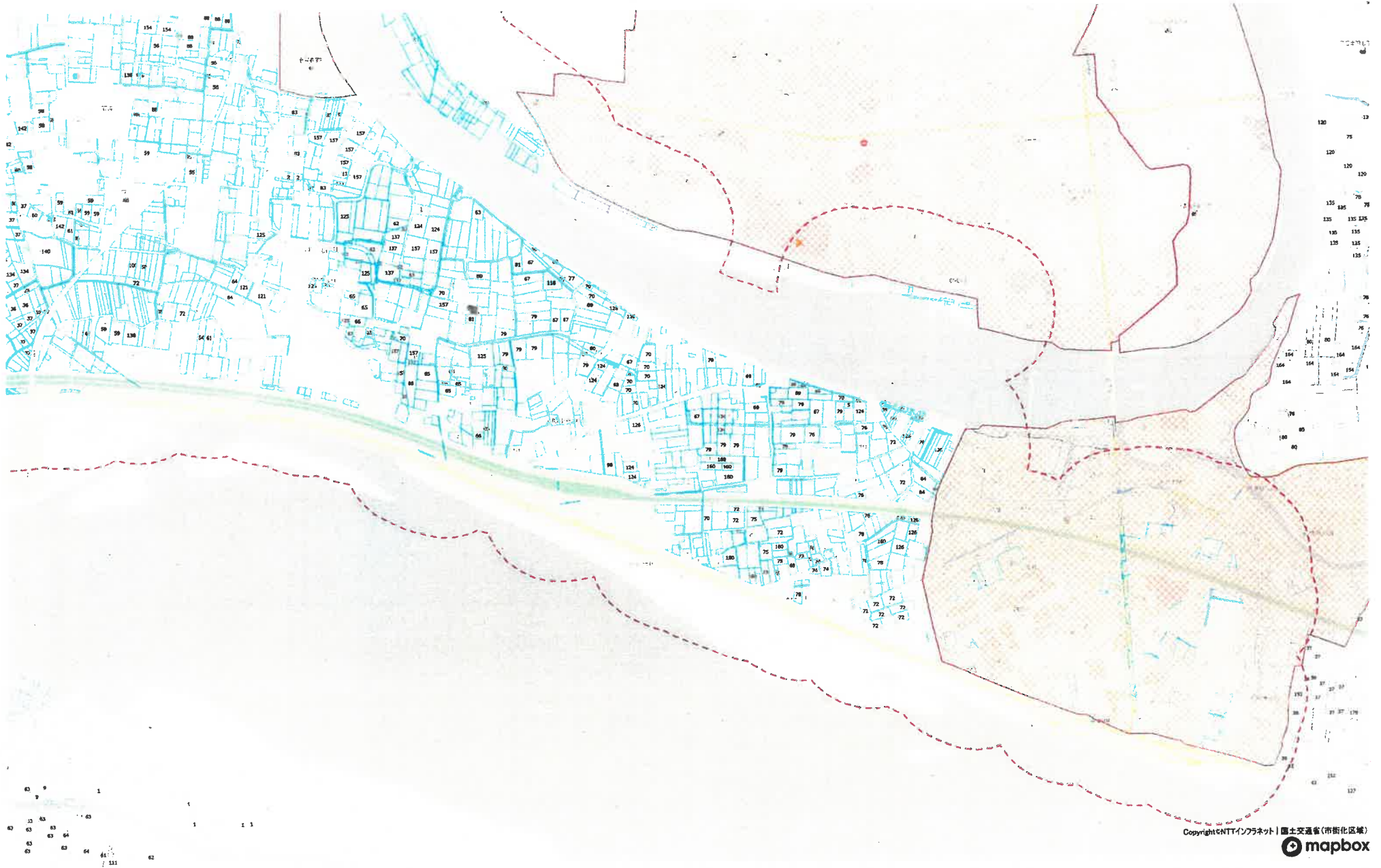
4 地域内の農業を担う者一覧(目標地図に位置付ける者)

属性	農業を担う者 (氏名・名称)	現状			10年後 (目標年度:令和 16 年度)					
		経営作目等	経営面積	作業受託面積	経営作目等	経営面積	作業受託面積	目標地図上の表示	備考	
1	利用者	K1	野菜	0.03 ha	ha		0.03 ha	ha	1	
2	利用者	K2		0.13 ha	ha		0.13 ha	ha	2	
3	利用者	K3		0.05 ha	ha		0.05 ha	ha	3	
4	利用者	K4		0.09 ha	ha		0.00 ha	ha	4	
5	利用者	K5	花	0.03 ha	ha		0.00 ha	ha	5	
6	利用者	K6		0.14 ha	ha		0.14 ha	ha	6	
7	利用者	K7		0.23 ha	ha		0.23 ha	ha	7	
8	利用者	K8		0.44 ha	ha		0.44 ha	ha	8	
9	利用者	K9	水稲	1.31 ha	ha	水稲	1.31 ha	ha	9	
10	利用者	K10		0.18 ha	ha		0.18 ha	ha	10	
11	利用者	K11		0.73 ha	ha		0.73 ha	ha	11	
12	利用者	K12	水稲 菜の花	0.34 ha	ha	水稲 菜の花	0.34 ha	ha	12	
13	利用者	K13		0.92 ha	ha		0.92 ha	ha	13	
14	利用者	K14		0.61 ha	ha		0.61 ha	ha	14	
15	到達	K15	ブロッコリー 水稲	0.36 ha	ha	ブロッコリー 水稲	0.36 ha	ha	15	
16	利用者	K16		0.14 ha	ha		0.00 ha	ha	16	
17	利用者	K17		0.05 ha	ha		0.00 ha	ha	17	
18	利用者	K18	人参	1.14 ha	ha	人参	1.14 ha	ha	18	
19	認農	K19	人参	5.05 ha	ha	人参	5.05 ha	ha	19	
20	利用者	K20		0.10 ha	ha		0.10 ha	ha	20	
21	認農	K21	人参 ブロッコリー	2.92 ha	ha	人参 ブロッコリー	2.92 ha	ha	21	
22	利用者	K23		0.17 ha	ha		0.17 ha	ha	23	
23	利用者	K24		0.09 ha	ha		0.09 ha	ha	24	
24	利用者	K25	水稲	0.75 ha	ha	水稲	0.75 ha	ha	25	
25	利用者	K26	水稲 ブロッコリー	1.07 ha	ha	水稲	1.07 ha	ha	26	
26	利用者	K27		0.09 ha	ha		0.09 ha	ha	27	
27	到達	K28		1.55 ha	ha		1.55 ha	ha	28	
28	利用者	K29	いちご	0.30 ha	ha	いちご	0.30 ha	ha	29	
29	利用者	K30		0.41 ha	ha		0.36 ha	ha	30	
30	利用者	K31		0.06 ha	ha		0.06 ha	ha	31	
31	利用者	K32		0.09 ha	ha		0.09 ha	ha	32	
32	利用者	K33		0.01 ha	ha		0.01 ha	ha	33	
33	利用者	K34		0.15 ha	ha		0.15 ha	ha	34	
34	利用者	K35		0.28 ha	ha		0.28 ha	ha	35	
35	利用者	K36	水稲 野菜	1.30 ha	ha	水稲 野菜	1.30 ha	ha	36	
36	到達	K37		3.82 ha	ha		3.82 ha	ha	37	
37	利用者	K38		0.05 ha	ha		0.05 ha	ha	38	
38	利用者	K39	水稲 野菜	0.41 ha	ha	水稲 野菜	0.41 ha	ha	39	
39	利用者	K40		0.04 ha	ha		0.04 ha	ha	40	
40	利用者	K41		0.32 ha	ha		0.32 ha	ha	41	
41	利用者	K42	水稲	0.25 ha	ha		0.00 ha	ha	42	
42	利用者	K43		0.04 ha	ha		0.04 ha	ha	43	
43	利用者	K44		0.24 ha	ha		0.24 ha	ha	44	
44	利用者	K45		0.22 ha	ha		0.22 ha	ha	45	
45	利用者	K46		0.17 ha	ha		0.17 ha	ha	46	
46	利用者	K47		0.49 ha	ha		0.49 ha	ha	47	
47	利用者	K48	水稲 枝豆 ブロッコリー	0.62 ha	ha	水稲	0.18 ha	ha	48	
48	利用者	K49		0.57 ha	ha		0.12 ha	ha	49	
49	利用者	K50	水稲 野菜	0.59 ha	ha		0.59 ha	ha	50	
50	利用者	K51		0.57 ha	ha		0.57 ha	ha	51	
51	利用者	K52		0.37 ha	ha		0.37 ha	ha	52	
52	利用者	K53		0.22 ha	ha		0.22 ha	ha	53	
53	利用者	K54		0.16 ha	ha		0.00 ha	ha	54	
54	利用者	K55	水菜 梨	0.17 ha	ha	現状維持	0.17 ha	ha	55	
55	利用者	K56	水稲 野菜	0.64 ha	ha	水稲 野菜	0.64 ha	ha	56	
56	利用者	K57		0.62 ha	ha		0.00 ha	ha	57	
57	利用者	K58	水稲	0.45 ha	ha	水稲	0.00 ha	ha	58	
58	利用者	K59	水稲	1.41 ha	ha	水稲	0.79 ha	ha	59	
59	利用者	K60	水稲	0.33 ha	ha	水稲	0.33 ha	ha	60	
60	利用者	K61	水稲 ツルムラサキ	0.47 ha	ha	水稲 ツルムラサキ	0.47 ha	ha	61	
61	利用者	K62	水稲	0.43 ha	ha		0.43 ha	ha	62	
62	利用者	K63	水稲	0.30 ha	ha	水稲	0.30 ha	ha	63	
63	利用者	K64		0.57 ha	ha		0.57 ha	ha	64	

64	利用者	K65	水稻	1.28	ha	ha	水稻 野菜	1.28	ha	ha	65
65	利用者	K66		0.13	ha	ha		0.13	ha	ha	66
66	到達	K67	水稻 野菜	1.28	ha	ha		1.28	ha	ha	67
67	利用者	K68		0.10	ha	ha		0.10	ha	ha	68
68	到達	K69	野菜 水稻	1.59	ha	ha	野菜 水稻	1.59	ha	ha	69
69	到達	K70		1.28	ha	ha		1.28	ha	ha	70
70	利用者	K71		0.10	ha	ha		0.10	ha	ha	71
71	到達	K72		2.03	ha	ha		2.03	ha	ha	72
72	利用者	K73	水稻	0.46	ha	ha	水稻	0.46	ha	ha	73
73	利用者	K74		0.28	ha	ha		0.28	ha	ha	74
74	利用者	K75	水稻	0.45	ha	ha	水稻	0.45	ha	ha	75
75	利用者	K76	ブロッコリー	0.35	ha	ha		0.35	ha	ha	76
76	利用者	K77		0.25	ha	ha		0.01	ha	ha	77
77	利用者	K78		0.46	ha	ha		0.46	ha	ha	78
78	認農	K79	水稻 ブロッコリー	2.73	ha	ha	現状維持	2.73	ha	ha	79
79	利用者	K80		0.17	ha	ha		0.17	ha	ha	80
80	利用者	K81	水稻	0.15	ha	ha		0.15	ha	ha	81
81	利用者	K82		0.02	ha	ha		0.02	ha	ha	82
82	利用者	K83	水稻 野菜	0.77	ha	ha	野菜	0.25	ha	ha	83
83	利用者	K84		0.43	ha	ha		0.43	ha	ha	84
84	利用者	K85	ほうれん草	0.20	ha	ha		0.20	ha	ha	85
85	利用者	K86	大根 オクラ 他10~20種	0.05	ha	ha	大根 オクラ 他10~20種	0.05	ha	ha	86
86	利用者	K87	水稻	0.53	ha	ha	水稻	0.53	ha	ha	87
87	利用者	K88	梨	1.41	ha	ha	現状維持	1.41	ha	ha	88
88	利用者	K89		0.11	ha	ha		0.11	ha	ha	89
89	利用者	K90	水稻 菜の花 ツルムラサキ	0.27	ha	ha		0.27	ha	ha	90
90	利用者	K91		0.04	ha	ha		0.00	ha	ha	91
91	利用者	K92	大根 ブロッコリー ツルムラサキ	1.12	ha	ha		1.12	ha	ha	92
92	利用者	K93		0.04	ha	ha		0.04	ha	ha	93
93	利用者	K94		0.07	ha	ha		0.07	ha	ha	94
94	利用者	K96		0.06	ha	ha		0.06	ha	ha	96
95	利用者	K97		0.09	ha	ha		0.00	ha	ha	97
96	利用者	K98		0.16	ha	ha		0.16	ha	ha	98
97	利用者	K99	水稻	0.48	ha	ha	水稻	0.48	ha	ha	99
98	利用者	K100		0.60	ha	ha		0.60	ha	ha	100
99	利用者	K101		0.12	ha	ha		0.12	ha	ha	101
100	利用者	K102		0.58	ha	ha		0.58	ha	ha	102
101	認農	K103		1.00	ha	ha		1.00	ha	ha	103
102	利用者	K104		0.09	ha	ha		0.09	ha	ha	104
103	利用者	K105	水稻	0.03	ha	ha	水稻	0.03	ha	ha	105
104	認農	K106	水稻	0.11	ha	ha		0.00	ha	ha	106
105	利用者	K107		0.04	ha	ha		0.00	ha	ha	107
106	利用者	K108		0.22	ha	ha		0.22	ha	ha	108
107	利用者	K109		0.10	ha	ha		0.10	ha	ha	109
108	利用者	K110		0.04	ha	ha		0.04	ha	ha	110
109	利用者	K111		0.08	ha	ha		0.00	ha	ha	111
110	利用者	K112		0.06	ha	ha		0.06	ha	ha	112
111	到達	K113	大根 白菜 ほうれん草 レタス	1.45	ha	ha	大根 白菜 ほうれん草 レタス	1.45	ha	ha	113
112	利用者	K114		0.07	ha	ha		0.07	ha	ha	114
113	利用者	K115		0.07	ha	ha		0.07	ha	ha	115
114	利用者	K116	水稻	0.03	ha	ha	水稻	0.03	ha	ha	116
115	利用者	K117		0.04	ha	ha		0.04	ha	ha	117
116	利用者	K118	水稻	0.18	ha	ha	水稻	0.18	ha	ha	118
117	利用者	K119	水稻	0.03	ha	ha	水稻	0.03	ha	ha	119
118	利用者	K120		0.11	ha	ha		0.00	ha	ha	120
119	利用者	K121	にんじん	0.44	ha	ha	現状維持	0.44	ha	ha	121
120	利用者	K122		0.15	ha	ha		0.15	ha	ha	122
121	利用者	K123		0.13	ha	ha		0.13	ha	ha	123
122	認農	K124		1.93	ha	ha		1.93	ha	ha	124
123	利用者	K125	ブロッコリー	2.51	ha	ha	ブロッコリー、トウモロコシ	2.51	ha	ha	125
124	到達	K126		1.12	ha	ha		1.12	ha	ha	126
125	利用者	K127		0.70	ha	ha		0.70	ha	ha	127
126	利用者	K128		0.47	ha	ha		0.47	ha	ha	128
127	到達	K129		0.35	ha	ha		0.35	ha	ha	129
128	到達	K130	にんじん	2.59	ha	ha	にんじん	2.59	ha	ha	130
129	利用者	K131		0.92	ha	ha		0.92	ha	ha	131
130	到達	K132		1.17	ha	ha		1.17	ha	ha	132
131	認農	K133		4.32	ha	ha		4.32	ha	ha	133
132	認農	K134	水稻、ブロッコリー	1.98	ha	ha	ブロッコリー	1.98	ha	ha	134
133	利用者	K135		0.44	ha	ha		0.44	ha	ha	135
134	利用者	K136		0.36	ha	ha		0.36	ha	ha	136
135	到達	K137		1.88	ha	ha		1.88	ha	ha	137

136	認農	K138	にんじん	3.48	ha	ha	にんじん	3.48	ha	ha	138
137	利用者	K139		0.19	ha	ha		0.19	ha	ha	139
138	認農	K140	ブロッコリー、ツルムラサキ	1.96	ha	ha	ブロッコリー、ツルムラサキ	1.96	ha	ha	140
139	利用者	K141		0.17	ha	ha		0.17	ha	ha	141
140	到達	K142		1.38	ha	ha		1.38	ha	ha	142
141	利用者	K143		0.06	ha	ha		0.06	ha	ha	143
142	利用者	K144		0.10	ha	ha		0.10	ha	ha	144
143	利用者	K145		0.31	ha	ha		0.31	ha	ha	145
144	利用者	K146	水稲、野菜	0.77	ha	ha	水稲、野菜	0.77	ha	ha	146
145	利用者	K147		0.11	ha	ha		0.11	ha	ha	147
146	利用者	K148		0.03	ha	ha		0.03	ha	ha	148
147	利用者	K149		0.11	ha	ha		0.00	ha	ha	149
148	利用者	K150	人参	1.78	ha	ha		1.78	ha	ha	150
149	到達	K151		0.35	ha	ha		0.35	ha	ha	151
150	認農	K152		0.36	ha	ha		0.36	ha	ha	152
151	認農	K153		1.75	ha	ha		1.75	ha	ha	153
152	利用者	K154	にんじん	3.93	ha	ha	にんじん	3.93	ha	ha	154
153	利用者	K155		0.13	ha	ha		0.13	ha	ha	155
154	利用者	K156	花き	0.11	ha	ha	花き	0.11	ha	ha	156
155	利用者	K157		2.23	ha	ha		2.23	ha	ha	157
156	利用者	K158		0.20	ha	ha		0.20	ha	ha	158
157	認就	K159	にんじん	2.19	ha	ha	にんじん	2.19	ha	ha	159
158	到達	K160		1.60	ha	ha		1.60	ha	ha	160

11 応神地区 2



1 : 4000