

地域計画

策定年月日	令和7年3月31日
更新年月日	令和8年6月25日 (第10回)
目標年度	令和16年度
市町村名 (市町村コード)	徳島市 (36201)
地域名 (地域内農業集落名)	川内地区 (加賀須野、中島、榎瀬、三巴(金岡・上別宮・北原)、鈴江、鶴島、宮島、小松、下別宮、三村(松岡・富吉・富久)、米津、平石、沖島、竹須賀、大松)

注:「地域名」欄には、協議の場が設けられた区域を記載し、農林業センサスの農業集落名を記載してください。

1 地域における農業の将来の在り方

(1) 地域計画の区域の状況

区域内の農用地等面積(農業上の利用が行われる農用地等の区域)	541.6 ha
① 農業振興地域のうち農用地区域内の農地面積	508.1 ha
② 田の面積	376.4 ha
③ 畑の面積(果樹、茶等を含む)	165.2 ha
④ 区域内において、規模縮小などの意向のある農地面積の合計	34.6 ha
⑤ 区域内において、今後農業を担う者が引き受ける意向のある農地面積の合計	45.5 ha
(参考)区域内における〇才以上の農業者の農地面積の合計	ha
うち後継者不在の農業者の農地面積の合計	ha
(備考)	

注1:①については、農業振興地域担当部局と調整の上、記載してください。  
 2:②及び③については、農業委員会の農地台帳の面積(現況地目)に基づき記載してください。  
 3:④については、規模縮小又は離農の意向のある農地面積を記載してください。  
 4:⑤については、区域内に特定することができない場合には、引き受ける意向のあるすべての農地面積を記載の上、備考欄にその旨記載してください。  
 5:(参考)の区域内における〇才以上の農業者の農地面積等については、できる限り記載するように努めてください。  
 6:「区域内の農用地等面積」に遊休農地が含まれている場合には、備考欄にその面積を記載してください。

(2) 地域農業の現状及び課題

<ul style="list-style-type: none"> <li>・耕作放棄地が徐々に増えている状況で、農業者の高齢化が進んでいる。</li> <li>・農業者は今の経営規模を維持するので精一杯である。農地を貸したいという人は、これからますます増えるであろうから、新規就農者の確保や育成は必要になってくる。</li> <li>・高速道路等の建設によって不整形に取り残されている農地があり、耕作放棄地になりやすい。</li> <li>・人手不足が深刻である。</li> <li>・スマート農業を導入したいが、ほ場が小さいため使用できない。</li> </ul> <p>【地域の基礎的データ】                  主な作物: 水稲、甘藷、レンコン、カリフラワー</p>
---

(3) 地域における農業の将来の在り方(作物の生産や栽培方法については、必須記載事項)

<ul style="list-style-type: none"> <li>・農業委員や農地利用最適化推進委員、実行組や関係団体との連携を取り、地域一丸で農地の利活用を進めていく。</li> <li>・農地のマッチングが円滑に行える仕組みを作り、情報の集約・一元化をし、耕作放棄地の発生を防止する。</li> <li>・有機農業の推進に取り組む。</li> <li>・甘藷についてはブランド化されているが、レンコンについても、地区の土地条件等の有利性を高めるため、他産地が収穫できない時期にも周年出荷できる体制づくりを目指し、ハウスレンコンに取り組む。</li> <li>・高付加価値化として減農薬の水稲や施設園芸にも取り組む。</li> </ul>
--

2 農業の将来の在り方に向けた農用地の効率的かつ総合的な利用に関する目標

(1) 農用地の効率的かつ総合的な利用に関する方針			
農地バンクへの貸付による地区内の担い手への農地の集積・集約化を基本とする。			
(2) 担い手(効率的かつ安定的な経営を営む者)に対する農用地の集積に関する目標			
現状の集積率	18.17	%	将来の目標とする集積率
			36.12 %
(3) 農用地の集団化(集約化)に関する目標			
担い手への集積・集約により団地数の維持又は減少、団地面積の拡大を進める。			



5 農業支援サービス事業者一覧(任意記載事項)

番号	事業体名 (氏名・名称)	作業内容	対象品目
1	徳島市農業協同組合	肥料・農薬散布、耕耘、除草、代かき、田植え、収穫、乾燥・糶摺り、ほうれん草播種、枝豆播種、枝豆マルチ播種、色彩選別	ほうれん草、枝豆、水稻
2	農事組合法人ユキノ	刈取り作業	飼料用作物

6 目標地図(別添のとおり)

7 基盤法第22条の3(地域計画に係る提案の特例)を活用する場合には、以下を記載してください。

農用地所有者等数(人)		うち計画同意者数(人・%)	
-------------	--	---------------	--

注1:「農用地所有者等」欄には、区域内の農用地等の所有者、賃借人等の使用収益権者の数を記載してください。

注2:「うち計画同意者数」欄には、同意者数を記載してください。

注3:提案する地区の対象となる範囲を目標地図に明記してください。

(留意事項)

農業を担う者を位置付ける際、これらの者の氏名が含まれた地域計画について、法令に基づく手続として、本人の同意なく、関係者の意見聴取や、地域計画の案の縦覧、地域計画の公告を行うことができますが、個人情報保有に当たっては、利用目的をできる限り特定し、本人から直接書面に記録された個人情報を取得するときは、あらかじめ、本人に対し、その利用目的を明示してください。

また、市町村の公報への掲載等とは別に、インターネットの利用により関係者以外の不特定多数に対して情報を提供する場合は、氏名を削除するなど配慮してください。

必要に応じて区域内の農用地の一覧を参考として添付してください。

4 地域内の農業を担う者一覧(目標地図に位置付ける者)

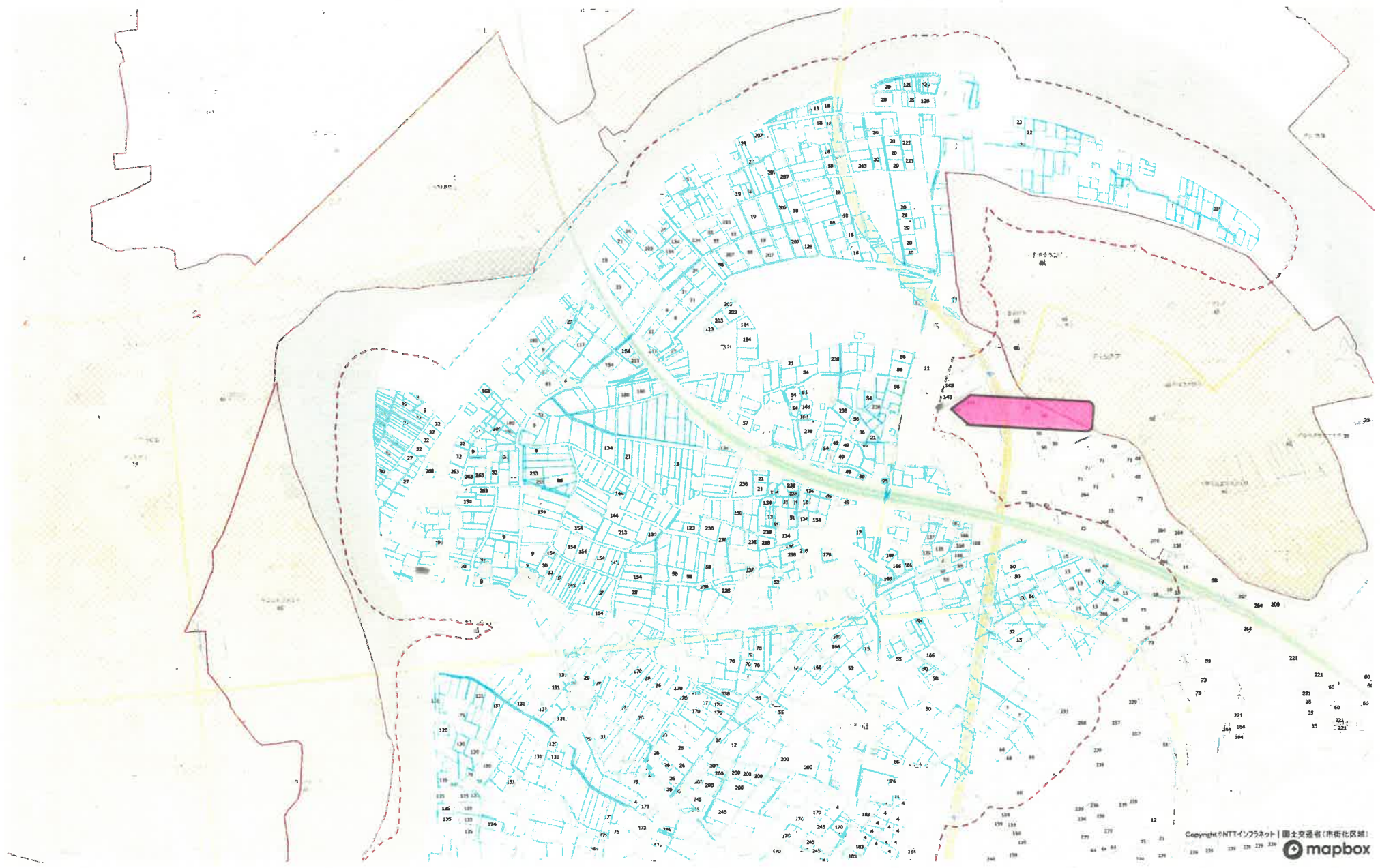
属性	農業を担う者 (氏名・名称)	現状			10年後 (目標年度:令和16年度)					
		経営作目等	経営面積	作業受託面積	経営作目等	経営面積	作業受託面積	目標地図上の表示	備考	
1	利用者	L1		0.64 ha	ha		0.64 ha	ha	1	
2	到達	L2	甘藷	1.28 ha	ha	甘藷	1.16 ha	ha	2	
3	利用者	L3		0.34 ha	ha		0.34 ha	ha	3	
4	認農	L4	カリフラワー	1.68 ha	ha	カリフラワー	1.68 ha	ha	4	
5	利用者	L5		0.04 ha	ha		0.04 ha	ha	5	
6	利用者	L6	甘藷 水稲	0.30 ha	ha		0.30 ha	ha	6	
7	利用者	L7	水稲	0.29 ha	ha		0.29 ha	ha	7	
8	利用者	L8		0.84 ha	ha		0.84 ha	ha	8	
9	利用者	L9		1.59 ha	ha		1.59 ha	ha	9	
10	認農	L10		0.99 ha	ha		0.99 ha	ha	10	
11	利用者	L11		0.09 ha	ha		0.09 ha	ha	11	
12	認農	L12	ネギ	0.72 ha	ha		0.72 ha	ha	12	
13	利用者	L13		0.04 ha	ha		0.04 ha	ha	13	
14	利用者	L14		0.20 ha	ha		0.20 ha	ha	14	
15	利用者	L15	水稲	1.23 ha	ha	水稲	1.23 ha	ha	15	
16	利用者	L16		0.46 ha	ha		0.31 ha	ha	16	
17	利用者	L17		0.01 ha	ha		0.00 ha	ha	17	
18	認農	L18	甘藷、水稲	2.08 ha	ha	未定	2.08 ha	ha	18	
19	利用者	L19	水稲 甘藷	0.79 ha	ha		0.03 ha	ha	19	
20	認農	L20	甘藷	1.72 ha	ha	甘藷	1.72 ha	ha	20	
21	利用者	L21	水稲 甘藷	1.30 ha	ha	水稲 甘藷	1.30 ha	ha	21	
22	利用者	L22		0.25 ha	ha		0.25 ha	ha	22	
23	利用者	L23	水稲	0.38 ha	ha		0.38 ha	ha	23	
24	利用者	L24		0.41 ha	ha		0.41 ha	ha	24	
25	利用者	L25	水稲	0.79 ha	ha	水稲	0.79 ha	ha	25	
26	到達	L26	水稲 カリフラワー 甘藷	1.97 ha	ha	水稲 カリフラワー 甘藷	1.97 ha	ha	26	
27	利用者	L27	水稲 野菜	0.70 ha	ha		0.70 ha	ha	27	
28	利用者	L28	水稲	0.35 ha	ha		0.35 ha	ha	28	
29	利用者	L29		0.20 ha	ha		0.20 ha	ha	29	
30	利用者	L30	カリフラワー	0.24 ha	ha		0.24 ha	ha	30	
31	利用者	L31	カリフラワー	0.14 ha	ha		0.14 ha	ha	31	
32	利用者	L32	水稲 カリフラワー	1.18 ha	ha	水稲 カリフラワー	1.18 ha	ha	32	
33	利用者	L33	甘藷	0.88 ha	ha	甘藷	0.88 ha	ha	33	
34	利用者	L34	水稲	1.34 ha	ha	水稲	1.34 ha	ha	34	
35	利用者	L35		1.04 ha	ha		1.04 ha	ha	35	
36	利用者	L36		0.28 ha	ha		0.28 ha	ha	36	
37	到達	L37	水稲	1.56 ha	ha	水稲	1.56 ha	ha	37	
38	利用者	L38	水稲 野菜	0.59 ha	ha		0.59 ha	ha	38	
39	利用者	L39	水稲	0.50 ha	ha	不明	0.50 ha	ha	39	
40	利用者	L40		0.02 ha	ha		0.02 ha	ha	40	
41	利用者	L41		1.03 ha	ha		1.03 ha	ha	41	
42	利用者	L42		0.03 ha	ha		0.03 ha	ha	42	
43	利用者	L43		0.06 ha	ha		0.06 ha	ha	43	
44	利用者	L44	レンコン	1.96 ha	ha	レンコン	1.96 ha	ha	44	
45	到達	L45	レンコン	1.64 ha	ha		1.15 ha	ha	45	
46	利用者	L46		0.21 ha	ha		0.21 ha	ha	46	
47	到達	L47	蓮根	1.17 ha	ha		1.17 ha	ha	47	
48	利用者	L48	水稲 野菜	1.39 ha	ha		1.39 ha	ha	48	
49	利用者	L49		0.60 ha	ha		0.00 ha	ha	49	
50	利用者	L50	水稲 カリフラワー フロccoli	1.95 ha	ha	水稲 カリフラワー フロccoli	1.95 ha	ha	50	
51	利用者	L51		0.32 ha	ha		0.32 ha	ha	51	
52	利用者	L52		0.20 ha	ha		0.20 ha	ha	52	
53	利用者	L53		0.29 ha	ha		0.29 ha	ha	53	
54	利用者	L54	レンコン 水稲 カリフラワー	0.63 ha	ha		0.63 ha	ha	54	
55	利用者	L55		1.02 ha	ha		1.02 ha	ha	55	
56	利用者	L56	水稲 菜の花	0.79 ha	ha		0.28 ha	ha	56	
57	利用者	L57		0.12 ha	ha		0.00 ha	ha	57	
58	利用者	L58	カリフラワー	1.65 ha	ha	カリフラワー プラス1作物	1.65 ha	ha	58	
59	利用者	L59	水稲	0.12 ha	ha	水稲	0.12 ha	ha	59	
60	利用者	L60		0.87 ha	ha		0.87 ha	ha	60	
61	利用者	L61		0.02 ha	ha		0.00 ha	ha	61	
62	利用者	L62	水稲	0.49 ha	ha	水稲	0.49 ha	ha	62	
63	利用者	L63	水稲	0.61 ha	ha	水稲	0.61 ha	ha	63	

64	利用者	L64	甘藷	2.04	ha	ha	甘藷	2.04	ha	ha	64	
65	到達	L65	水稲	4.15	ha	ha	水稲 麦 そば 甘藷	4.15	ha	ha	65	
66	利用者	L66		0.01	ha	ha		0.01	ha	ha	66	
67	利用者	L67		0.19	ha	ha		0.19	ha	ha	67	
68	利用者	L68		0.79	ha	ha		0.79	ha	ha	68	
69	到達	L69	甘藷 水稲	1.61	ha	ha		1.61	ha	ha	69	
70	利用者	L70		1.12	ha	ha		1.12	ha	ha	70	
71	利用者	L71		0.49	ha	ha		0.49	ha	ha	71	
72	利用者	L72	水稲	0.39	ha	ha	水稲	0.39	ha	ha	72	
73	利用者	L73	水稲 甘藷	0.73	ha	ha	水稲	0.28	ha	ha	73	
74	利用者	L74	水稲 カリフラワー	1.46	ha	ha	水稲 カリフラワー	1.46	ha	ha	74	
75	利用者	L75		0.47	ha	ha		0.47	ha	ha	75	
76	利用者	L76	カリフラワー	0.33	ha	ha		0.33	ha	ha	76	
77	利用者	L77	カリフラワー	0.20	ha	ha		0.20	ha	ha	77	
78	利用者	L78		0.12	ha	ha		0.00	ha	ha	78	
79	利用者	L79		0.75	ha	ha		0.75	ha	ha	79	
80	利用者	L80		0.84	ha	ha		0.84	ha	ha	80	
81	利用者	L81	水稲	0.51	ha	ha	水稲	0.51	ha	ha	81	
82	利用者	L82	水稲	0.96	ha	ha		0.00	ha	ha	82	
83	到達	L83	カリフラワー 水稲	0.82	ha	ha		0.82	ha	ha	83	
84	利用者	L84		0.05	ha	ha		0.05	ha	ha	84	
85	利用者	L85		0.03	ha	ha		0.03	ha	ha	85	
86	到達	L86	水稲 カリフラワー	1.21	ha	ha	水稲 カリフラワー	1.21	ha	ha	86	
87	利用者	L87	水稲 甘藷	1.17	ha	ha		1.17	ha	ha	87	
88	利用者	L88		0.06	ha	ha		0.06	ha	ha	88	
89	利用者	L89	水稲	0.97	ha	ha		0.24	ha	ha	89	
90	利用者	L90	カリフラワー	0.11	ha	ha	カリフラワー	0.11	ha	ha	90	
91	利用者	L91		0.02	ha	ha		0.02	ha	ha	91	
92	到達	L92	水稲	3.01	ha	ha		3.01	ha	ha	92	
93	利用者	L93	水稲	0.49	ha	ha	水稲	0.49	ha	ha	93	
94	利用者	L94		0.12	ha	ha		0.00	ha	ha	94	
95	利用者	L95	水稲	0.22	ha	ha		0.22	ha	ha	95	
96	利用者	L97	水稲	2.05	ha	ha	水稲	2.05	ha	ha	96	
97	利用者	L98		0.21	ha	ha		0.21	ha	ha	97	
98	利用者	L99		0.65	ha	ha		0.65	ha	ha	98	
99	到達	L100	水稲	3.21	ha	ha	水稲	3.21	ha	ha	99	
100	到達	L101		1.95	ha	ha		1.95	ha	ha	100	
101	利用者	L102	水稲	1.09	ha	ha	水稲	1.09	ha	ha	101	
102	到達	L103	甘藷	2.12	ha	ha	甘藷	2.12	ha	ha	102	
103	利用者	L104	甘藷	0.36	ha	ha	自家用野菜	0.36	ha	ha	103	
104	利用者	L105	甘藷	1.87	ha	ha		1.87	ha	ha	104	
105	認農	L106	甘藷	0.30	ha	ha		0.30	ha	ha	105	
106	利用者	L107	甘藷	1.76	ha	ha	甘藷	1.76	ha	ha	106	
107	到達	L108	甘藷	0.66	ha	ha		0.66	ha	ha	107	
108	到達	L109	甘藷	2.63	ha	ha	甘藷	2.63	ha	ha	108	
109	利用者	L110	甘藷	1.38	ha	ha		1.38	ha	ha	109	
110	利用者	L111	甘藷	0.84	ha	ha	甘藷	0.84	ha	ha	110	
111	利用者	L112	甘藷	0.64	ha	ha		0.64	ha	ha	111	
112	到達	L113	甘藷	2.82	ha	ha	現状維持	2.82	ha	ha	112	
113	利用者	L114		0.02	ha	ha		0.02	ha	ha	113	
114	利用者	L115	甘藷	2.49	ha	ha	甘藷	2.49	ha	ha	114	
115	利用者	L116		0.11	ha	ha		0.11	ha	ha	115	
116	利用者	L117		0.17	ha	ha		0.17	ha	ha	116	
117	利用者	L118		0.42	ha	ha		0.02	ha	ha	117	
118	利用者	L119	水稲	0.41	ha	ha		0.03	ha	ha	118	
119	利用者	L120	水稲 カリフラワー	0.98	ha	ha	水稲 カリフラワー	0.98	ha	ha	119	
120	利用者	L121		0.64	ha	ha		0.64	ha	ha	120	
121	到達	L122		2.22	ha	ha		2.22	ha	ha	121	
122	利用者	L123		0.16	ha	ha		0.16	ha	ha	122	
123	利用者	L124	水稲 野菜等	0.32	ha	ha	水稲 野菜等	0.32	ha	ha	123	
124	利用者	L125	水稲	0.44	ha	ha		0.44	ha	ha	124	
125	利用者	L126		0.09	ha	ha		0.09	ha	ha	125	
126	利用者	L127	野菜	0.13	ha	ha	野菜	0.13	ha	ha	126	
127	利用者	L128	甘藷	1.01	ha	ha	甘藷	1.01	ha	ha	127	
128	利用者	L129		0.02	ha	ha		0.02	ha	ha	128	
129	利用者	L130		0.02	ha	ha		0.02	ha	ha	129	
130	到達	L131	水稲 いちご	1.52	ha	ha	水稲 いちご	1.52	ha	ha	130	
131	利用者	L132		0.37	ha	ha		0.07	ha	ha	131	
132	利用者	L133		0.09	ha	ha		0.09	ha	ha	132	
133	利用者	L134	水稲	1.56	ha	ha	水稲	1.56	ha	ha	133	
134	利用者	L135		1.06	ha	ha		1.06	ha	ha	134	
135	利用者	L136		0.03	ha	ha		0.03	ha	ha	135	

136	到達	L137		1.76	ha	ha		1.76	ha	ha	137	
137	利用者	L138	いも	0.11	ha	ha	いも	0.11	ha	ha	138	
138	利用者	L139		0.57	ha	ha		0.17	ha	ha	139	
139	利用者	L140		0.08	ha	ha		0.08	ha	ha	140	
140	利用者	L141	水稲	0.98	ha	ha		0.00	ha	ha	141	
141	利用者	L142		0.96	ha	ha		0.96	ha	ha	142	
142	利用者	L143	水稲	0.29	ha	ha		0.02	ha	ha	143	
143	利用者	L144		0.19	ha	ha		0.19	ha	ha	144	
144	利用者	L145	水稲	0.31	ha	ha		0.00	ha	ha	145	
145	利用者	L146		0.11	ha	ha		0.11	ha	ha	146	
146	認農	L147	甘藷	3.34	ha	ha	甘藷	3.34	ha	ha	147	
147	利用者	L148		0.96	ha	ha		0.43	ha	ha	148	
148	利用者	L149	水稲 果樹	0.47	ha	ha	水稲 果樹	0.47	ha	ha	149	
149	利用者	L150		0.37	ha	ha		0.37	ha	ha	150	
150	利用者	L151		0.05	ha	ha		0.05	ha	ha	151	
151	利用者	L152		0.19	ha	ha		0.19	ha	ha	152	
152	利用者	L153		0.03	ha	ha		0.03	ha	ha	153	
153	認農	L154	水稲、カリフラワー	2.81	ha	ha	水稲、カリフラワー	2.81	ha	ha	154	
154	利用者	L155		0.07	ha	ha		0.07	ha	ha	155	
155	利用者	L156	いちご いちじく等	0.06	ha	ha	いちご いちじく等	0.06	ha	ha	156	
156	利用者	L157	野菜ほか	0.04	ha	ha	野菜ほか	0.04	ha	ha	157	
157	利用者	L158		0.68	ha	ha		0.68	ha	ha	158	
158	利用者	L159	水稲	0.57	ha	ha		0.02	ha	ha	159	
159	利用者	L160		0.05	ha	ha		0.05	ha	ha	160	
160	利用者	L161	水稲	1.34	ha	ha	水稲	1.34	ha	ha	161	
161	利用者	L162		0.60	ha	ha		0.19	ha	ha	162	
162	到達	L163		1.53	ha	ha		0.35	ha	ha	163	
163	利用者	L164	水稲 カリフラワー	1.38	ha	ha	水稲 カリフラワー	1.38	ha	ha	164	
164	利用者	L165		0.30	ha	ha		0.30	ha	ha	165	
165	到達	L166	水稲	1.89	ha	ha	水稲	1.89	ha	ha	166	
166	利用者	L167	甘藷	0.60	ha	ha	甘藷	0.60	ha	ha	167	
167	利用者	L168	水稲 甘藷	0.87	ha	ha		0.87	ha	ha	168	
168	認就	L170	カリフラワー、甘藷	1.63	ha	ha	カリフラワー、甘藷	1.63	ha	ha	170	
169	利用者	L172		0.44	ha	ha		0.44	ha	ha	172	
170	利用者	L173	水稲 カリフラワー	0.63	ha	ha	水稲 カリフラワー	0.63	ha	ha	173	
171	利用者	L174	水稲 カリフラワー	0.16	ha	ha	水稲	0.16	ha	ha	174	
172	利用者	L175		0.06	ha	ha		0.06	ha	ha	175	
173	利用者	L176	甘藷	1.52	ha	ha		1.52	ha	ha	176	
174	利用者	L177	水稲	1.50	ha	ha		1.50	ha	ha	177	
175	利用者	L178	カリフラワー	0.47	ha	ha	カリフラワー	0.47	ha	ha	178	
176	利用者	L179		0.21	ha	ha		0.21	ha	ha	179	
177	利用者	L180	カリフラワー 水稲	0.87	ha	ha	カリフラワー 水稲	0.87	ha	ha	180	
178	利用者	L181		0.07	ha	ha		0.07	ha	ha	181	
179	認農	L182	水稲、トマト	1.75	ha	ha	水稲、トマト	1.75	ha	ha	182	
180	認農	L183		1.02	ha	ha		1.02	ha	ha	183	
181	認農	L184	甘藷	3.07	ha	ha	甘藷	3.07	ha	ha	184	
182	到達	L185	水稲 甘藷 レンコン	0.49	ha	ha		0.49	ha	ha	185	
183	利用者	L187		0.03	ha	ha		0.03	ha	ha	187	
184	利用者	L188	甘藷	0.05	ha	ha		0.05	ha	ha	188	
185	利用者	L189	野菜	0.01	ha	ha	野菜	0.01	ha	ha	189	
186	利用者	L190		0.26	ha	ha		0.26	ha	ha	190	
187	到達	L191	レンコン カリフラワー	0.16	ha	ha	レンコン カリフラワー	0.16	ha	ha	191	
188	利用者	L192		0.60	ha	ha		0.60	ha	ha	192	
189	利用者	L193		0.14	ha	ha		0.14	ha	ha	193	
190	利用者	L194	水稲	0.02	ha	ha	水稲	0.02	ha	ha	194	
191	利用者	L195		0.26	ha	ha		0.26	ha	ha	195	
192	利用者	L196	水稲	0.03	ha	ha	水稲	0.03	ha	ha	196	
193	利用者	L197	野菜 花き	0.40	ha	ha		0.00	ha	ha	197	
194	利用者	L198		0.47	ha	ha		0.47	ha	ha	198	
195	利用者	L199	甘藷	2.86	ha	ha	甘藷	2.86	ha	ha	199	
196	利用者	L200		1.44	ha	ha		1.44	ha	ha	200	
197	到達	L201	甘藷	0.14	ha	ha	甘藷	0.14	ha	ha	201	
198	利用者	L202	カリフラワー	0.05	ha	ha		0.05	ha	ha	202	
199	利用者	L203		0.47	ha	ha		0.47	ha	ha	203	
200	利用者	L205	水稲	0.13	ha	ha		0.13	ha	ha	205	
201	利用者	L206	水稲	0.66	ha	ha		0.00	ha	ha	206	
202	利用者	L207	甘藷 水稲 カリフラワー	1.39	ha	ha	甘藷 水稲 カリフラワー	1.39	ha	ha	207	
203	利用者	L208		0.33	ha	ha		0.33	ha	ha	208	
204	利用者	L209		0.25	ha	ha		0.25	ha	ha	209	
205	利用者	L210		0.08	ha	ha		0.08	ha	ha	210	
206	利用者	L211		0.85	ha	ha		0.85	ha	ha	211	
207	利用者	L213		0.21	ha	ha		0.21	ha	ha	213	

208	利用者	L214	甘藷	0.14	ha	ha		0.14	ha	ha	214	
209	利用者	L215	甘藷	0.10	ha	ha	甘藷	0.10	ha	ha	215	
210	利用者	L216		0.09	ha	ha		0.09	ha	ha	216	
211	到達	L218	水稲	0.10	ha	ha	水稲	0.10	ha	ha	218	
212	利用者	L219		0.29	ha	ha		0.29	ha	ha	219	
213	利用者	L220	水稲	0.46	ha	ha	水稲	0.00	ha	ha	220	
214	利用者	L221	水稲 甘藷	0.64	ha	ha	水稲 甘藷	0.64	ha	ha	221	
215	利用者	L222		0.22	ha	ha		0.22	ha	ha	222	
216	利用者	L223		0.22	ha	ha		0.22	ha	ha	223	
217	利用者	L224		0.28	ha	ha		0.00	ha	ha	224	
218	利用者	L229	ネギ	1.20	ha	ha	ネギ	1.20	ha	ha	229	
219	利用者	L230	野菜	0.35	ha	ha	野菜	0.35	ha	ha	230	
220	利用者	L231	水稲	0.01	ha	ha		0.01	ha	ha	231	
221	利用者	L232		0.01	ha	ha		0.01	ha	ha	232	
222	認農	L233	ネギ	0.97	ha	ha	ネギ	0.97	ha	ha	233	
223	認就	L234	いちご	0.26	ha	ha	いちご	0.26	ha	ha	234	
224	利用者	L235		1.72	ha	ha		1.72	ha	ha	235	
225	利用者	L236		1.00	ha	ha		1.00	ha	ha	236	
226	利用者	L237		0.05	ha	ha		0.05	ha	ha	237	
227	到達	L238		2.88	ha	ha		2.88	ha	ha	238	
228	認農	L239		3.25	ha	ha		3.25	ha	ha	239	
229	利用者	L240		0.40	ha	ha		0.40	ha	ha	240	
230	認農	L242	水稲、カリフラワー	2.74	ha	ha	水稲、カリフラワー	2.74	ha	ha	242	
231	到達	L243		0.31	ha	ha		0.31	ha	ha	243	
232	認農	L244		2.86	ha	ha		2.86	ha	ha	244	
233	到達	L245		2.75	ha	ha		2.75	ha	ha	245	
234	利用者	L246		0.01	ha	ha		0.01	ha	ha	246	
235	利用者	L247		1.45	ha	ha		1.45	ha	ha	247	
236	到達	L248		1.34	ha	ha		1.34	ha	ha	248	
237	認農	L249	甘藷	2.16	ha	ha	甘藷	2.16	ha	ha	249	
238	利用者	L250		0.13	ha	ha		0.13	ha	ha	250	
239	認農	L251	甘藷	2.71	ha	ha	甘藷	2.71	ha	ha	251	
240	利用者	L252		0.02	ha	ha		0.02	ha	ha	252	
241	利用者	L253		3.02	ha	ha		3.02	ha	ha	253	
242	到達	L254		2.01	ha	ha		2.01	ha	ha	254	
243	到達	L255		3.08	ha	ha		3.08	ha	ha	255	
244	認農	L256	レンコン	0.57	ha	ha	レンコン	0.57	ha	ha	256	
245	利用者	L257		0.32	ha	ha		0.32	ha	ha	257	
246	認農	L258	大根、甘藷	3.68	ha	ha	大根、甘藷	3.68	ha	ha	258	
247	利用者	L259		0.01	ha	ha		0.01	ha	ha	259	
248	利用者	L260		0.31	ha	ha		0.31	ha	ha	260	
249	利用者	L262		0.02	ha	ha		0.02	ha	ha	262	
250	到達	L263		0.56	ha	ha		0.56	ha	ha	263	
251	到達	L264		0.86	ha	ha		0.86	ha	ha	264	
252	到達	L265		0.72	ha	ha		0.72	ha	ha	265	
253	利用者	L266		0.32	ha	ha		0.32	ha	ha	266	
254	利用者	L267		0.01	ha	ha		0.01	ha	ha	267	
255	利用者	L268		0.14	ha	ha		0.14	ha	ha	268	
256	到達	L269		1.53	ha	ha		1.53	ha	ha	269	
257	認就	L270	いちご	0.20	ha	ha	いちご	0.20	ha	ha	270	
258	認就	L271	いちご	0.21	ha	ha	いちご	0.21	ha	ha	271	

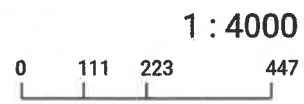
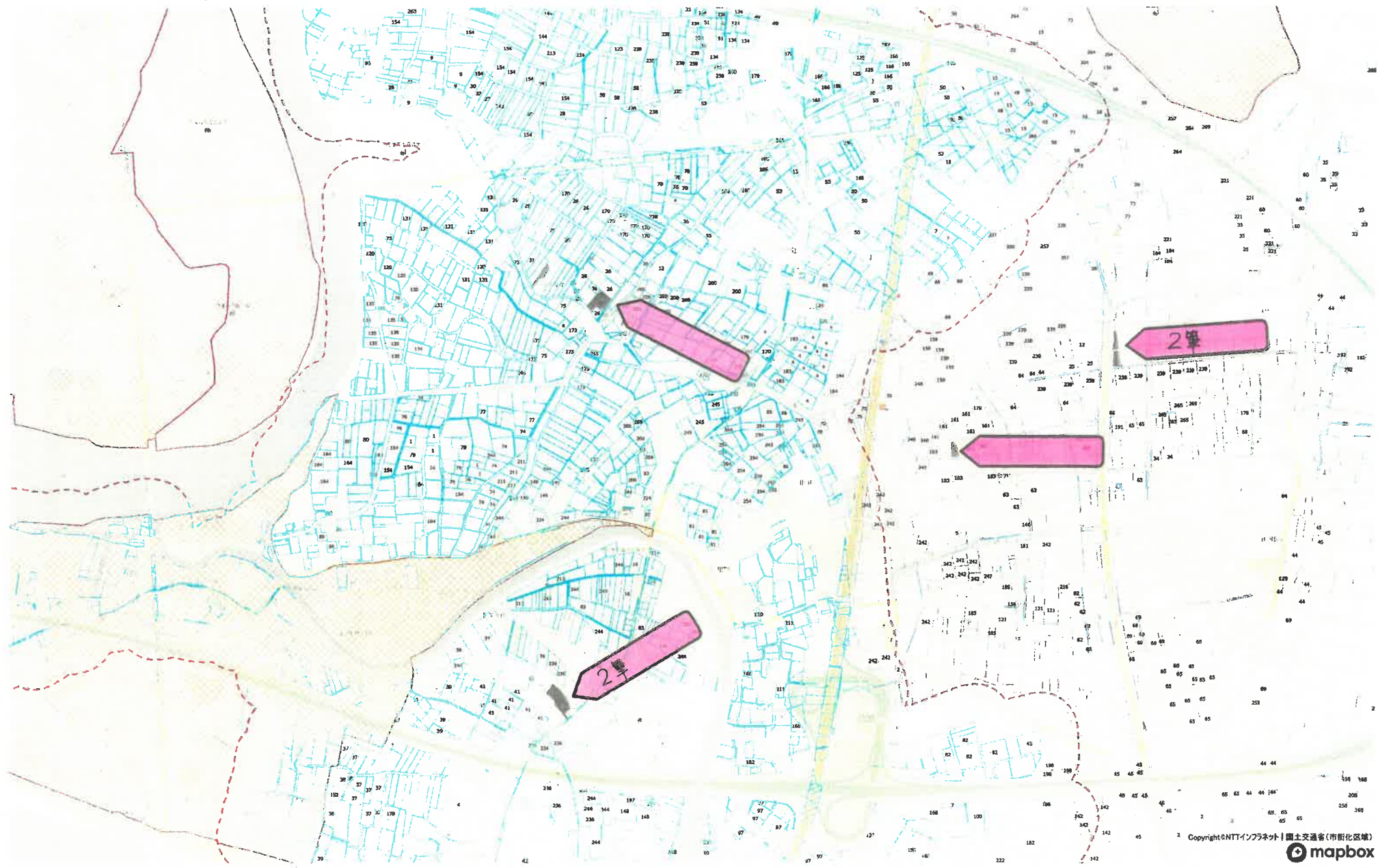
# 12 川内西地区 1



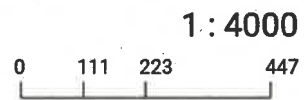
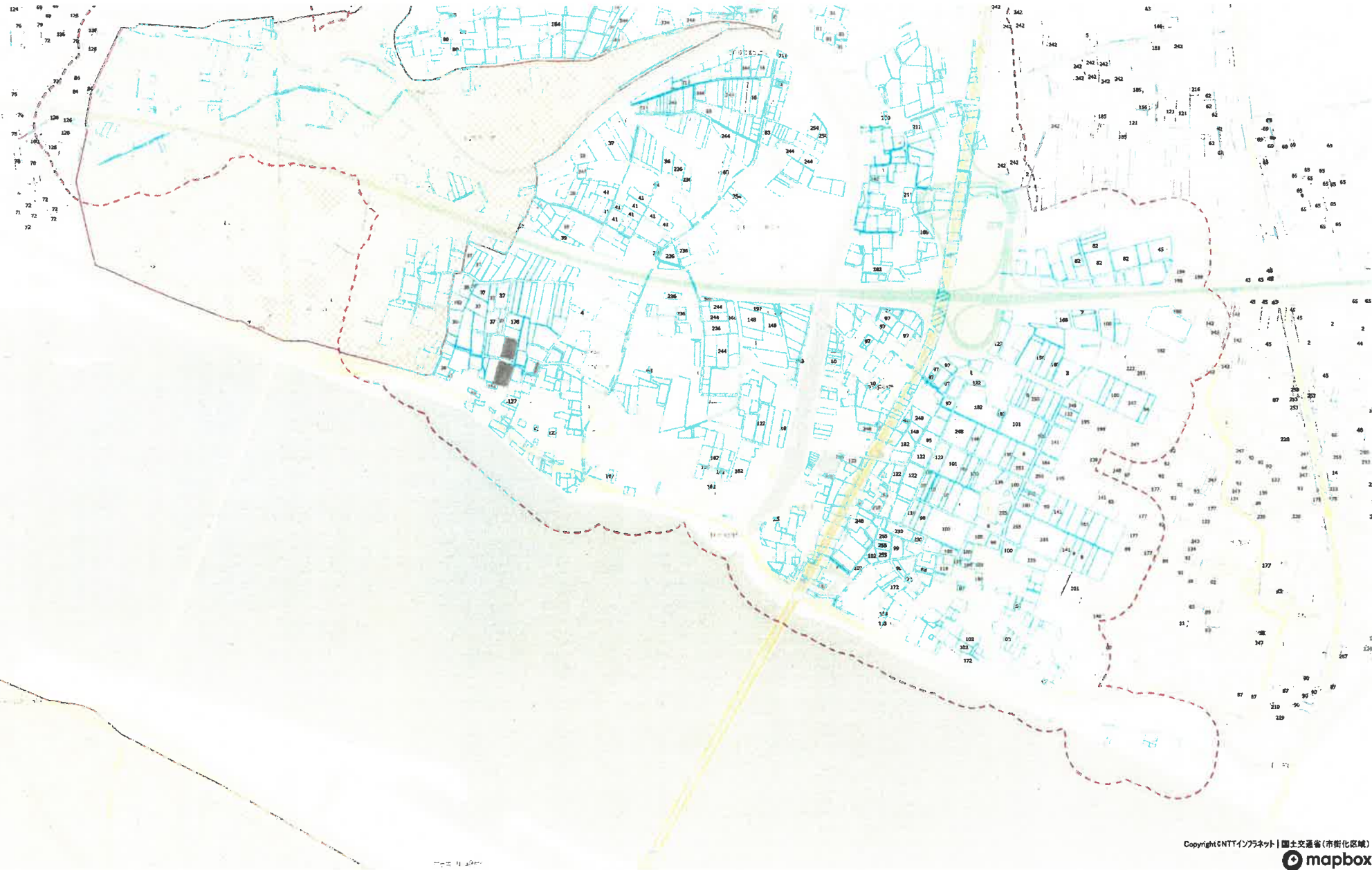
Copyright © NTTインフラネット | 国土交通省(市街化区域) mapbox



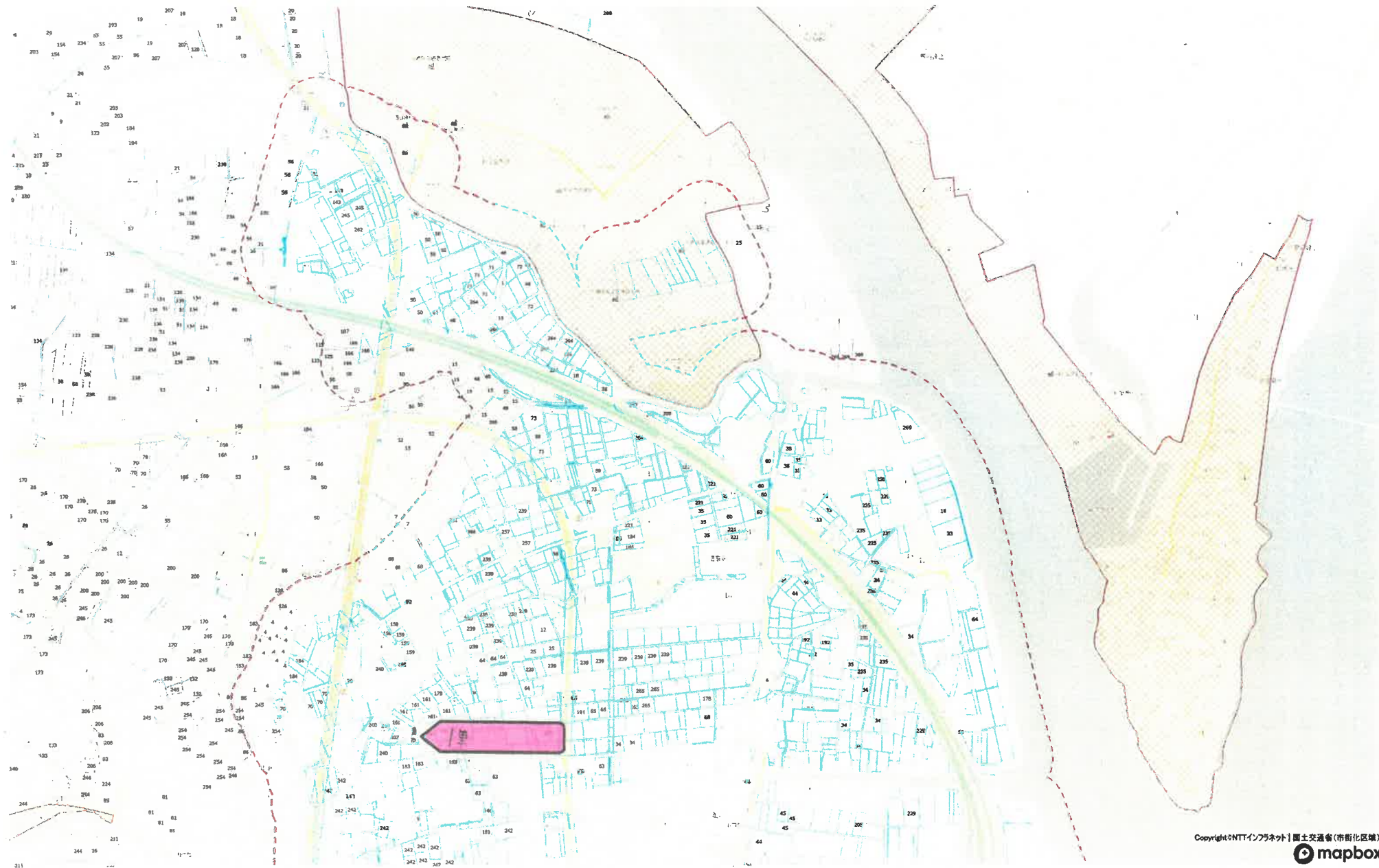
# 12 川内西地区 2



# 12 川内西地区 3



# 12 川内東地区 1



1 : 4000

