

地域計画

策定年月日	令和7年3月31日
更新年月日	令和8年6月25日 (第7回)
目標年度	令和16年度
市町村名 (市町村コード)	徳島市 (36201)
地域名 (地域内農業集落名)	勝占地区 (大谷、北山、方上、勝占、西須賀、大松、三軒屋、大原、論田、雑賀、小神子)

注:「地域名」欄には、協議の場が設けられた区域を記載し、農林業センサスの農業集落名を記載してください。

1 地域における農業の将来の在り方

(1) 地域計画の区域の状況

区域内の農用地等面積(農業上の利用が行われる農用地等の区域)	344.5 ha
① 農業振興地域のうち農用地区域内の農地面積	291.8 ha
② 田の面積	264 ha
③ 畑の面積(果樹、茶等を含む)	80.5 ha
④ 区域内において、規模縮小などの意向のある農地面積の合計	25.6 ha
⑤ 区域内において、今後農業を担う者が引き受ける意向のある農地面積の合計	28.9 ha
(参考)区域内における〇才以上の農業者の農地面積の合計	ha
うち後継者不在の農業者の農地面積の合計	ha
(備考)	

- 注1:①については、農業振興地域担当部局と調整の上、記載してください。
 2:②及び③については、農業委員会の農地台帳の面積(現況地目)に基づき記載してください。
 3:④については、規模縮小又は離農の意向のある農地面積を記載してください。
 4:⑤については、区域内に特定することができない場合には、引き受ける意向のあるすべての農地面積を記載の上、備考欄にその旨記載してください。
 5:(参考)の区域内における〇才以上の農業者の農地面積等については、できる限り記載するように努めてください。
 6:「区域内の農用地等面積」に遊休農地が含まれている場合には、備考欄にその面積を記載してください。

(2) 地域農業の現状及び課題

- ・一部を除いて水の便が悪い農地がほとんどである。
 - ・農家は今の経営規模を維持するのに精一杯だ。これからますます農地を貸したいという人は増えるであろうから、新規就農者の確保や育成が必要になってくる。
 - ・地域でまとまって意識改革をし、大規模化や集落営農化を図る必要がある。
 - ・農地中間管理機構等の制度周知ができていない。
- 主な作物: 水稲、ブロッコリー、いちご

(3) 地域における農業の将来の在り方(作物の生産や栽培方法については、必須記載事項)

- ・儲かる農業を目指し、新たな農業者の確保・育成ができる地域づくりをする。

2 農業の将来の在り方に向けた農用地の効率的かつ総合的な利用に関する目標

(1) 農用地の効率的かつ総合的な利用に関する方針			
農地バンクへの貸付による地区内の担い手への農地の集積・集約化を基本とする。			
(2) 担い手(効率的かつ安定的な経営を営む者)に対する農用地の集積に関する目標			
現状の集積率	11.19	%	将来の目標とする集積率
			36.37 %
(3) 農用地の集団化(集約化)に関する目標			
担い手への集積・集約により団地数の維持又は減少、団地面積の拡大を進める。			

5 農業支援サービス事業者一覧(任意記載事項)

番号	事業体名 (氏名・名称)	作業内容	対象品目
1	徳島市農業協同組合	肥料・農薬散布、耕耘、除草、代かき、田植え、収穫、乾燥・粃摺り、ほうれん草播種、枝豆播種、枝豆マルチ播種、色彩選別	ほうれん草、枝豆、水稻
2	農事組合法人ユキノ一	刈取り作業	飼料用作物

6 目標地図(別添のとおり)

7 基盤法第22条の3(地域計画に係る提案の特例)を活用する場合には、以下を記載してください。

農用地所有者等数(人)		うち計画同意者数(人・%)	
-------------	--	---------------	--

注1:「農用地所有者等」欄には、区域内の農用地等の所有者、賃借人等の使用収益権者の数を記載してください。

注2:「うち計画同意者数」欄には、同意者数を記載してください。

注3:提案する地区の対象となる範囲を目標地図に明記してください。

(留意事項)

農業を担う者を位置付ける際、これらの者の氏名が含まれた地域計画について、法令に基づく手続として、本人の同意なく、関係者の意見聴取や、地域計画の案の縦覧、地域計画の公告を行うことができますが、個人情報保有に当たっては、利用目的をできる限り特定し、本人から直接書面に記録された個人情報を取得するときは、あらかじめ、本人に対し、その利用目的を明示してください。

また、市町村の公報への掲載等とは別に、インターネットの利用により関係者以外の不特定多数に対して情報を提供する場合は、氏名を削除するなど配慮してください。

必要に応じて区域内の農用地の一覧を参考として添付してください。

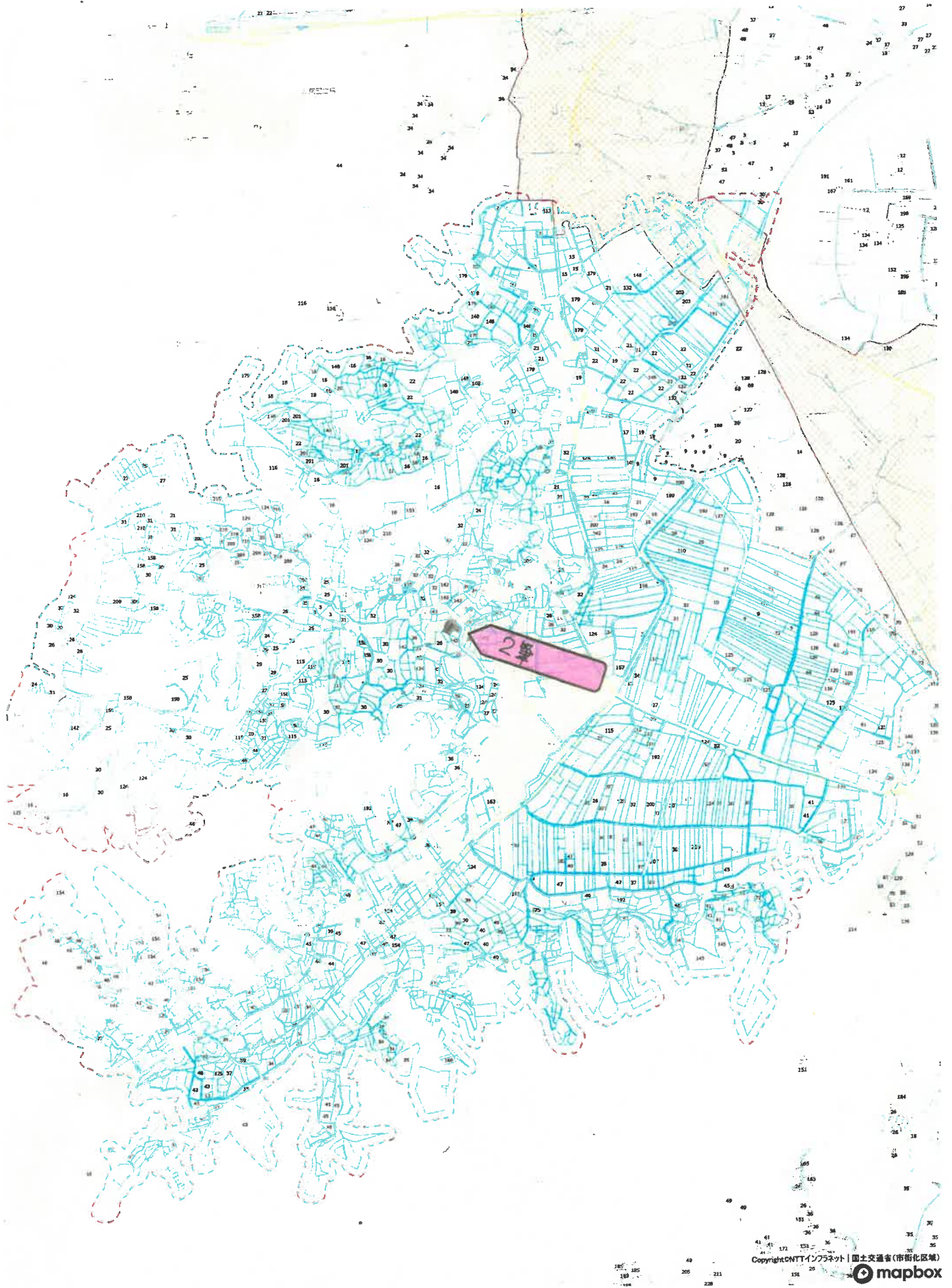
4 地域内の農業を担う者一覧(目標地図に位置付ける者)

属性	農業を担う者 (氏名・名称)	現状			10年後 (目標年度:令和16年度)					
		経営作目等	経営面積	作業受託面積	経営作目等	経営面積	作業受託面積	目標地図上の表示	備考	
1	利用者	D1		0.29 ha	ha		0.29 ha	ha	1	
2	利用者	D2		0.23 ha	ha		0.23 ha	ha	2	
3	利用者	D3		0.21 ha	ha		0.21 ha	ha	3	
4	利用者	D4		0.03 ha	ha		0.03 ha	ha	4	
5	利用者	D5		0.31 ha	ha		0.31 ha	ha	5	
6	利用者	D6		0.13 ha	ha		0.13 ha	ha	6	
7	利用者	D7	水稲	0.16 ha	ha	現状維持	0.16 ha	ha	7	
8	利用者	D8	水稲	0.12 ha	ha	水稲	0.00 ha	ha	8	
9	認就	D9	ブロッコリー、オクラ	2.47 ha	ha	ブロッコリー、オクラ	2.47 ha	ha	9	
10	利用者	D10	水稲	0.21 ha	ha		0.00 ha	ha	10	
11	利用者	D11	水稲	0.15 ha	ha		0.00 ha	ha	11	
12	到達	D12	水稲 その他	0.87 ha	ha	水稲 その他	0.87 ha	ha	12	
13	利用者	D13		0.23 ha	ha		0.23 ha	ha	13	
14	利用者	D14	水稲	0.12 ha	ha		0.00 ha	ha	14	
15	利用者	D15	水稲	0.40 ha	ha	水稲	0.40 ha	ha	15	
16	利用者	D16	みかん すだち ゆず	3.17 ha	ha	みかん すだち ゆず	3.17 ha	ha	16	
17	利用者	D17		0.45 ha	ha		0.45 ha	ha	17	
18	利用者	D18		0.65 ha	ha		0.65 ha	ha	18	
19	利用者	D19	水稲	0.78 ha	ha	水稲	0.78 ha	ha	19	
20	利用者	D20		0.43 ha	ha		0.43 ha	ha	20	
21	利用者	D21	水稲	1.56 ha	ha		1.56 ha	ha	21	
22	認農	D22	水稲	3.99 ha	ha		3.99 ha	ha	22	
23	利用者	D23		0.14 ha	ha		0.14 ha	ha	23	
24	利用者	D24		0.71 ha	ha		0.71 ha	ha	24	
25	利用者	D25		1.46 ha	ha		1.46 ha	ha	25	
26	利用者	D26	いちご 水稲	1.64 ha	ha		1.64 ha	ha	26	
27	利用者	D27		1.14 ha	ha		1.14 ha	ha	27	
28	利用者	D28		0.67 ha	ha		0.67 ha	ha	28	
29	利用者	D29		0.27 ha	ha		0.27 ha	ha	29	
30	利用者	D30		2.17 ha	ha		2.17 ha	ha	30	
31	利用者	D31		0.67 ha	ha		0.67 ha	ha	31	
32	利用者	D32	水稲 花(ハウス)	2.06 ha	ha		2.06 ha	ha	32	
33	利用者	D33		0.09 ha	ha		0.09 ha	ha	33	
34	到達	D34	水稲	0.96 ha	ha		0.96 ha	ha	34	
35	利用者	D35		0.28 ha	ha		0.28 ha	ha	35	
36	利用者	D36		0.24 ha	ha		0.24 ha	ha	36	
37	利用者	D37		0.33 ha	ha		0.33 ha	ha	37	
38	利用者	D38	水稲 花木	0.32 ha	ha	水稲 花木	0.32 ha	ha	38	
39	到達	D39		0.83 ha	ha		0.83 ha	ha	39	
40	利用者	D40	水稲	0.78 ha	ha	水稲	0.78 ha	ha	40	
41	利用者	D41	花き	0.67 ha	ha		0.67 ha	ha	41	
42	利用者	D42	いちご	0.25 ha	ha	いちご	0.25 ha	ha	42	
43	利用者	D43	野菜 花き	0.95 ha	ha	野菜 花き	0.95 ha	ha	43	
44	利用者	D44		0.22 ha	ha		0.15 ha	ha	44	
45	利用者	D45	すだち ゆず 甘夏	0.84 ha	ha	すだち ゆず 甘夏	0.84 ha	ha	45	
46	利用者	D46	水稲	1.38 ha	ha	水稲	1.38 ha	ha	46	
47	利用者	D47	花木栽培 水稲	0.97 ha	ha	花木栽培 水稲	0.97 ha	ha	47	
48	利用者	D48		0.17 ha	ha		0.17 ha	ha	48	
49	利用者	D49	家庭菜園	0.06 ha	ha		0.06 ha	ha	49	
50	利用者	D50	家庭菜園	0.07 ha	ha		0.07 ha	ha	50	
51	利用者	D51		0.18 ha	ha		0.18 ha	ha	51	
52	到達	D52	水稲	2.04 ha	ha		2.04 ha	ha	52	
53	到達	D53	水稲	4.05 ha	ha	水稲	4.05 ha	ha	53	
54	利用者	D54		0.34 ha	ha		0.34 ha	ha	54	
55	利用者	D55	水稲	0.79 ha	ha		0.79 ha	ha	55	
56	利用者	D56		0.27 ha	ha		0.27 ha	ha	56	
57	利用者	D58		0.07 ha	ha		0.07 ha	ha	58	
58	利用者	D59		1.09 ha	ha		1.09 ha	ha	59	
59	利用者	D60		0.17 ha	ha		0.17 ha	ha	60	
60	利用者	D61		0.29 ha	ha		0.29 ha	ha	61	
61	利用者	D62		0.90 ha	ha		0.90 ha	ha	62	
62	利用者	D63		0.11 ha	ha		0.11 ha	ha	63	
63	利用者	D64		0.03 ha	ha		0.03 ha	ha	64	

64	利用者	D65		0.36	ha	ha		0.36	ha	ha	65	
65	利用者	D66	水稲	0.32	ha	ha	休耕	0.32	ha	ha	66	
66	利用者	D67		0.71	ha	ha		0.71	ha	ha	67	
67	利用者	D68	いちご	0.46	ha	ha		0.46	ha	ha	68	
68	利用者	D69		0.24	ha	ha		0.24	ha	ha	69	
69	利用者	D70		0.56	ha	ha		0.56	ha	ha	70	
70	利用者	D71		0.03	ha	ha		0.00	ha	ha	71	
71	利用者	D72	荒地	0.51	ha	ha	水稲	0.51	ha	ha	72	
72	利用者	D73	野菜	0.38	ha	ha		0.38	ha	ha	73	
73	利用者	D74		0.12	ha	ha		0.12	ha	ha	74	
74	利用者	D75	水稲	1.22	ha	ha	水稲	1.22	ha	ha	75	
75	利用者	D76		1.02	ha	ha		1.02	ha	ha	76	
76	利用者	D77	水稲	0.92	ha	ha	水稲	0.92	ha	ha	77	
77	利用者	D78	水稲	1.03	ha	ha		1.03	ha	ha	78	
78	利用者	D79	水稲	0.97	ha	ha	水稲	0.97	ha	ha	79	
79	到達	D80	いちご ブルーベリー 水稲	1.32	ha	ha		1.32	ha	ha	80	
80	利用者	D81		0.86	ha	ha		0.86	ha	ha	81	
81	利用者	D82		0.83	ha	ha		0.83	ha	ha	82	
82	利用者	D83	水稲	0.65	ha	ha		0.65	ha	ha	83	
83	利用者	D84	水稲	0.39	ha	ha	売却	0.39	ha	ha	84	
84	利用者	D85		0.16	ha	ha		0.16	ha	ha	85	
85	利用者	D86	水稲	1.31	ha	ha	水稲	1.31	ha	ha	86	
86	利用者	D87	水稲 いちご	1.16	ha	ha		1.16	ha	ha	87	
87	利用者	D88	水稲	0.56	ha	ha		0.56	ha	ha	88	
88	利用者	D89	水稲	1.24	ha	ha		1.24	ha	ha	89	
89	認農	D90	いちご 水稲	0.34	ha	ha	水稲	0.34	ha	ha	90	
90	利用者	D91		0.41	ha	ha		0.41	ha	ha	91	
91	利用者	D92	野菜 花	0.51	ha	ha	同様	0.51	ha	ha	92	
92	利用者	D93	水稲	0.42	ha	ha		0.04	ha	ha	93	
93	利用者	D94		0.25	ha	ha		0.25	ha	ha	94	
94	利用者	D95		0.05	ha	ha		0.05	ha	ha	95	
95	到達	D96	花き	0.71	ha	ha		0.71	ha	ha	96	
96	利用者	D97		0.40	ha	ha		0.40	ha	ha	97	
97	利用者	D98		0.10	ha	ha		0.10	ha	ha	98	
98	利用者	D100	水稲	0.11	ha	ha	水稲	0.11	ha	ha	100	
99	利用者	D101		0.15	ha	ha		0.15	ha	ha	101	
100	利用者	D102	水稲	0.75	ha	ha		0.75	ha	ha	102	
101	利用者	D104		0.39	ha	ha		0.39	ha	ha	104	
102	利用者	D105		0.01	ha	ha		0.01	ha	ha	105	
103	利用者	D106	水稲	0.57	ha	ha	水稲 野菜 貸農園	0.57	ha	ha	106	
104	利用者	D107	水稲	1.58	ha	ha	水稲	1.58	ha	ha	107	
105	利用者	D108	水稲 野菜	1.08	ha	ha	水稲 野菜	1.08	ha	ha	108	
106	利用者	D109		0.49	ha	ha		0.49	ha	ha	109	
107	到達	D110	水稲 いちご	2.04	ha	ha		2.04	ha	ha	110	
108	利用者	D112		0.73	ha	ha		0.73	ha	ha	112	
109	利用者	D113		0.05	ha	ha		0.05	ha	ha	113	
110	利用者	D114	水稲	0.07	ha	ha		0.07	ha	ha	114	
111	利用者	D115		0.82	ha	ha		0.82	ha	ha	115	
112	利用者	D116		1.65	ha	ha		1.35	ha	ha	116	
113	到達	D117		0.14	ha	ha		0.14	ha	ha	117	
114	利用者	D118		0.18	ha	ha		0.18	ha	ha	118	
115	利用者	D119		0.10	ha	ha		0.10	ha	ha	119	
116	利用者	D120		0.12	ha	ha		0.12	ha	ha	120	
117	利用者	D121		0.97	ha	ha		0.97	ha	ha	121	
118	利用者	D122	水稲	0.27	ha	ha	水稲	0.27	ha	ha	122	
119	利用者	D123		0.04	ha	ha		0.04	ha	ha	123	
120	認農	D124	ブロッコリー 水稲	2.85	ha	ha	ブロッコリー 水稲	2.85	ha	ha	124	
121	認農	D125	花卉、水稲	1.60	ha	ha	花卉、水稲	1.60	ha	ha	125	
122	利用者	D126	水稲 菜の花 オクラ	1.23	ha	ha	水稲	1.23	ha	ha	126	
123	利用者	D127		0.26	ha	ha		0.26	ha	ha	127	
124	到達	D128	水稲 ブロッコリー	8.77	ha	ha	水稲 ブロッコリー	8.77	ha	ha	128	
125	利用者	D129		0.23	ha	ha		0.23	ha	ha	129	
126	利用者	D130	水稲	0.60	ha	ha		0.01	ha	ha	130	
127	利用者	D131	水稲	0.50	ha	ha	水稲	0.50	ha	ha	131	
128	利用者	D132		0.47	ha	ha		0.47	ha	ha	132	
129	利用者	D133	水稲	0.26	ha	ha	水稲	0.26	ha	ha	133	
130	利用者	D134	水稲	0.71	ha	ha		0.71	ha	ha	134	
131	利用者	D135		0.18	ha	ha		0.18	ha	ha	135	
132	利用者	D136	水稲	1.10	ha	ha	水稲	1.10	ha	ha	136	
133	利用者	D137		0.02	ha	ha		0.02	ha	ha	137	
134	利用者	D138	水稲	0.03	ha	ha	水稲	0.03	ha	ha	138	
135	利用者	D139	水稲	1.40	ha	ha	水稲	1.40	ha	ha	139	

136	利用者	D140		0.02	ha	ha		0.02	ha	ha	140	
137	利用者	D141		0.12	ha	ha		0.12	ha	ha	141	
138	利用者	D142	すだち 水稲	1.05	ha	ha	すだち 水稲	1.05	ha	ha	142	
139	利用者	D143	野菜 果樹	0.11	ha	ha	野菜 果樹	0.11	ha	ha	143	
140	利用者	D144		0.69	ha	ha		0.69	ha	ha	144	
141	利用者	D145		0.52	ha	ha		0.52	ha	ha	145	
142	利用者	D146		0.04	ha	ha		0.04	ha	ha	146	
143	利用者	D147	水稲	1.13	ha	ha	水稲	1.13	ha	ha	147	
144	利用者	D148		1.58	ha	ha		1.58	ha	ha	148	
145	利用者	D149		0.07	ha	ha		0.07	ha	ha	149	
146	利用者	D150		0.20	ha	ha		0.20	ha	ha	150	
147	利用者	D151		0.24	ha	ha		0.00	ha	ha	151	
148	利用者	D152		0.29	ha	ha		0.00	ha	ha	152	
149	利用者	D153		0.03	ha	ha		0.03	ha	ha	153	
150	利用者	D154		1.17	ha	ha		1.17	ha	ha	154	
151	利用者	D155	花	0.12	ha	ha	野菜	0.12	ha	ha	155	
152	利用者	D156		0.09	ha	ha		0.09	ha	ha	156	
153	利用者	D157		0.20	ha	ha		0.20	ha	ha	157	
154	利用者	D158		1.79	ha	ha		1.79	ha	ha	158	
155	利用者	D159	どくだみ	0.03	ha	ha	どくだみ さかき	0.03	ha	ha	159	
156	利用者	D160	野菜他	0.16	ha	ha	野菜他	0.16	ha	ha	160	
157	利用者	D161		0.40	ha	ha		0.40	ha	ha	161	
158	利用者	D162	水稲	0.17	ha	ha	水稲	0.17	ha	ha	162	
159	利用者	D163	花き	0.15	ha	ha	花き	0.15	ha	ha	163	
160	利用者	D164		0.12	ha	ha		0.12	ha	ha	164	
161	利用者	D165		0.02	ha	ha		0.02	ha	ha	165	
162	利用者	D166		0.24	ha	ha		0.24	ha	ha	166	
163	利用者	D167		0.11	ha	ha		0.11	ha	ha	167	
164	利用者	D169		0.41	ha	ha		0.41	ha	ha	169	
165	利用者	D170		0.09	ha	ha		0.09	ha	ha	170	
166	利用者	D171	甘藷 玉ねぎ みかん 柿 しそ	0.01	ha	ha	現状のまま	0.01	ha	ha	171	
167	利用者	D172		0.01	ha	ha		0.01	ha	ha	172	
168	利用者	D173		0.12	ha	ha		0.12	ha	ha	173	
169	利用者	D175		0.09	ha	ha		0.09	ha	ha	175	
170	利用者	D177	黄金ひば 水稲	0.37	ha	ha		0.37	ha	ha	177	
171	利用者	D178	水稲	0.19	ha	ha	水稲	0.19	ha	ha	178	
172	利用者	D179		1.40	ha	ha		1.40	ha	ha	179	
173	利用者	D180		0.02	ha	ha		0.02	ha	ha	180	
174	利用者	D181		0.01	ha	ha		0.01	ha	ha	181	
175	利用者	D182		0.31	ha	ha		0.31	ha	ha	182	
176	利用者	D184	水稲 みかん	0.79	ha	ha		0.79	ha	ha	184	
177	利用者	D185	水稲	0.29	ha	ha		0.01	ha	ha	185	
178	利用者	D187	水稲	0.91	ha	ha	水稲	0.91	ha	ha	187	
179	利用者	D188		0.12	ha	ha		0.12	ha	ha	188	
180	利用者	D189		0.56	ha	ha		0.56	ha	ha	189	
181	利用者	D190	ブロッコリー	0.12	ha	ha	ブロッコリー、トウモロコシ	0.12	ha	ha	190	
182	利用者	D191		0.87	ha	ha		0.87	ha	ha	191	
183	到達	D192	水稲	1.70	ha	ha	水稲	1.70	ha	ha	192	
184	到達	D195		0.89	ha	ha		0.89	ha	ha	195	
185	利用者	D196		0.06	ha	ha		0.06	ha	ha	196	
186	利用者	D198		0.70	ha	ha		0.70	ha	ha	198	
187	認農	D200		0.75	ha	ha		0.75	ha	ha	200	
188	利用者	D201		1.20	ha	ha		1.20	ha	ha	201	
189	利用者	D202		0.05	ha	ha		0.05	ha	ha	202	
190	到達	D203		0.49	ha	ha		0.49	ha	ha	203	
191	利用者	D204		0.09	ha	ha		0.09	ha	ha	204	
192	利用者	D205		0.16	ha	ha		0.16	ha	ha	205	
193	利用者	D206		0.28	ha	ha		0.28	ha	ha	206	
194	利用者	D207		0.70	ha	ha		0.70	ha	ha	207	
195	利用者	D208		0.02	ha	ha		0.02	ha	ha	208	
196	利用者	D209		0.93	ha	ha		0.93	ha	ha	209	
197	到達	D210		1.73	ha	ha		1.73	ha	ha	210	
198	利用者	D211	みかん すだち	0.11	ha	ha		0.11	ha	ha	211	

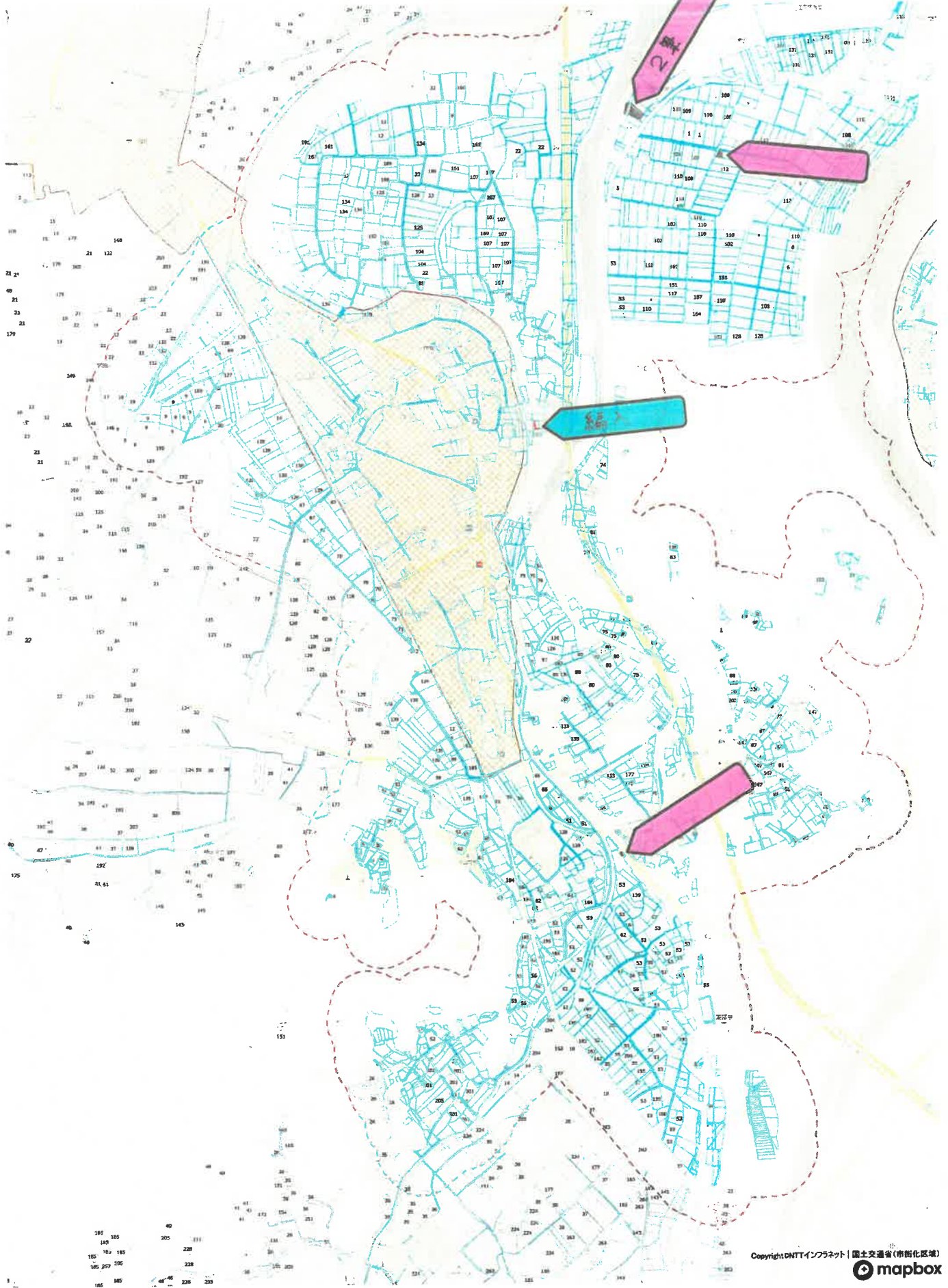
04 勝占西地区



1 : 4000



04 勝占東地区 3



Copyright©NTTインフラネット | 国土交通省(市街化区域)
mapbox

1 : 4000

