

地域計画 (案)

策定年月日	令和7年3月31日
更新年月日	令和 年 月 日 (第 回)
目標年度	令和16年度
市町村名 (市町村コード)	徳島市 (36201)
地域名 (地域内農業集落名)	川内地区 (加賀須野、中島、榎瀬、三巴(金岡・上別宮・北原)、鈴江、鶴島、宮島、小松、下別宮、三村(松岡・富吉・富久)、米津、平石、沖島、竹須賀、大松)

注:「地域名」欄には、協議の場が設けられた区域を記載し、農林業センサスの農業集落名を記載してください。

1 地域における農業の将来の在り方

(1) 地域計画の区域の状況

区域内の農用地等面積(農業上の利用が行われる農用地等の区域)	541.6 ha
① 農業振興地域のうち農用地区域内の農地面積	508.1 ha
② 田の面積	376.4 ha
③ 畑の面積(果樹、茶等を含む)	165.2 ha
④ 区域内において、規模縮小などの意向のある農地面積の合計	34.6 ha
⑤ 区域内において、今後農業を担う者が引き受ける意向のある農地面積の合計	45.5 ha
(参考) 区域内における〇才以上の農業者の農地面積の合計	ha
うち後継者不在の農業者の農地面積の合計	ha
(備考)	

注1:①については、農業振興地域担当部局と調整の上、記載してください。
 2:②及び③については、農業委員会の農地台帳の面積(現況地目)に基づき記載してください。
 3:④については、規模縮小又は離農の意向のある農地面積を記載してください。
 4:⑤については、区域内に特定することができない場合には、引き受ける意向のあるすべての農地面積を記載の上、備考欄にその旨記載してください。
 5:(参考)の区域内における〇才以上の農業者の農地面積等については、できる限り記載するように努めてください。
 6:「区域内の農用地等面積」に遊休農地が含まれている場合には、備考欄にその面積を記載してください。

(2) 地域農業の現状及び課題

- ・耕作放棄地が徐々に増えている状況で、農業者の高齢化が進んでいる。
- ・農業者は今の経営規模を維持するので精一杯である。農地を貸したいという人は、これからますます増えるであろうから、新規就農者の確保や育成は必要になってくる。
- ・高速道路等の建設によって不整形に取り残されている農地があり、耕作放棄地になりやすい。
- ・人手不足が深刻である。
- ・スマート農業を導入したいが、ほ場が小さいため使用できない。

【地域の基礎的データ】
 主な作物:水稲、甘藷、レンコン、カリフラワー

(3) 地域における農業の将来の在り方(作物の生産や栽培方法については、必須記載事項)

- ・農業委員や農地利用最適化推進委員、実行組や関係団体との連携を取り、地域一丸で農地の利活用を進めていく。
- ・農地のマッチングが円滑に行える仕組みを作り、情報の集約・一元化をし、耕作放棄地の発生を防止する。
- ・有機農業の推進に取り組む。
- ・甘藷についてはブランド化されているが、レンコンについても、地区の土地条件等の有利性を高めるため、他産地が取穫できない時期にも周年出荷できる体制づくりを目指し、ハウスレンコンに取り組む。
- ・高付加価値化として減農薬の水稲や施設園芸にも取り組む。

2 農業の将来の在り方に向けた農用地の効率的かつ総合的な利用に関する目標

(1) 農用地の効率的かつ総合的な利用に関する方針			
農地バンクへの貸付による地区内の担い手への農地の集積・集約化を基本とする。			
(2) 担い手(効率的かつ安定的な経営を営む者)に対する農用地の集積に関する目標			
現状の集積率	18.17	%	将来の目標とする集積率
			36.12 %
(3) 農用地の集団化(集約化)に関する目標			
担い手への集積・集約により団地数の維持又は減少、団地面積の拡大を進める。			

3 農業者及び区域内の関係者が2の目標を達成するためとるべき必要な措置

(1)農用地の集積、集団化の取組
・対象地区内の農地利用は、中心経営体である担い手が担っていくほか、入作を希望する認定農業者や認定新規就農者の受入れを促進していくことにより対応していく。
(2)農地中間管理機構の活用方法
・農地の集積を促進するため、今後さらに農地中間管理機構を活用していく。
(3)基盤整備事業への取組
・ほ場整備を進め、有効利用を図っていく。
(4)多様な経営体の確保・育成の取組
・担い手の育成が大切で、農業をしたい人に向けて、移住も視野に入れ都会にもPRを行っていく。 ・認定農業者や新規就農者の確保に努め、市・県・JAと連携して相談体制を確立し、農地のあつせんや技術的指導の支援を図っていく。
(5)農業協同組合等の農業支援サービス事業者等への農作業委託の取組
・アグリサポートの活用ができるように、農作業委託の値段や内容等の情報の周知をはかり、農作業委託を進める。

以下任意記載事項(地域の実情に応じて、必要な事項を選択し、取組内容を記載してください)

<input checked="" type="checkbox"/> ①鳥獣被害防止対策	<input checked="" type="checkbox"/> ②有機・減農薬・減肥料	<input type="checkbox"/> ③スマート農業	<input type="checkbox"/> ④畑地化・輸出等	<input type="checkbox"/> ⑤果樹等
<input type="checkbox"/> ⑥燃料・資源作物等	<input type="checkbox"/> ⑦保全・管理等	<input checked="" type="checkbox"/> ⑧農業用施設	<input type="checkbox"/> ⑨耕畜連携等	<input type="checkbox"/> ⑩その他

【選択した上記の取組内容】

- ①鴨や野犬等の被害が拡大しないように防止柵を設置するとともに、目撃情報や被害情報があった場合には速やかに対応できる体制を構築する。
- ②農産物の付加価値を付けるため、有機・減農薬・減肥料について取り組む。
- ③農業用施設等の故障による離農者を防ぐため、共同で利用できる育苗施設等の集約化を進める。

4 地域内の農業を担う者一覧(目標地図に位置付ける者)

属性	農業を担う者 (氏名・名称)	現状			10年後 (目標年度:令和 16 年度)				備考
		経営作目等	経営面積	作業受託面積	経営作目等	経営面積	作業受託面積	目標地図上の表示	
			ha	ha		ha	ha		
			ha	ha		ha	ha		
			ha	ha		ha	ha		
						ha	ha		
						ha	ha		
						ha	ha		
						ha	ha		
			na	na		ha	ha		
			ha	ha		ha	ha		
			ha	ha		ha	ha		
			ha	ha		ha	ha		
			ha	ha		ha	ha		
			ha	ha		ha	ha		
			ha	ha		ha	ha		
			ha	ha		ha	ha		
			ha	ha		ha	ha		
計	258経営体		208.3 ha	0 ha		195.6 ha	0 ha		

注1:「属性」欄には、認定農業は「認農」、認定新規就農者は「認就」、法人化を行うことが確実であると市町村が判断する集落営農は「集」、基本構想水準到達者は「到達」、農業協同組合は「農協」、農業支援サービス事業者(農協を除く)は「サ」、上記に該当しない農用地等を継続的に利用する者は「利用者」の属性を記載してください。
 2:「経営面積」「作業受託面積」欄には、地域計画の対象地域内における農業を担う者の経営面積、作業受託面積を記載してください。
 3:農業を担う者に位置付ける場合は、できる限りその者から同意を得ていること。
 4:作業受託面積には、基幹3作業の実面積を記載してください。なお特定農作業受託面積は、作業受託面積に含めず、経営面積に含めてください。
 5:備考欄には、農業を担う者として位置付けられた者に不測の事態に備えて、代わりに利用する者を記載するよう努めてください。

5 農業支援サービス事業者一覧(任意記載事項)

番号	事業体名 (氏名・名称)	作業内容	対象品目
1	徳島市農業協同組合	肥料・農薬散布、耕耘、除草、代かき、田植え、収穫、乾燥・籾摺り、ほうれん草播種、枝豆播種、枝豆マルチ播種、色彩選別	ほうれん草、枝豆、水稻
2	農事組合法人ユキノ一	刈取り作業	飼料用作物

6 目標地図(別添のとおり)

7 基盤法第22条の3(地域計画に係る提案の特例)を活用する場合には、以下を記載してください。

農用地所有者等数(人)		うち計画同意者数(人・%)	
-------------	--	---------------	--

注1:「農用地所有者等」欄には、区域内の農用地等の所有者、賃借人等の使用収益権者の数を記載してください。
 注2:「うち計画同意者数」欄には、同意者数を記載してください。
 注3:提案する地区の対象となる範囲を目標地図に明記してください。

(留意事項)

農業を担う者を位置付ける際、これらの者の氏名が含まれた地域計画について、法令に基づく手続として、本人の同意なく、関係者の意見聴取や、地域計画の案の縦覧、地域計画の公告を行うことができますが、個人情報を保有するに当たっては、利用目的をできる限り特定し、本人から直接書面に記録された個人情報を取得するときは、あらかじめ、本人に対し、その利用目的を明示してください。

また、市町村の公報への掲載等とは別に、インターネットの利用により関係者以外の不特定多数に対して情報を提供する場合は、氏名を削除するなど配慮してください。

必要に応じて区域内の農用地の一覧を参考として添付してください。

4 地域内の農業を担う者一覧(目標地図に位置付ける者)

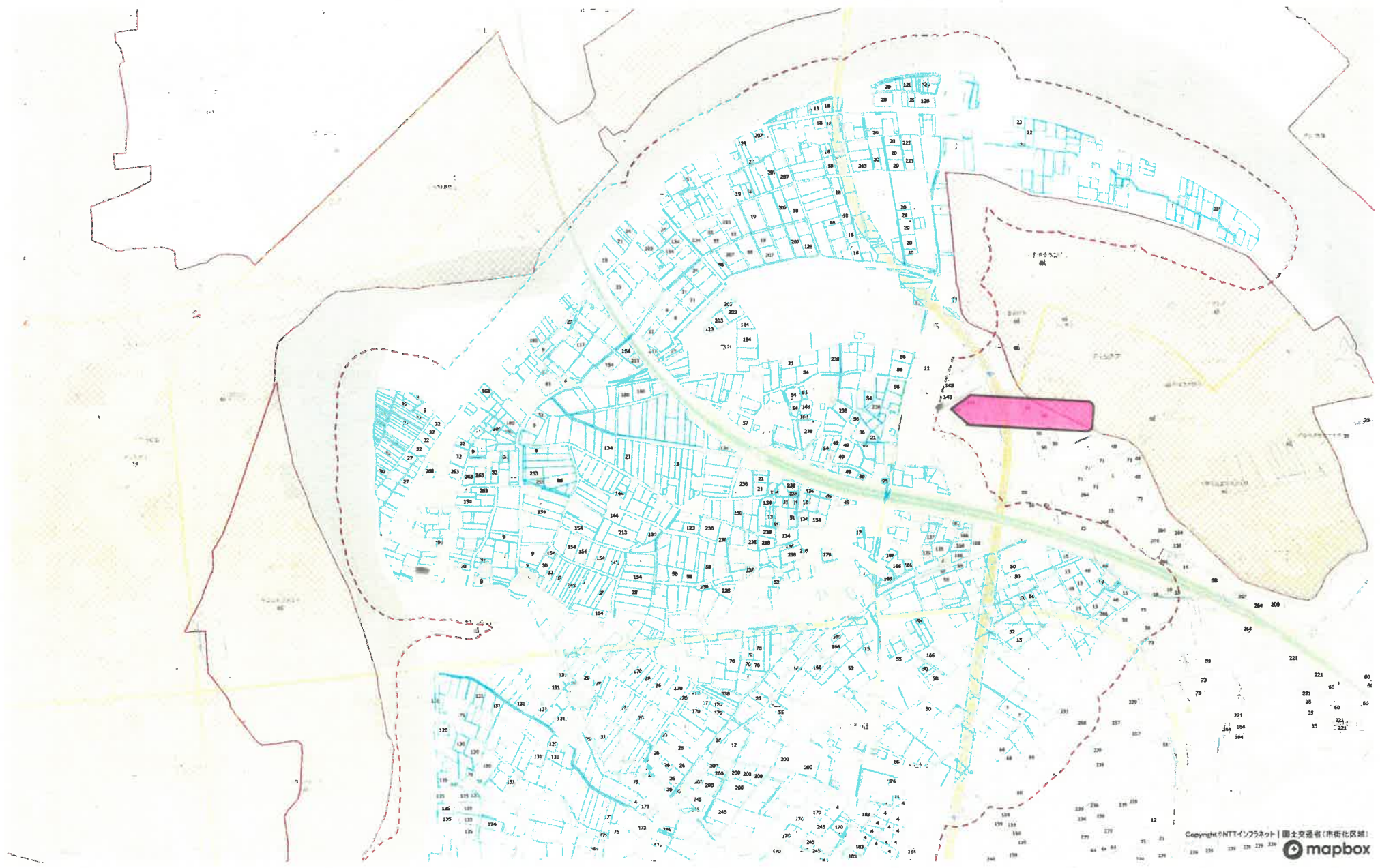
属性	農業を担う者 (氏名・名称)	現状			10年後 (目標年度:令和 16 年度)					
		経営作目等	経営面積	作業受託面積	経営作目等	経営面積	作業受託面積	目標地図上の表示	備考	
1	利用者	L1		0.64 ha	ha		0.64 ha	ha	1	
2	到達	L2	甘藷	1.28 ha	ha	甘藷	1.16 ha	ha	2	
3	利用者	L3		0.34 ha	ha		0.34 ha	ha	3	
4	認農	L4	カリフラワー	1.68 ha	ha	カリフラワー	1.68 ha	ha	4	
5	利用者	L5		0.04 ha	ha		0.04 ha	ha	5	
6	利用者	L6	甘藷 水稲	0.30 ha	ha		0.30 ha	ha	6	
7	利用者	L7	水稲	0.29 ha	ha		0.29 ha	ha	7	
8	利用者	L8		0.84 ha	ha		0.84 ha	ha	8	
9	利用者	L9		1.59 ha	ha		1.59 ha	ha	9	
10	認農	L10		0.99 ha	ha		0.99 ha	ha	10	
11	利用者	L11		0.09 ha	ha		0.09 ha	ha	11	
12	認農	L12	ネギ	0.72 ha	ha		0.72 ha	ha	12	
13	利用者	L13		0.04 ha	ha		0.04 ha	ha	13	
14	利用者	L14		0.20 ha	ha		0.20 ha	ha	14	
15	利用者	L15	水稲	1.23 ha	ha	水稲	1.23 ha	ha	15	
16	利用者	L16		0.46 ha	ha		0.31 ha	ha	16	
17	利用者	L17		0.01 ha	ha		0.00 ha	ha	17	
18	認農	L18	甘藷、水稲	2.08 ha	ha	未定	2.08 ha	ha	18	
19	利用者	L19	水稲 甘藷	0.79 ha	ha		0.03 ha	ha	19	
20	認農	L20	甘藷	1.72 ha	ha	甘藷	1.72 ha	ha	20	
21	利用者	L21	水稲 甘藷	1.30 ha	ha	水稲 甘藷	1.30 ha	ha	21	
22	利用者	L22		0.25 ha	ha		0.25 ha	ha	22	
23	利用者	L23	水稲	0.38 ha	ha		0.38 ha	ha	23	
24	利用者	L24		0.41 ha	ha		0.41 ha	ha	24	
25	利用者	L25	水稲	0.79 ha	ha	水稲	0.79 ha	ha	25	
26	到達	L26	水稲 カリフラワー 甘藷	1.97 ha	ha	水稲 カリフラワー 甘藷	1.97 ha	ha	26	
27	利用者	L27	水稲 野菜	0.70 ha	ha		0.70 ha	ha	27	
28	利用者	L28	水稲	0.35 ha	ha		0.35 ha	ha	28	
29	利用者	L29		0.20 ha	ha		0.20 ha	ha	29	
30	利用者	L30	カリフラワー	0.24 ha	ha		0.24 ha	ha	30	
31	利用者	L31	カリフラワー	0.14 ha	ha		0.14 ha	ha	31	
32	利用者	L32	水稲 カリフラワー	1.18 ha	ha	水稲 カリフラワー	1.18 ha	ha	32	
33	利用者	L33	甘藷	0.88 ha	ha	甘藷	0.88 ha	ha	33	
34	利用者	L34	水稲	1.34 ha	ha	水稲	1.34 ha	ha	34	
35	利用者	L35		1.04 ha	ha		1.04 ha	ha	35	
36	利用者	L36		0.28 ha	ha		0.28 ha	ha	36	
37	到達	L37	水稲	1.56 ha	ha	水稲	1.56 ha	ha	37	
38	利用者	L38	水稲 野菜	0.59 ha	ha		0.59 ha	ha	38	
39	利用者	L39	水稲	0.50 ha	ha	不明	0.50 ha	ha	39	
40	利用者	L40		0.02 ha	ha		0.02 ha	ha	40	
41	利用者	L41		1.03 ha	ha		1.03 ha	ha	41	
42	利用者	L42		0.03 ha	ha		0.03 ha	ha	42	
43	利用者	L43		0.06 ha	ha		0.06 ha	ha	43	
44	利用者	L44	レンコン	1.96 ha	ha	レンコン	1.96 ha	ha	44	
45	到達	L45	レンコン	1.64 ha	ha		1.15 ha	ha	45	
46	利用者	L46		0.21 ha	ha		0.21 ha	ha	46	
47	到達	L47	蓮根	1.17 ha	ha		1.17 ha	ha	47	
48	利用者	L48	水稲 野菜	1.39 ha	ha		1.39 ha	ha	48	
49	利用者	L49		0.60 ha	ha		0.00 ha	ha	49	
50	利用者	L50	水稲 カリフラワー ブロッコリー	1.95 ha	ha	水稲 カリフラワー ブロッコリー	1.95 ha	ha	50	
51	利用者	L51		0.32 ha	ha		0.32 ha	ha	51	
52	利用者	L52		0.20 ha	ha		0.20 ha	ha	52	
53	利用者	L53		0.29 ha	ha		0.29 ha	ha	53	
54	利用者	L54	レンコン 水稲 カリフラワー	0.63 ha	ha		0.63 ha	ha	54	
55	利用者	L55		1.02 ha	ha		1.02 ha	ha	55	
56	利用者	L56	水稲 菜の花	0.79 ha	ha		0.28 ha	ha	56	
57	利用者	L57		0.12 ha	ha		0.00 ha	ha	57	
58	利用者	L58	カリフラワー	1.65 ha	ha	カリフラワー プラス1作物	1.65 ha	ha	58	
59	利用者	L59	水稲	0.12 ha	ha	水稲	0.12 ha	ha	59	
60	利用者	L60		0.87 ha	ha		0.87 ha	ha	60	
61	利用者	L61		0.02 ha	ha		0.00 ha	ha	61	
62	利用者	L62	水稲	0.49 ha	ha	水稲	0.49 ha	ha	62	
63	利用者	L63	水稲	0.61 ha	ha	水稲	0.61 ha	ha	63	

64	利用者	L64	甘藷	2.04	ha	ha	甘藷	2.04	ha	ha	64
65	到達	L65	水稲	4.15	ha	ha	水稲 麦 そば 甘藷	4.15	ha	ha	65
66	利用者	L66		0.01	ha	ha		0.01	ha	ha	66
67	利用者	L67		0.19	ha	ha		0.19	ha	ha	67
68	利用者	L68		0.79	ha	ha		0.79	ha	ha	68
69	到達	L69	甘藷 水稲	1.61	ha	ha		1.61	ha	ha	69
70	利用者	L70		1.12	ha	ha		1.12	ha	ha	70
71	利用者	L71		0.49	ha	ha		0.49	ha	ha	71
72	利用者	L72	水稲	0.39	ha	ha	水稲	0.39	ha	ha	72
73	利用者	L73	水稲 甘藷	0.73	ha	ha	水稲	0.28	ha	ha	73
74	利用者	L74	水稲 カリフラワー	1.46	ha	ha	水稲 カリフラワー	1.46	ha	ha	74
75	利用者	L75		0.47	ha	ha		0.47	ha	ha	75
76	利用者	L76	カリフラワー	0.33	ha	ha		0.33	ha	ha	76
77	利用者	L77	カリフラワー	0.20	ha	ha		0.20	ha	ha	77
78	利用者	L78		0.12	ha	ha		0.00	ha	ha	78
79	利用者	L79		0.75	ha	ha		0.75	ha	ha	79
80	利用者	L80		0.84	ha	ha		0.84	ha	ha	80
81	利用者	L81	水稲	0.51	ha	ha	水稲	0.51	ha	ha	81
82	利用者	L82	水稲	0.96	ha	ha		0.00	ha	ha	82
83	到達	L83	カリフラワー 水稲	0.82	ha	ha		0.82	ha	ha	83
84	利用者	L84		0.05	ha	ha		0.05	ha	ha	84
85	利用者	L85		0.03	ha	ha		0.03	ha	ha	85
86	到達	L86	水稲 カリフラワー	1.21	ha	ha	水稲 カリフラワー	1.21	ha	ha	86
87	利用者	L87	水稲 甘藷	1.17	ha	ha		1.17	ha	ha	87
88	利用者	L88		0.06	ha	ha		0.06	ha	ha	88
89	利用者	L89	水稲	0.97	ha	ha		0.24	ha	ha	89
90	利用者	L90	カリフラワー	0.11	ha	ha	カリフラワー	0.11	ha	ha	90
91	利用者	L91		0.02	ha	ha		0.02	ha	ha	91
92	到達	L92	水稲	3.01	ha	ha		3.01	ha	ha	92
93	利用者	L93	水稲	0.49	ha	ha	水稲	0.49	ha	ha	93
94	利用者	L94		0.12	ha	ha		0.00	ha	ha	94
95	利用者	L95	水稲	0.22	ha	ha		0.22	ha	ha	95
96	利用者	L97	水稲	2.05	ha	ha	水稲	2.05	ha	ha	97
97	利用者	L98		0.21	ha	ha		0.21	ha	ha	98
98	利用者	L99		0.65	ha	ha		0.65	ha	ha	99
99	到達	L100	水稲	3.21	ha	ha	水稲	3.21	ha	ha	100
100	到達	L101		1.95	ha	ha		1.95	ha	ha	101
101	利用者	L102	水稲	1.09	ha	ha	水稲	1.09	ha	ha	102
102	到達	L103	甘藷	2.12	ha	ha	甘藷	2.12	ha	ha	103
103	利用者	L104	甘藷	0.36	ha	ha	自家用野菜	0.36	ha	ha	104
104	利用者	L105	甘藷	1.87	ha	ha		1.87	ha	ha	105
105	認農	L106	甘藷	0.30	ha	ha		0.30	ha	ha	106
106	利用者	L107	甘藷	1.76	ha	ha	甘藷	1.76	ha	ha	107
107	到達	L108	甘藷	0.66	ha	ha		0.66	ha	ha	108
108	到達	L109	甘藷	2.63	ha	ha	甘藷	2.63	ha	ha	109
109	利用者	L110	甘藷	1.38	ha	ha		1.38	ha	ha	110
110	利用者	L111	甘藷	0.84	ha	ha	甘藷	0.84	ha	ha	111
111	利用者	L112	甘藷	0.64	ha	ha		0.64	ha	ha	112
112	到達	L113	甘藷	2.82	ha	ha	現状維持	2.82	ha	ha	113
113	利用者	L114		0.02	ha	ha		0.02	ha	ha	114
114	利用者	L115	甘藷	2.49	ha	ha	甘藷	2.49	ha	ha	115
115	利用者	L116		0.11	ha	ha		0.11	ha	ha	116
116	利用者	L117		0.17	ha	ha		0.17	ha	ha	117
117	利用者	L118		0.42	ha	ha		0.02	ha	ha	118
118	利用者	L119	水稲	0.41	ha	ha		0.03	ha	ha	119
119	利用者	L120	水稲 カリフラワー	0.98	ha	ha	水稲 カリフラワー	0.98	ha	ha	120
120	利用者	L121		0.64	ha	ha		0.64	ha	ha	121
121	到達	L122		2.22	ha	ha		2.22	ha	ha	122
122	利用者	L123		0.16	ha	ha		0.16	ha	ha	123
123	利用者	L124	水稲 野菜等	0.32	ha	ha	水稲 野菜等	0.32	ha	ha	124
124	利用者	L125	水稲	0.44	ha	ha		0.44	ha	ha	125
125	利用者	L126		0.09	ha	ha		0.09	ha	ha	126
126	利用者	L127	野菜	0.13	ha	ha	野菜	0.13	ha	ha	127
127	利用者	L128	甘藷	1.01	ha	ha	甘藷	1.01	ha	ha	128
128	利用者	L129		0.02	ha	ha		0.02	ha	ha	129
129	利用者	L130		0.02	ha	ha		0.02	ha	ha	130
130	到達	L131	水稲 いちご	1.52	ha	ha	水稲 いちご	1.52	ha	ha	131
131	利用者	L132		0.37	ha	ha		0.07	ha	ha	132
132	利用者	L133		0.09	ha	ha		0.09	ha	ha	133
133	利用者	L134	水稲	1.56	ha	ha	水稲	1.56	ha	ha	134
134	利用者	L135		1.06	ha	ha		1.06	ha	ha	135
135	利用者	L136		0.03	ha	ha		0.03	ha	ha	136

136	到達	L137		1.76	ha	ha		1.76	ha	ha	137
137	利用者	L138	いも	0.11	ha	ha	いも	0.11	ha	ha	138
138	利用者	L139		0.57	ha	ha		0.17	ha	ha	139
139	利用者	L140		0.08	ha	ha		0.08	ha	ha	140
140	利用者	L141	水稻	0.98	ha	ha		0.00	ha	ha	141
141	利用者	L142		0.96	ha	ha		0.96	ha	ha	142
142	利用者	L143	水稻	0.29	ha	ha		0.02	ha	ha	143
143	利用者	L144		0.19	ha	ha		0.19	ha	ha	144
144	利用者	L145	水稻	0.31	ha	ha		0.00	ha	ha	145
145	利用者	L146		0.11	ha	ha		0.11	ha	ha	146
146	認農	L147	甘藷	3.34	ha	ha	甘藷	3.34	ha	ha	147
147	利用者	L148		0.96	ha	ha		0.43	ha	ha	148
148	利用者	L149	水稻 果樹	0.47	ha	ha	水稻 果樹	0.47	ha	ha	149
149	利用者	L150		0.37	ha	ha		0.37	ha	ha	150
150	利用者	L151		0.05	ha	ha		0.05	ha	ha	151
151	利用者	L152		0.19	ha	ha		0.19	ha	ha	152
152	利用者	L153		0.03	ha	ha		0.03	ha	ha	153
153	認農	L154	水稻、カリフラワー	2.81	ha	ha	水稻、カリフラワー	2.81	ha	ha	154
154	利用者	L155		0.07	ha	ha		0.07	ha	ha	155
155	利用者	L156	いちご いちじく等	0.06	ha	ha	いちご いちじく等	0.06	ha	ha	156
156	利用者	L157	野菜ほか	0.04	ha	ha	野菜ほか	0.04	ha	ha	157
157	利用者	L158		0.68	ha	ha		0.68	ha	ha	158
158	利用者	L159	水稻	0.57	ha	ha		0.02	ha	ha	159
159	利用者	L160		0.05	ha	ha		0.05	ha	ha	160
160	利用者	L161	水稻	1.34	ha	ha	水稻	1.34	ha	ha	161
161	利用者	L162		0.60	ha	ha		0.19	ha	ha	162
162	到達	L163		1.53	ha	ha		0.35	ha	ha	163
163	利用者	L164	水稻 カリフラワー	1.38	ha	ha	水稻 カリフラワー	1.38	ha	ha	164
164	利用者	L165		0.30	ha	ha		0.30	ha	ha	165
165	到達	L166	水稻	1.89	ha	ha	水稻	1.89	ha	ha	166
166	利用者	L167	甘藷	0.60	ha	ha	甘藷	0.60	ha	ha	167
167	利用者	L168	水稻 甘藷	0.87	ha	ha		0.87	ha	ha	168
168	認就	L170	カリフラワー、甘藷	1.63	ha	ha	カリフラワー、甘藷	1.63	ha	ha	170
169	利用者	L172		0.44	ha	ha		0.44	ha	ha	172
170	利用者	L173	水稻 カリフラワー	0.63	ha	ha	水稻 カリフラワー	0.63	ha	ha	173
171	利用者	L174	水稻 カリフラワー	0.16	ha	ha	水稻	0.16	ha	ha	174
172	利用者	L175		0.06	ha	ha		0.06	ha	ha	175
173	利用者	L176	甘藷	1.52	ha	ha		1.52	ha	ha	176
174	利用者	L177	水稻	1.50	ha	ha		1.50	ha	ha	177
175	利用者	L178	カリフラワー	0.47	ha	ha	カリフラワー	0.47	ha	ha	178
176	利用者	L179		0.21	ha	ha		0.21	ha	ha	179
177	利用者	L180	カリフラワー 水稻	0.87	ha	ha	カリフラワー 水稻	0.87	ha	ha	180
178	利用者	L181		0.07	ha	ha		0.07	ha	ha	181
179	認農	L182	水稻、トマト	1.75	ha	ha	水稻、トマト	1.75	ha	ha	182
180	認農	L183		1.02	ha	ha		1.02	ha	ha	183
181	認農	L184	甘藷	3.07	ha	ha	甘藷	3.07	ha	ha	184
182	到達	L185	水稻 甘藷 レンコン	0.49	ha	ha		0.49	ha	ha	185
183	利用者	L187		0.03	ha	ha		0.03	ha	ha	187
184	利用者	L188	甘藷	0.05	ha	ha		0.05	ha	ha	188
185	利用者	L189	野菜	0.01	ha	ha	野菜	0.01	ha	ha	189
186	利用者	L190		0.26	ha	ha		0.26	ha	ha	190
187	到達	L191	レンコン カリフラワー	0.16	ha	ha	レンコン カリフラワー	0.16	ha	ha	191
188	利用者	L192		0.60	ha	ha		0.60	ha	ha	192
189	利用者	L193		0.14	ha	ha		0.14	ha	ha	193
190	利用者	L194	水稻	0.02	ha	ha	水稻	0.02	ha	ha	194
191	利用者	L195		0.26	ha	ha		0.26	ha	ha	195
192	利用者	L196	水稻	0.03	ha	ha	水稻	0.03	ha	ha	196
193	利用者	L197	野菜 花き	0.40	ha	ha		0.00	ha	ha	197
194	利用者	L198		0.47	ha	ha		0.47	ha	ha	198
195	利用者	L199	甘藷	2.86	ha	ha	甘藷	2.86	ha	ha	199
196	利用者	L200		1.44	ha	ha		1.44	ha	ha	200
197	到達	L201	甘藷	0.14	ha	ha	甘藷	0.14	ha	ha	201
198	利用者	L202	カリフラワー	0.05	ha	ha		0.05	ha	ha	202
199	利用者	L203		0.47	ha	ha		0.47	ha	ha	203
200	利用者	L205	水稻	0.13	ha	ha		0.13	ha	ha	205
201	利用者	L206	水稻	0.66	ha	ha		0.00	ha	ha	206
202	利用者	L207	甘藷 水稻 カリフラワー	1.39	ha	ha	甘藷 水稻 カリフラワー	1.39	ha	ha	207
203	利用者	L208		0.33	ha	ha		0.33	ha	ha	208
204	利用者	L209		0.25	ha	ha		0.25	ha	ha	209
205	利用者	L210		0.08	ha	ha		0.08	ha	ha	210
206	利用者	L211		0.85	ha	ha		0.85	ha	ha	211
207	利用者	L213		0.21	ha	ha		0.21	ha	ha	213

208	利用者	L214	甘藷	0.14	ha	ha		0.14	ha	ha	214
209	利用者	L215	甘藷	0.10	ha	ha	甘藷	0.10	ha	ha	215
210	利用者	L216		0.09	ha	ha		0.09	ha	ha	216
211	到達	L218	水稲	0.10	ha	ha	水稲	0.10	ha	ha	218
212	利用者	L219		0.29	ha	ha		0.29	ha	ha	219
213	利用者	L220	水稲	0.46	ha	ha	水稲	0.00	ha	ha	220
214	利用者	L221	水稲 甘藷	0.64	ha	ha	水稲 甘藷	0.64	ha	ha	221
215	利用者	L222		0.22	ha	ha		0.22	ha	ha	222
216	利用者	L223		0.22	ha	ha		0.22	ha	ha	223
217	利用者	L224		0.28	ha	ha		0.00	ha	ha	224
218	利用者	L229	ネギ	1.20	ha	ha	ネギ	1.20	ha	ha	229
219	利用者	L230	野菜	0.35	ha	ha	野菜	0.35	ha	ha	230
220	利用者	L231	水稲	0.01	ha	ha		0.01	ha	ha	231
221	利用者	L232		0.01	ha	ha		0.01	ha	ha	232
222	認農	L233	ネギ	0.97	ha	ha	ネギ	0.97	ha	ha	233
223	認就	L234	いちご	0.26	ha	ha	いちご	0.26	ha	ha	234
224	利用者	L235		1.72	ha	ha		1.72	ha	ha	235
225	利用者	L236		1.00	ha	ha		1.00	ha	ha	236
226	利用者	L237		0.05	ha	ha		0.05	ha	ha	237
227	到達	L238		2.88	ha	ha		2.88	ha	ha	238
228	認農	L239		3.25	ha	ha		3.25	ha	ha	239
229	利用者	L240		0.40	ha	ha		0.40	ha	ha	240
230	認農	L242	水稲、カリフラワー	2.74	ha	ha	水稲、カリフラワー	2.74	ha	ha	242
231	到達	L243		0.31	ha	ha		0.31	ha	ha	243
232	認農	L244		2.86	ha	ha		2.86	ha	ha	244
233	到達	L245		2.75	ha	ha		2.75	ha	ha	245
234	利用者	L246		0.01	ha	ha		0.01	ha	ha	246
235	利用者	L247		1.45	ha	ha		1.45	ha	ha	247
236	到達	L248		1.34	ha	ha		1.34	ha	ha	248
237	認農	L249	甘藷	2.16	ha	ha	甘藷	2.16	ha	ha	249
238	利用者	L250		0.13	ha	ha		0.13	ha	ha	250
239	認農	L251	甘藷	2.71	ha	ha	甘藷	2.71	ha	ha	251
240	利用者	L252		0.02	ha	ha		0.02	ha	ha	252
241	利用者	L253		3.02	ha	ha		3.02	ha	ha	253
242	到達	L254		2.01	ha	ha		2.01	ha	ha	254
243	到達	L255		3.08	ha	ha		3.08	ha	ha	255
244	認農	L256	レンコン	0.57	ha	ha	レンコン	0.57	ha	ha	256
245	利用者	L257		0.32	ha	ha		0.32	ha	ha	257
246	認農	L258	大根、甘藷	3.68	ha	ha	大根、甘藷	3.68	ha	ha	258
247	利用者	L259		0.01	ha	ha		0.01	ha	ha	259
248	利用者	L260		0.31	ha	ha		0.31	ha	ha	260
249	利用者	L262		0.02	ha	ha		0.02	ha	ha	262
250	到達	L263		0.56	ha	ha		0.56	ha	ha	263
251	到達	L264		0.86	ha	ha		0.86	ha	ha	264
252	到達	L265		0.72	ha	ha		0.72	ha	ha	265
253	利用者	L266		0.32	ha	ha		0.32	ha	ha	266
254	利用者	L267		0.01	ha	ha		0.01	ha	ha	267
255	利用者	L268		0.14	ha	ha		0.14	ha	ha	268
256	到達	L269		1.53	ha	ha		1.53	ha	ha	269
257	認就	L270	いちご	0.20	ha	ha	いちご	0.20	ha	ha	270
258	認就	L271	いちご	0.21	ha	ha	いちご	0.21	ha	ha	271

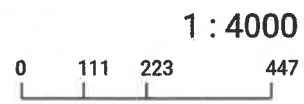
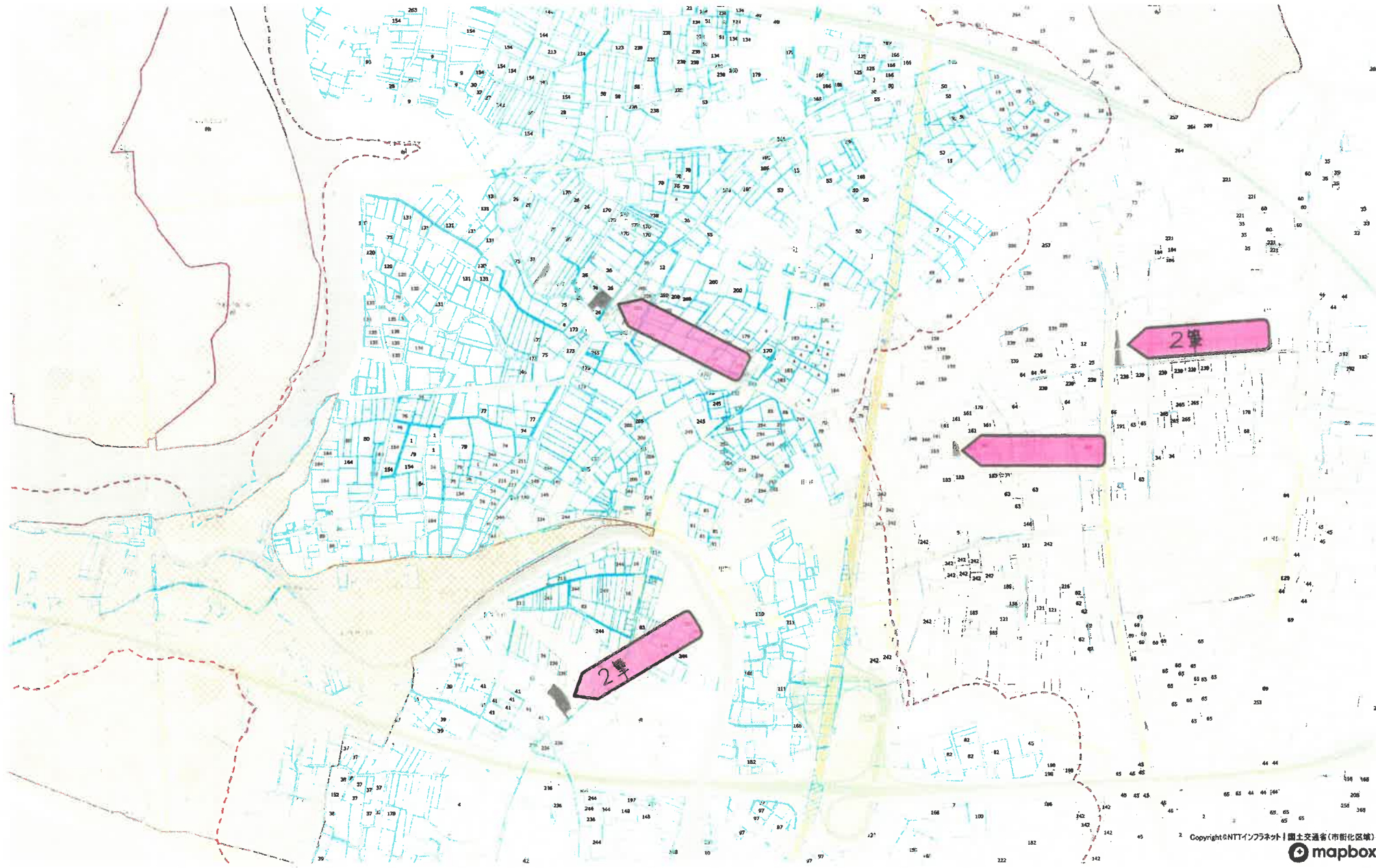
12 川内西地区 1



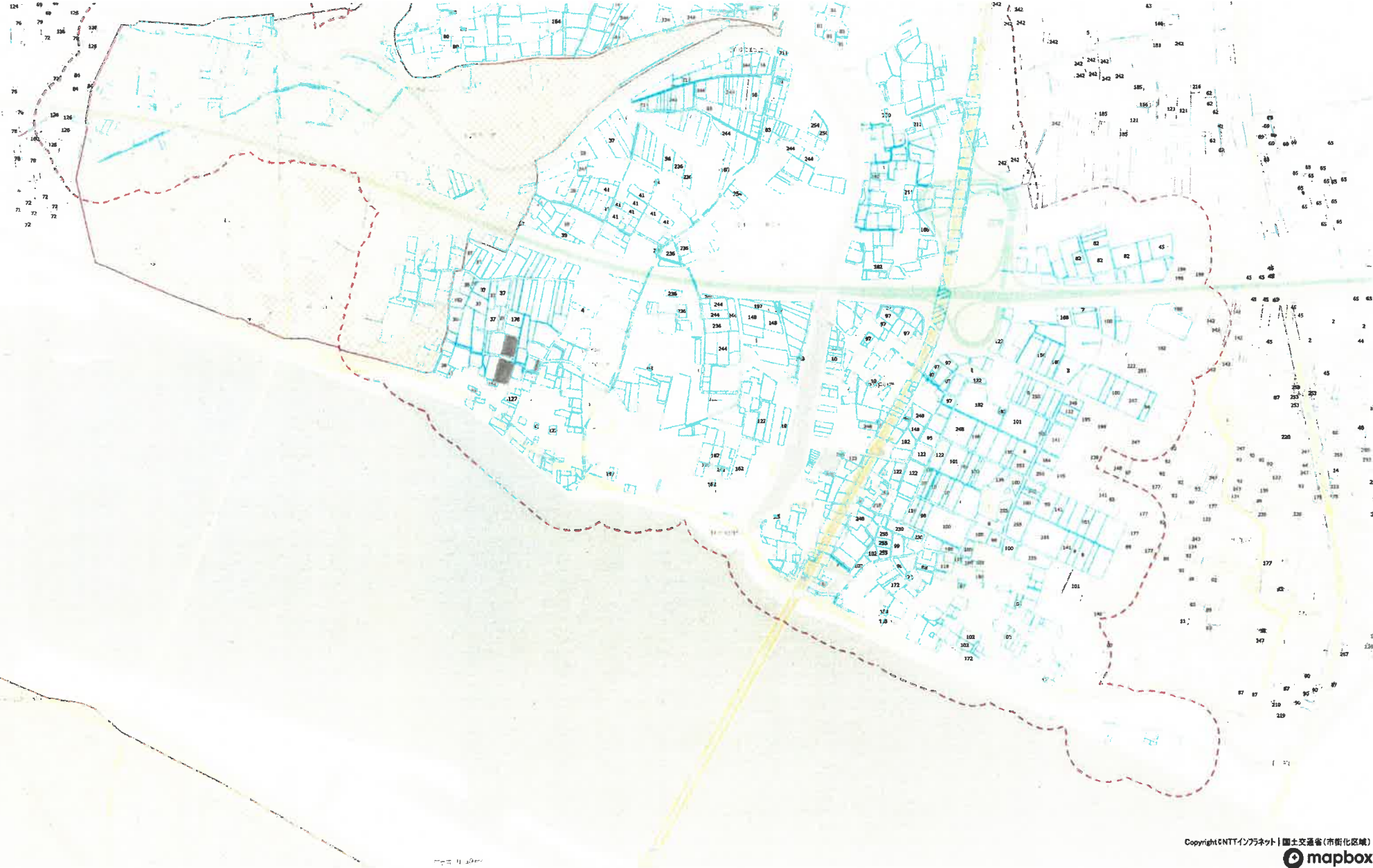
1 : 4000
0 111 223 446

Copyright © NTTインフラネット | 国土交通省(市街化区域)
mapbox

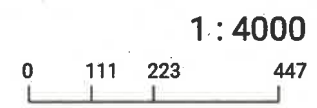
12 川内西地区 2



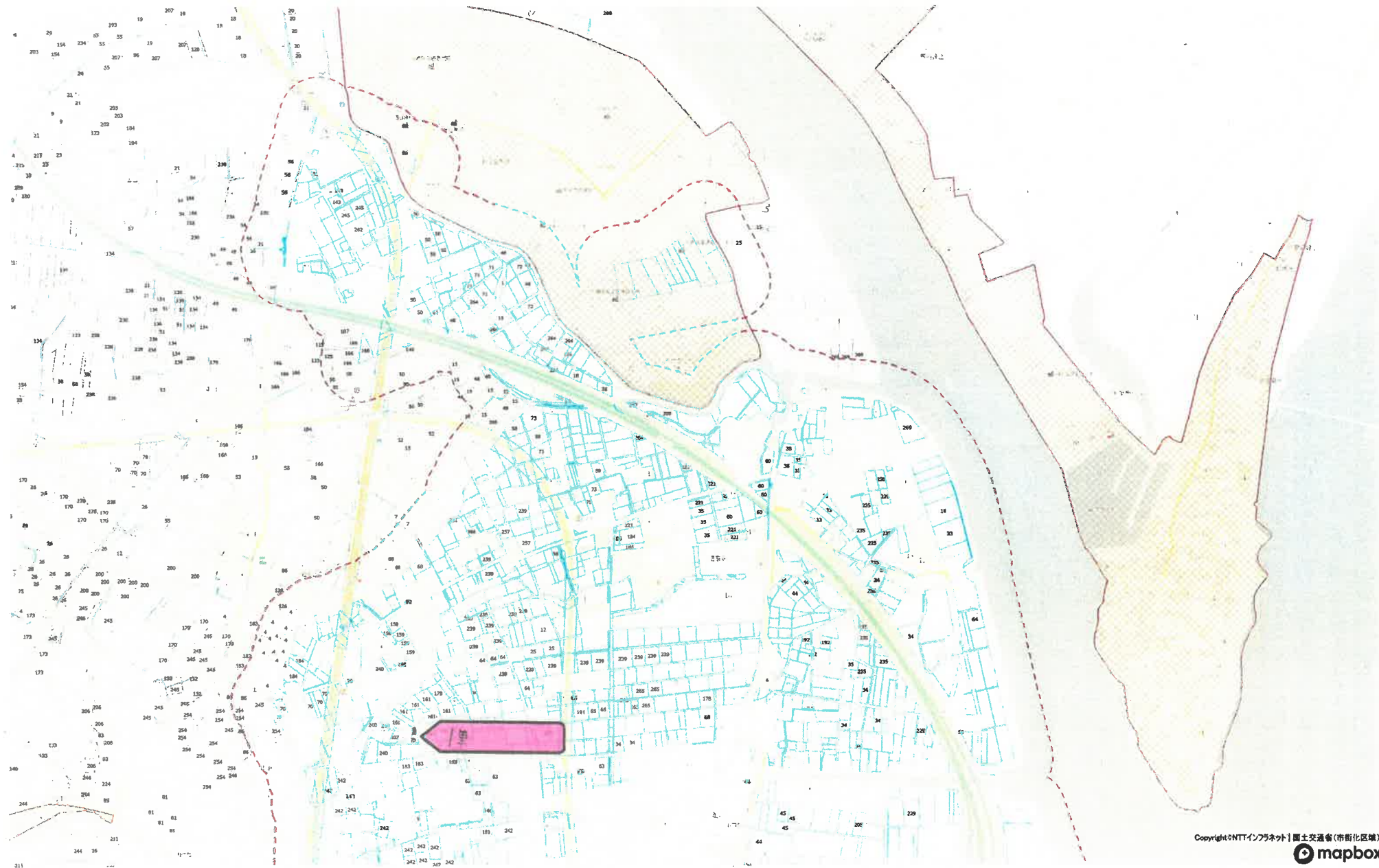
12 川内西地区 3



Copyright © NTTインフラネット | 国土交通省(市街化区域) mapbox



12 川内東地区 1



1 : 4000

