

地域計画

策定年月日	令和7年3月31日
更新年月日	令和8年3月26日 (第1回)
目標年度	令和16年度
市町村名 (市町村コード)	徳島市 (36201)
地域名 (地域内農業集落名)	北井上地区 (観音堂橋本、南芝原天地、野神、神楽免、宮ノ本、天満西沢、古川、榎島角瀬、宮ノ北、朝日桜本、佐野塚、西黒田、大西流水、西黒田中東、南郷中島、東分)

注:「地域名」欄には、協議の場が設けられた区域を記載し、農林業センサスの農業集落名を記載してください。

1 地域における農業の将来の在り方

(1) 地域計画の区域の状況

区域内の農用地等面積(農業上の利用が行われる農用地等の区域)	298.4 ha
① 農業振興地域のうち農用地区域内の農地面積	287 ha
② 田の面積	142.4 ha
③ 畑の面積(果樹、茶等を含む)	156 ha
④ 区域内において、規模縮小などの意向のある農地面積の合計	12 ha
⑤ 区域内において、今後農業を担う者が引き受ける意向のある農地面積の合計	25 ha
(参考)区域内における〇才以上の農業者の農地面積の合計	ha
うち後継者不在の農業者の農地面積の合計	ha
(備考)	

- 注1:①については、農業振興地域担当部局と調整の上、記載してください。
 2:②及び③については、農業委員会の農地台帳の面積(現況地目)に基づき記載してください。
 3:④については、規模縮小又は離農の意向のある農地面積を記載してください。
 4:⑤については、区域内に特定することができない場合には、引き受ける意向のあるすべての農地面積を記載の上、備考欄にその旨記載してください。
 5:(参考)の区域内における〇才以上の農業者の農地面積等については、できる限り記載するように努めてください。
 6:「区域内の農用地等面積」に遊休農地が含まれている場合には、備考欄にその面積を記載してください。

(2) 地域農業の現状及び課題

<ul style="list-style-type: none"> ・権利関係や排水等の条件が悪い農地は借り手がなく、耕作放棄地になっている。 ・跡継ぎは定年退職後にするというのが多く、若い就農者はほとんどいない。 ・高齢化が深刻で、農地の賃貸借期間満了を待たずに農地が返却されることもある。 ・排水が悪く、農道も狭いような地域がある。機械が入らないような地域は放棄地になっていきやすい。 ・本地域は、農地中間管理機構に登録している農地がほとんどない。 <p>【地域の基礎的データ】 主な作物: 水稲、ブロッコリー、ほうれん草、枝豆</p>

(3) 地域における農業の将来の在り方(作物の生産や栽培方法については、必須記載事項)

<ul style="list-style-type: none"> ・儲かる農業を目指し、新たな農業者の確保・育成ができる地域づくりをする。 ・農地のマッチングがスムーズに行える仕組みづくりをし、耕作放棄地の発生を防止する。 ・地域で生産された飼料作物と畜産農家との連携がはかれ、循環できるように取り組む。

2 農業の将来の在り方に向けた農用地の効率的かつ総合的な利用に関する目標

(1) 農用地の効率的かつ総合的な利用に関する方針			
農地バンクへの貸付による地区内の担い手への農地の集積・集約化を基本とする。			
(2) 担い手(効率的かつ安定的な経営を営む者)に対する農用地の集積に関する目標			
現状の集積率	24.51	%	将来の目標とする集積率
			42.23 %
(3) 農用地の集団化(集約化)に関する目標			
担い手への集積・集約により団地数の維持又は減少、団地面積の拡大を進める。			

5 農業支援サービス事業者一覧(任意記載事項)

番号	事業体名 (氏名・名称)	作業内容	対象品目
1	徳島市農業協同組合	肥料・農薬散布、耕耘、除草、代かき、田植え、収穫、乾燥・糶摺り、ほうれん草播種、枝豆播種、枝豆マルチ播種、色彩選別	ほうれん草、枝豆、水稻
2	農事組合法人ユキノ	刈取り作業	飼料用作物

6 目標地図(別添のとおり)

7 基盤法第22条の3(地域計画に係る提案の特例)を活用する場合には、以下を記載してください。

農用地所有者等数(人)		うち計画同意者数(人・%)	
-------------	--	---------------	--

注1:「農用地所有者等」欄には、区域内の農用地等の所有者、賃借人等の使用収益権者の数を記載してください。

注2:「うち計画同意者数」欄には、同意者数を記載してください。

注3:提案する地区の対象となる範囲を目標地図に明記してください。

(留意事項)

農業を担う者を位置付ける際、これらの者の氏名が含まれた地域計画について、法令に基づく手続として、本人の同意なく、関係者の意見聴取や、地域計画の案の縦覧、地域計画の公告を行うことができますが、個人情報を保有するに当たっては、利用目的をできる限り特定し、本人から直接書面に記録された個人情報を取得するときは、あらかじめ、本人に対し、その利用目的を明示してください。

また、市町村の公報への掲載等とは別に、インターネットの利用により関係者以外の不特定多数に対して情報を提供する場合は、氏名を削除するなど配慮してください。

必要に応じて区域内の農用地の一覧を参考として添付してください。

4 地域内の農業を担う者一覧(目標地図に位置付ける者)

属性	農業を担う者 (氏名・名称)	現状			10年後 (目標年度:令和 16 年度)					
		経営作目等	経営面積	作業受託面積	経営作目等	経営面積	作業受託面積	目標地図上の表示	備考	
1	利用者	I1	しきみ	0.02 ha	ha		0.02 ha	ha	1	
2	利用者	I2	家庭菜園のみ	0.12 ha	ha		0.12 ha	ha	2	
3	利用者	I3		0.11 ha	ha		0.11 ha	ha	3	
4	利用者	I4	ほうれん草 枝豆	0.51 ha	ha	ほうれん草 枝豆	0.51 ha	ha	4	
5	利用者	I5		0.19 ha	ha		0.19 ha	ha	5	
6	利用者	I6		0.02 ha	ha		0.02 ha	ha	6	
7	利用者	I7		0.51 ha	ha		0.51 ha	ha	7	
8	利用者	I8	ほうれん草 枝豆 小松菜	0.55 ha	ha	ほうれん草 枝豆 小松菜	0.55 ha	ha	8	
9	利用者	I9		0.10 ha	ha		0.10 ha	ha	9	
10	利用者	I10	水稲 野菜	0.16 ha	ha		0.16 ha	ha	10	
11	認農	I11	水稲、野菜	1.11 ha	ha	水稲、野菜	1.11 ha	ha	11	
12	利用者	I12		0.22 ha	ha		0.22 ha	ha	12	
13	利用者	I13	コシヒカリ	0.10 ha	ha	コシヒカリ	0.10 ha	ha	13	
14	利用者	I14	水稲 ほうれん草	0.26 ha	ha	水稲 ほうれん草	0.26 ha	ha	14	
15	到達	I15		0.27 ha	ha		0.27 ha	ha	15	
16	利用者	I16		0.09 ha	ha		0.09 ha	ha	16	
17	利用者	I17		0.51 ha	ha		0.51 ha	ha	17	
18	利用者	I18	主として野菜と果樹	0.38 ha	ha	現状と変わらず	0.38 ha	ha	18	
19	利用者	I19	水稲	0.08 ha	ha		0.08 ha	ha	19	
20	利用者	I20	水稲 枝豆 ほうれん草	1.77 ha	ha		1.77 ha	ha	20	
21	利用者	I21	ネギ ほうれん草	0.37 ha	ha		0.19 ha	ha	21	
22	利用者	I22	枝豆 ほうれん草	0.08 ha	ha	枝豆 ほうれん草	0.08 ha	ha	22	
23	認農	I23	水稲 野菜	1.16 ha	ha	水稲 野菜	1.16 ha	ha	23	
24	利用者	I24		0.83 ha	ha		0.83 ha	ha	24	
25	利用者	I25		0.21 ha	ha		0.21 ha	ha	25	
26	利用者	I26	水稲	0.61 ha	ha	水稲 ほうれん草	0.61 ha	ha	26	
27	利用者	I27	野菜	0.63 ha	ha	野菜	0.63 ha	ha	27	
28	利用者	I28		0.34 ha	ha		0.34 ha	ha	28	
29	認農	I29	ほうれん草 水稲 枝豆	2.21 ha	ha	ほうれん草 水稲 枝豆	2.21 ha	ha	29	
30	利用者	I30	水稲 ほうれん草	1.49 ha	ha		1.49 ha	ha	30	
31	利用者	I31		0.75 ha	ha		0.75 ha	ha	31	
32	認農	I32	牧草 飼料水稲(wca)水稲	4.59 ha	ha		4.59 ha	ha	32	
33	到達	I33	ブロッコリー 枝豆 水稲	1.65 ha	ha		1.65 ha	ha	33	
34	利用者	I34	水稲 ほうれん草 枝豆	1.53 ha	ha	水稲 ほうれん草 枝豆	1.53 ha	ha	34	
35	到達	I35	ほうれん草 枝豆	1.06 ha	ha		1.06 ha	ha	35	
36	利用者	I36		0.46 ha	ha		0.46 ha	ha	36	
37	利用者	I37		0.56 ha	ha		0.56 ha	ha	37	
38	利用者	I38	ほうれん草 ブロッコリー	0.06 ha	ha	ほうれん草 ブロッコリー	0.06 ha	ha	38	
39	認農	I39		1.98 ha	ha		1.98 ha	ha	39	
40	利用者	I40	野菜 水稲	1.16 ha	ha	野菜 水稲	1.16 ha	ha	40	
41	利用者	I41	ブロッコリー 枝豆	0.80 ha	ha	ブロッコリー 枝豆	0.80 ha	ha	41	
42	利用者	I42		0.32 ha	ha		0.32 ha	ha	42	
43	利用者	I43		0.23 ha	ha		0.01 ha	ha	43	
44	認農	I44	ほうれん草 枝豆 水稲	3.24 ha	ha	ほうれん草 枝豆 水稲	3.24 ha	ha	44	
45	利用者	I45	枝豆 ほうれん草	0.44 ha	ha	離農	0.00 ha	ha	45	
46	利用者	I46	水稲	0.78 ha	ha	水稲	0.78 ha	ha	46	
47	利用者	I47		0.15 ha	ha		0.09 ha	ha	47	
48	利用者	I48	水稲	1.07 ha	ha	水稲	0.62 ha	ha	48	
49	到達	I49	水稲、飼料草、枝豆、ほうれん草	2.03 ha	ha	水稲、飼料草、枝豆、ほうれん草	2.03 ha	ha	49	
50	利用者	I50	野菜	0.63 ha	ha	野菜	0.63 ha	ha	50	
51	到達	I51		1.15 ha	ha		1.15 ha	ha	51	
52	利用者	I52	枝豆 ほうれん草 小松菜	0.70 ha	ha	枝豆 ほうれん草 ブロッコリー	0.70 ha	ha	52	
53	利用者	I53		0.43 ha	ha		0.00 ha	ha	53	
54	利用者	I54		0.21 ha	ha		0.21 ha	ha	54	
55	利用者	I55	枝豆 ほうれん草	0.73 ha	ha		0.73 ha	ha	55	
56	利用者	I56	水稲等(自家使用)	0.44 ha	ha		0.44 ha	ha	56	
57	利用者	I57	ほうれん草 枝豆 小松菜	0.37 ha	ha		0.37 ha	ha	57	
58	到達	I58	水稲 野菜	2.17 ha	ha		2.17 ha	ha	58	
59	利用者	I59	不特定	0.04 ha	ha		0.00 ha	ha	59	
60	利用者	I60		0.28 ha	ha		0.28 ha	ha	60	
61	利用者	I62		0.01 ha	ha		0.01 ha	ha	62	
62	利用者	I63		0.36 ha	ha		0.14 ha	ha	63	
63	到達	I64		0.62 ha	ha		0.62 ha	ha	64	

64	到達	165		0.08	ha	ha		0.08	ha	ha	65	
65	利用者	166	水稲 ブロccoliー ほうれん草	1.68	ha	ha		1.68	ha	ha	66	
66	利用者	167		0.04	ha	ha		0.04	ha	ha	67	
67	到達	168	枝豆 ネギ	0.70	ha	ha		0.70	ha	ha	68	
68	認農	169	飼料作物	2.01	ha	ha	飼料作物 野菜	2.01	ha	ha	69	
69	利用者	170		0.06	ha	ha		0.06	ha	ha	70	
70	到達	171		8.82	ha	ha		8.82	ha	ha	71	
71	利用者	172		0.22	ha	ha		0.22	ha	ha	72	
72	利用者	173		0.51	ha	ha		0.51	ha	ha	73	
73	利用者	174		0.27	ha	ha		0.27	ha	ha	74	
74	利用者	175	ほうれん草	0.04	ha	ha	ほうれん草	0.04	ha	ha	75	
75	利用者	176		0.07	ha	ha		0.00	ha	ha	76	
76	利用者	177		0.99	ha	ha		0.99	ha	ha	77	
77	利用者	178		0.17	ha	ha		0.17	ha	ha	78	
78	利用者	179	家庭菜園	0.11	ha	ha		0.11	ha	ha	79	
79	到達	180	野菜全般	0.44	ha	ha	野菜全般	0.44	ha	ha	80	
80	利用者	181	ほうれん草	0.34	ha	ha	ほうれん草	0.34	ha	ha	81	
81	利用者	182		0.63	ha	ha		0.63	ha	ha	82	
82	到達	183	枝豆 野菜類 キャベツ	2.00	ha	ha		2.00	ha	ha	83	
83	認農	184	ブロccoliー キヤベツ 枝豆 野菜類	2.29	ha	ha	ブロccoliー キヤベツ 枝豆類	2.29	ha	ha	84	
84	到達	185	野沢菜 枝豆	1.44	ha	ha		1.44	ha	ha	85	
85	利用者	186	野沢菜 ブロccoliー 枝豆	1.49	ha	ha	野沢菜 ブロccoliー 枝豆	1.49	ha	ha	86	
86	利用者	187		0.23	ha	ha		0.23	ha	ha	87	
87	利用者	188		0.47	ha	ha		0.47	ha	ha	88	
88	到達	190	野菜	4.42	ha	ha	野菜	4.42	ha	ha	90	
89	利用者	191		0.60	ha	ha		0.60	ha	ha	91	
90	認農	192	キャベツ 野沢菜 枝豆	3.82	ha	ha	現状維持	3.82	ha	ha	92	
91	利用者	193		0.65	ha	ha		0.65	ha	ha	93	
92	利用者	194		0.22	ha	ha		0.22	ha	ha	94	
93	到達	195	ほうれん草 枝豆 水稲	0.52	ha	ha		0.52	ha	ha	95	
94	利用者	196	季節の作物	0.10	ha	ha	季節の作物	0.10	ha	ha	96	
95	利用者	197	水稲 ブロccoliー ほうれん草	1.34	ha	ha	水稲 ブロccoliー ほうれん草	1.34	ha	ha	97	
96	利用者	198		0.08	ha	ha		0.08	ha	ha	98	
97	利用者	199	維持	0.33	ha	ha		0.33	ha	ha	99	
98	利用者	1100		0.07	ha	ha		0.00	ha	ha	100	
99	利用者	1101		0.13	ha	ha		0.13	ha	ha	101	
100	利用者	1102		0.13	ha	ha		0.13	ha	ha	102	
101	利用者	1103	きゅうり ナス 菜の花	0.11	ha	ha	きゅうり ナス 菜の花	0.11	ha	ha	103	
102	利用者	1104	水稲 ほうれん草	0.69	ha	ha	水稲 ほうれん草	0.69	ha	ha	104	
103	到達	1105	ほうれん草 枝豆 小松菜	0.99	ha	ha	ほうれん草 枝豆 小松菜	0.99	ha	ha	105	
104	利用者	1106	水稲 ほうれん草	0.50	ha	ha	水稲 ほうれん草	0.50	ha	ha	106	
105	利用者	1107		0.07	ha	ha		0.07	ha	ha	107	
106	利用者	1108	水稲 野菜	0.15	ha	ha	水稲 野菜	0.15	ha	ha	108	
107	利用者	1109		0.29	ha	ha		0.08	ha	ha	109	
108	利用者	1110		0.19	ha	ha		0.19	ha	ha	110	
109	到達	1111		0.68	ha	ha		0.68	ha	ha	111	
110	利用者	1112		0.10	ha	ha		0.00	ha	ha	112	
111	利用者	1113	水稲、人参	1.12	ha	ha	水稲、人参	1.12	ha	ha	113	
112	利用者	1114		0.09	ha	ha		0.09	ha	ha	114	
113	利用者	1115		0.11	ha	ha		0.11	ha	ha	115	
114	認農	1116	花苗	0.67	ha	ha	花苗	0.67	ha	ha	116	
115	利用者	1117		0.04	ha	ha		0.04	ha	ha	117	
116	利用者	1118		0.50	ha	ha		0.50	ha	ha	118	
117	利用者	1119		0.26	ha	ha		0.26	ha	ha	119	
118	利用者	1120		0.35	ha	ha		0.35	ha	ha	120	
119	利用者	1121		1.60	ha	ha		1.60	ha	ha	121	
120	利用者	1122		0.68	ha	ha		0.68	ha	ha	122	
121	認農	1123	花卉	0.59	ha	ha	花卉	0.59	ha	ha	123	
122	認農	1124		1.01	ha	ha		1.01	ha	ha	124	
123	認農	1125	野菜	1.84	ha	ha	野菜	1.84	ha	ha	125	
124	利用者	1127		0.57	ha	ha		0.57	ha	ha	127	
125	利用者	1128		0.15	ha	ha		0.15	ha	ha	128	
126	利用者	1129	ほうれん草	0.10	ha	ha		0.10	ha	ha	129	
127	利用者	1130		0.07	ha	ha		0.07	ha	ha	130	
128	利用者	1131	水稲	0.21	ha	ha	水稲	0.21	ha	ha	131	
129	利用者	1132	水稲	0.25	ha	ha	水稲	0.25	ha	ha	132	
130	利用者	1133		0.10	ha	ha		0.10	ha	ha	133	
131	利用者	1134		0.07	ha	ha		0.07	ha	ha	134	
132	利用者	1135		0.01	ha	ha		0.00	ha	ha	135	
133	利用者	1136		0.45	ha	ha		0.45	ha	ha	136	
134	利用者	1137	ほうれん草 小松菜 枝豆	0.10	ha	ha	ほうれん草 小松菜 枝豆	0.10	ha	ha	137	
135	利用者	1138	ほうれん草 小松菜	0.04	ha	ha	ほうれん草	0.04	ha	ha	138	

136	利用者	I139		0.68	ha	ha		0.68	ha	ha	139	
137	利用者	I140		0.53	ha	ha		0.00	ha	ha	140	
138	利用者	I141	野菜 果樹	0.06	ha	ha	野菜 果樹	0.06	ha	ha	141	
139	利用者	I142		0.05	ha	ha		0.05	ha	ha	142	
140	利用者	I143		0.17	ha	ha		0.17	ha	ha	143	
141	利用者	I144	枝豆、カリフラワー、かぶ	0.55	ha	ha	枝豆、カリフラワー、かぶ	0.55	ha	ha	144	
142	利用者	I147	小松菜他	0.11	ha	ha	小松菜他	0.11	ha	ha	147	
143	利用者	I148	ほうれん草、枝豆、ネギ、ブロッコリー	0.31	ha	ha	ほうれん草、枝豆、ネギ、ブロッコリー	0.31	ha	ha	148	
144	到達	I149		0.22	ha	ha		0.22	ha	ha	149	
145	到達	I150		1.38	ha	ha		1.38	ha	ha	150	
146	認識	I151	ブロッコリー、にんじん、枝豆	2.02	ha	ha	ブロッコリー、にんじん、枝豆	2.02	ha	ha	151	
147	認識	I152		1.19	ha	ha		1.19	ha	ha	152	
148	利用者	I153		1.41	ha	ha		1.41	ha	ha	153	
149	利用者	I154		0.30	ha	ha		0.30	ha	ha	154	
150	認識	I155		1.12	ha	ha		1.12	ha	ha	155	
151	利用者	I156		1.39	ha	ha		1.39	ha	ha	156	
152	到達	I157		0.59	ha	ha		0.59	ha	ha	157	
153	利用者	I158		0.13	ha	ha		0.13	ha	ha	158	
154	利用者	I159	ブロッコリー	1.92	ha	ha	ブロッコリー	1.92	ha	ha	159	
155	認識	I160		3.58	ha	ha		3.58	ha	ha	160	
156	利用者	I161		0.41	ha	ha		0.41	ha	ha	161	
157	認識	I162		0.24	ha	ha		0.24	ha	ha	162	
158	利用者	I163		1.75	ha	ha		1.75	ha	ha	163	
159	到達	I164	ブロッコリー、かぶ、ほうれん草、枝豆、ネギ	2.90	ha	ha	ブロッコリー、かぶ、ほうれん草、枝豆、ネギ	2.90	ha	ha	164	
160	利用者	I165		1.29	ha	ha		1.29	ha	ha	165	
161	認識	I166		0.78	ha	ha		0.78	ha	ha	166	
162	認識	I167	人参	0.88	ha	ha	人参	0.88	ha	ha	167	
163	利用者	I168		1.02	ha	ha		1.02	ha	ha	168	
164	利用者	I169		0.05	ha	ha		0.05	ha	ha	169	
165	到達	I170		0.20	ha	ha		0.20	ha	ha	170	
166	認識	I171		0.86	ha	ha		0.86	ha	ha	171	
167	到達	I172	にんじん、はくさい、甘藷	0.07	ha	ha	にんじん、はくさい、甘藷	0.07	ha	ha	172	
168	利用者	I173	にんじん、はくさい、甘藷	0.38	ha	ha	にんじん	0.38	ha	ha	173	
169	利用者	I174		0.04	ha	ha		0.04	ha	ha	174	
170	利用者	I175		0.65	ha	ha		0.65	ha	ha	175	
171	到達	I176		1.53	ha	ha		1.53	ha	ha	176	

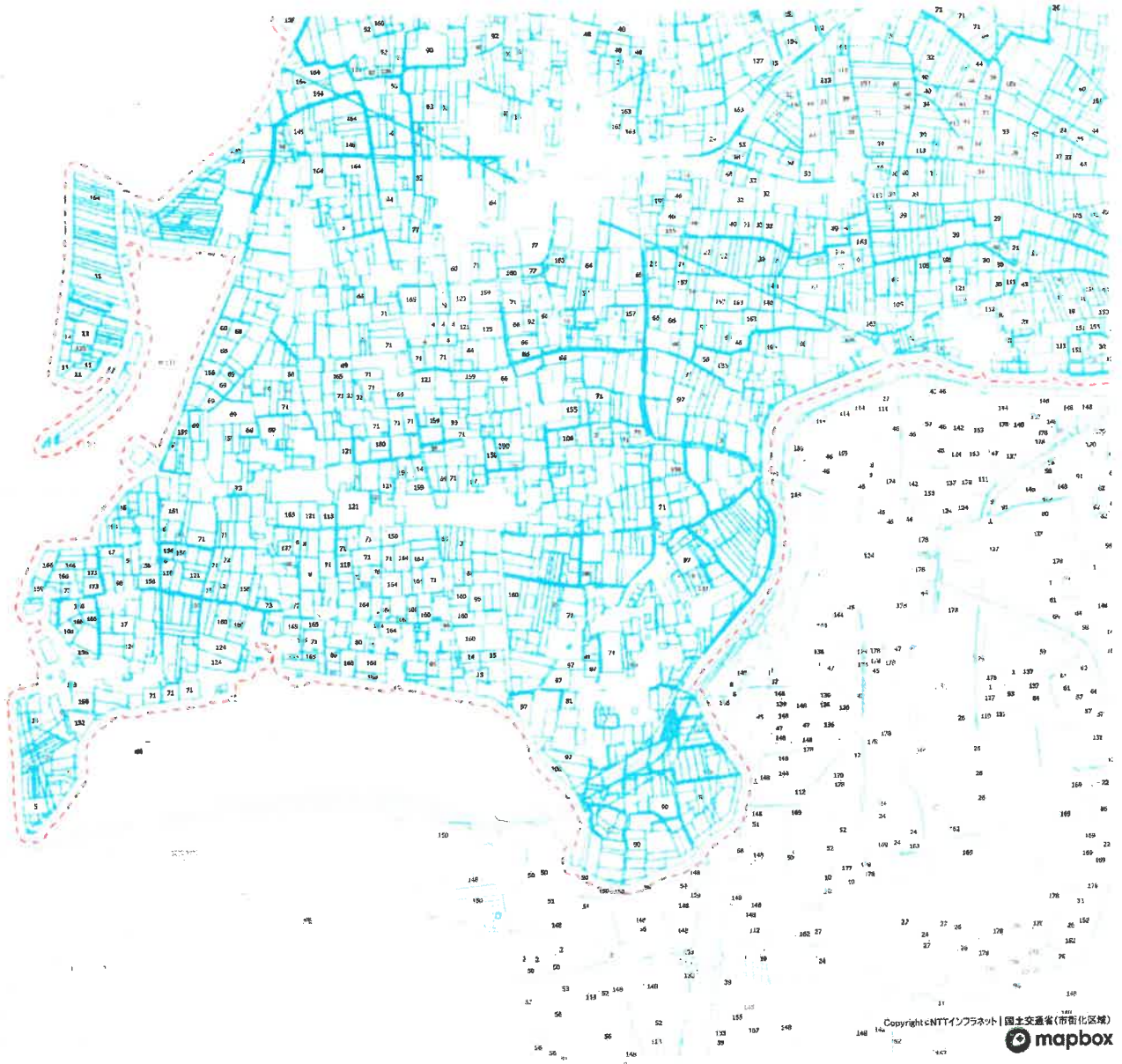
09 北井上地区 1



1 : 4000



09 北井上地区2



1 : 4000

