

地域計画

策定年月日	令和7年3月31日
更新年月日	令和7年10月31日 (第4回)
目標年度	令和16年度
市町村名 (市町村コード)	徳島市 (36201)
地域名 (地域内農業集落名)	川内地区 (加賀須野、中島、榎瀬、三巴(金岡・上別宮・北原・鈴江西)、鈴江、鶴島、宮島、小松、下別宮、三村、米津、平石、沖島、竹須賀、大松)

注:「地域名」欄には、協議の場が設けられた区域を記載し、農林業センサスの農業集落名を記載してください。

1 地域における農業の将来の在り方

(1) 地域計画の区域の状況

区域内の農用地等面積(農業上の利用が行われる農用地等の区域)	552.3 ha
① 農業振興地域のうち農用地区域内の農地面積	508.7 ha
② 田の面積	380.5 ha
③ 畑の面積(果樹、茶等を含む)	171.8 ha
④ 区域内において、規模縮小などの意向のある農地面積の合計	27.2 ha
⑤ 区域内において、今後農業を担う者が引き受ける意向のある農地面積の合計	277.2 ha
(参考) 区域内における〇才以上の農業者の農地面積の合計	ha
うち後継者不在の農業者の農地面積の合計	ha

(備考)⑤は、徳島市内で引き受ける意向のあるすべての農地面積の合計。

- 注1:①については、農業振興地域担当部局と調整の上、記載してください。
 2:②及び③については、農業委員会の農地台帳の面積(現況地目)に基づき記載してください。
 3:④については、規模縮小又は離農の意向のある農地面積を記載してください。
 4:⑤については、区域内に特定することができない場合には、引き受ける意向のあるすべての農地面積を記載の上、備考欄にその旨記載してください。
 5:(参考)の区域内における〇才以上の農業者の農地面積等については、できる限り記載するように努めてください。
 6:「区域内の農用地等面積」に遊休農地が含まれている場合には、備考欄にその面積を記載してください。

(2) 地域農業の現状及び課題

・耕作放棄地が徐々に増えている状況で、農業者の高齢化が進んでいる。
 ・農業者は今の経営規模を維持するので精一杯である。農地を貸したいという人は、これからますます増えるであろうから、新規就農者の確保や育成は必要になってくる。
 ・高速道路等の建設によって不整形に取り残されている農地があり、耕作放棄地になりやすい。
 ・人手不足や後継者不足が深刻である。
 ・スマート農業を導入したいが、ほ場が小さいため使用できない。
 ・農作物の価格転嫁が必要である。
 主な作物: 水稻、甘藷、レンコン、カリフラワー

(3) 地域における農業の将来の在り方(作物の生産や栽培方法については、必須記載事項)

・農業委員や農地利用最適化推進委員、実行組や関係団体との連携を取り、地域一丸で農地の利活用を進めていく。
 ・農地のマッチングが円滑に行える仕組みを作り、情報の集約・一元化をし、耕作放棄地の発生を防止する。
 ・有機農業の推進に取り組む。
 ・甘藷についてはブランド化されているが、レンコンについても、地区の土地条件等の有利性を高めるため、他産地が収穫できない時期にも周年出荷できる体制づくりを目指し、ハウスレンコンに取り組む。
 ・高付加価値化として減農薬の水稻や施設園芸にも取り組む。

2 農業の将来の在り方に向けた農用地の効率的かつ総合的な利用に関する目標

(1) 農用地の効率的かつ総合的な利用に関する方針			
農地バンクへの貸付による地区内の担い手への農地の集積・集約化を基本とする。			
(2) 担い手(効率的かつ安定的な経営を営む者)に対する農用地の集積に関する目標			
現状の集積率	11.86	%	将来の目標とする集積率
			27.39 %
(3) 農用地の集団化(集約化)に関する目標			
担い手への集積・集約により団地数の維持又は減少、団地面積の拡大を進める。			

5 農業支援サービス事業者一覧(任意記載事項)

番号	事業体名 (氏名・名称)	作業内容	対象品目
1	徳島市農業協同組合	肥料・農薬散布、耕耘、除草、代かき、田植え、収穫、乾燥・糶摺り、ほうれん草播種、枝豆播種、枝豆マルチ播種、色彩選別	ほうれん草、枝豆、水稲
2	農事組合法人ユキノー	刈取り作業	飼料用作物

6 目標地図(別添のとおり)

7 基盤法第22条の3(地域計画に係る提案の特例)を活用する場合には、以下を記載してください。

農用地所有者等数(人)		うち計画同意者数(人・%)	
-------------	--	---------------	--

注1:「農用地所有者等」欄には、区域内の農用地等の所有者、賃借人等の使用収益権者の数を記載してください。

注2:「うち計画同意者数」欄には、同意者数を記載してください。

注3:提案する地区の対象となる範囲を目標地図に明記してください。

(留意事項)

農業を担う者を位置付ける際、これらの者の氏名が含まれた地域計画について、法令に基づく手続として、本人の同意なく、関係者の意見聴取や、地域計画の案の縦覧、地域計画の公告を行うことができますが、個人情報を保有するに当たっては、利用目的をできる限り特定し、本人から直接書面に記録された個人情報を取得するときは、あらかじめ、本人に対し、その利用目的を明示してください。

また、市町村の公報への掲載等とは別に、インターネットの利用により関係者以外の不特定多数に対して情報を提供する場合は、氏名を削除するなど配慮してください。

必要に応じて区域内の農用地の一覧を参考として添付してください。

4 地域内の農業を担う者一覧(目標地図に位置付ける者)

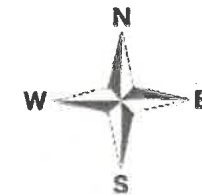
川内地区

属性	農業を担う者 (氏名・名称)	現状			10年後 (目標年度:令和 16 年度)					
		経営作目等	経営面積	作業受託 面積	経営作目等	経営面積	作業受託 面積	目標地図上 の表示	備考	
1	利用者	L1		0.64 ha	ha		0.64 ha	ha	1	
2	到達	L2	さつまいも	1.20 ha	ha	さつまいも	1.08 ha	ha	2	
3	利用者	L3		0.34 ha	ha		0.34 ha	ha	3	
4	利用者	L4	カリフラワー	0.09 ha	ha	カリフラワー	0.09 ha	ha	4	
5	利用者	L5		0.04 ha	ha		0.04 ha	ha	5	
6	利用者	L6	甘藷 水稲	0.30 ha	ha		0.30 ha	ha	6	
7	利用者	L7	水稲	0.29 ha	ha		0.29 ha	ha	7	
8	利用者	L8		0.84 ha	ha		0.84 ha	ha	8	
9	利用者	L9		1.59 ha	ha		1.59 ha	ha	9	
10	利用者	L10		1.10 ha	ha		1.10 ha	ha	10	
11	利用者	L11		0.09 ha	ha		0.00 ha	ha	11	
12	利用者	L12	ネギ	0.72 ha	ha		0.72 ha	ha	12	
13	利用者	L13		0.04 ha	ha		0.04 ha	ha	13	
14	利用者	L14		0.20 ha	ha		0.20 ha	ha	14	
15	利用者	L15	水稲	1.23 ha	ha	水稲	1.23 ha	ha	15	
16	利用者	L16		0.46 ha	ha		0.31 ha	ha	16	
17	利用者	L17		0.01 ha	ha		0.00 ha	ha	17	
18	利用者	L18	甘藷	0.62 ha	ha		0.62 ha	ha	18	
19	利用者	L19	水稲 甘藷	0.77 ha	ha		0.00 ha	ha	19	
20	利用者	L20	さつまいも	1.72 ha	ha	さつまいも	1.72 ha	ha	20	
21	利用者	L21	水稲 甘藷	1.30 ha	ha	水稲 甘藷	1.30 ha	ha	21	
22	利用者	L22		0.25 ha	ha		0.25 ha	ha	22	
23	利用者	L23	水稲	0.38 ha	ha		0.38 ha	ha	23	
24	利用者	L24		0.41 ha	ha		0.41 ha	ha	24	
25	利用者	L25	水稲	0.97 ha	ha	水稲	0.97 ha	ha	25	
26	到達	L26	水稲 カリフラワー 甘藷	1.97 ha	ha	水稲 カリフラワー 甘藷	1.97 ha	ha	26	
27	利用者	L27	水稲 野菜	0.70 ha	ha		0.70 ha	ha	27	
28	利用者	L28	水稲	0.35 ha	ha		0.35 ha	ha	28	
29	利用者	L29		0.20 ha	ha		0.20 ha	ha	29	
30	利用者	L30	カリフラワー	0.24 ha	ha		0.00 ha	ha	30	
31	利用者	L31	カリフラワー	0.14 ha	ha		0.14 ha	ha	31	
32	利用者	L32	水稲 カリフラワー	1.18 ha	ha	水稲 カリフラワー	1.18 ha	ha	32	
33	利用者	L33	甘藷	0.88 ha	ha	甘藷	0.88 ha	ha	33	
34	利用者	L34	水稲	1.34 ha	ha	水稲	1.34 ha	ha	34	
35	利用者	L35		1.04 ha	ha		1.04 ha	ha	35	
36	利用者	L36		0.28 ha	ha		0.28 ha	ha	36	
37	到達	L37	水稲	1.56 ha	ha	水稲	1.56 ha	ha	37	
38	利用者	L38	水稲 野菜	0.59 ha	ha		0.59 ha	ha	38	
39	利用者	L39	水稲	0.50 ha	ha	水稲	0.50 ha	ha	39	
40	利用者	L40		0.02 ha	ha		0.02 ha	ha	40	
41	利用者	L41		1.03 ha	ha		1.03 ha	ha	41	
42	利用者	L42		0.03 ha	ha		0.03 ha	ha	42	
43	利用者	L43		0.06 ha	ha		0.06 ha	ha	43	
44	利用者	L44	レンコン	1.96 ha	ha	レンコン	1.96 ha	ha	44	
45	到達	L45	レンコン	1.64 ha	ha		1.15 ha	ha	45	
46	利用者	L46		0.21 ha	ha		0.21 ha	ha	46	
47	到達	L47	レンコン	1.17 ha	ha		1.17 ha	ha	47	
48	利用者	L48	水稲 野菜	1.39 ha	ha		1.39 ha	ha	48	
49	利用者	L49		0.60 ha	ha		0.00 ha	ha	49	
50	利用者	L50	水稲 カリフラワー ブロッコリー	1.86 ha	ha	水稲 カリフラワー ブロッコリー	1.86 ha	ha	50	
51	利用者	L51		0.32 ha	ha		0.32 ha	ha	51	
52	利用者	L52		0.20 ha	ha		0.20 ha	ha	52	
53	利用者	L53		0.29 ha	ha		0.29 ha	ha	53	
54	利用者	L54	レンコン 水稲 カリフラワー	0.63 ha	ha		0.63 ha	ha	54	
55	利用者	L55		1.02 ha	ha		1.02 ha	ha	55	
56	利用者	L56	水稲 菜の花	0.79 ha	ha		0.28 ha	ha	56	
57	利用者	L57		0.12 ha	ha		0.00 ha	ha	57	
58	利用者	L58	カリフラワー	1.91 ha	ha	カリフラワー他	1.91 ha	ha	58	
59	利用者	L59	水稲	0.12 ha	ha	水稲	0.12 ha	ha	59	
60	利用者	L60		0.87 ha	ha		0.87 ha	ha	60	
61	利用者	L61		0.02 ha	ha		0.00 ha	ha	61	
62	利用者	L62	水稲	0.49 ha	ha	水稲	0.49 ha	ha	62	
63	利用者	L63	水稲	0.61 ha	ha	水稲	0.61 ha	ha	63	
64	利用者	L64	さつまいも	2.04 ha	ha	さつまいも	2.04 ha	ha	64	
65	到達	L65	水稲	4.15 ha	ha	水稲 麦 そば さつまいも	4.15 ha	ha	65	
66	利用者	L66		0.01 ha	ha		0.01 ha	ha	66	
67	利用者	L67		0.19 ha	ha		0.19 ha	ha	67	
68	利用者	L68		0.79 ha	ha		0.79 ha	ha	68	
69	到達	L69	甘藷 水稲	1.61 ha	ha		1.61 ha	ha	69	
70	利用者	L70		0.61 ha	ha		0.61 ha	ha	70	
71	利用者	L71		0.49 ha	ha		0.49 ha	ha	71	
72	利用者	L72	水稲	0.35 ha	ha	水稲	0.35 ha	ha	72	
73	利用者	L73	水稲 甘藷	0.73 ha	ha	水稲	0.28 ha	ha	73	
74	利用者	L74	水稲 カリフラワー	1.46 ha	ha	水稲 カリフラワー	1.46 ha	ha	74	
75	利用者	L75		0.47 ha	ha		0.47 ha	ha	75	
76	利用者	L76	カリフラワー	0.33 ha	ha		0.33 ha	ha	76	
77	利用者	L77	カリフラワー	0.20 ha	ha		0.20 ha	ha	77	
78	利用者	L78		0.12 ha	ha		0.00 ha	ha	78	
79	利用者	L79		0.75 ha	ha		0.75 ha	ha	79	
80	利用者	L80		0.84 ha	ha		0.84 ha	ha	80	
81	利用者	L81	水稲	0.51 ha	ha	水稲	0.51 ha	ha	81	
82	利用者	L82	水稲	0.62 ha	ha		0.00 ha	ha	82	
83	到達	L83	カリフラワー 水稲	0.82 ha	ha		0.82 ha	ha	83	
84	利用者	L84		0.05 ha	ha		0.05 ha	ha	84	
85	利用者	L85		0.03 ha	ha		0.03 ha	ha	85	
86	到達	L86	水稲 カリフラワー	1.21 ha	ha	水稲 カリフラワー	1.21 ha	ha	86	
87	利用者	L87	水稲 甘藷	1.13 ha	ha		1.13 ha	ha	87	
88	利用者	L88		0.06 ha	ha		0.06 ha	ha	88	
89	利用者	L89	水稲	0.97 ha	ha		0.24 ha	ha	89	

属性	農業を担う者 (氏名・名称)	現状			10年後 (目標年度:令和 16 年度)				
		経営作目等	経営面積	作業受託 面積	経営作目等	経営面積	作業受託 面積	目標地図上 の表示	備考
90	利用者	L90	カリフラワー	0.11 ha	ha	カリフラワー	0.11 ha	ha	90
91	利用者	L91		0.02 ha	ha		0.02 ha	ha	91
92	到達	L92	水稲	2.97 ha	ha		2.97 ha	ha	92
93	利用者	L93	水稲	0.49 ha	ha	水稲	0.49 ha	ha	93
94	利用者	L94		0.12 ha	ha		0.00 ha	ha	94
95	利用者	L95	水稲	0.20 ha	ha		0.20 ha	ha	95
96	利用者	L96		0.02 ha	ha		0.02 ha	ha	96
97	利用者	L97	水稲	2.05 ha	ha	水稲	2.05 ha	ha	97
98	利用者	L98		0.21 ha	ha		0.21 ha	ha	98
99	利用者	L99		0.63 ha	ha		0.63 ha	ha	99
100	到達	L100	水稲	3.50 ha	ha	水稲	3.50 ha	ha	100
101	到達	L101		1.95 ha	ha		1.95 ha	ha	101
102	利用者	L102	水稲	1.09 ha	ha	水稲	1.09 ha	ha	102
103	到達	L103	甘藷	2.12 ha	ha	甘藷	2.12 ha	ha	103
104	利用者	L104	甘藷	0.36 ha	ha	野菜	0.36 ha	ha	104
105	利用者	L105	甘藷	1.87 ha	ha		1.87 ha	ha	105
106	認農	L106	甘藷	0.30 ha	ha		0.30 ha	ha	106
107	利用者	L107	甘藷	1.76 ha	ha	甘藷	1.76 ha	ha	107
108	到達	L108	甘藷	0.66 ha	ha		0.66 ha	ha	108
109	到達	L109	甘藷	2.44 ha	ha	甘藷	2.44 ha	ha	109
110	利用者	L110	甘藷	1.38 ha	ha		1.38 ha	ha	110
111	利用者	L111	さつまいも	0.84 ha	ha	さつまいも	0.84 ha	ha	111
112	利用者	L112	さつまいも	0.64 ha	ha		0.64 ha	ha	112
113	到達	L113	さつまいも	3.00 ha	ha	さつまいも	3.00 ha	ha	113
114	利用者	L114		0.02 ha	ha		0.02 ha	ha	114
115	到達	L115	さつまいも	2.49 ha	ha	さつまいも	2.49 ha	ha	115
116	利用者	L116		0.11 ha	ha		0.11 ha	ha	116
117	利用者	L117		0.17 ha	ha		0.17 ha	ha	117
118	利用者	L118		0.42 ha	ha		0.02 ha	ha	118
119	利用者	L119	水稲	0.41 ha	ha		0.03 ha	ha	119
120	利用者	L120	水稲 カリフラワー	0.98 ha	ha	水稲 カリフラワー	0.98 ha	ha	120
121	利用者	L121		0.02 ha	ha		0.00 ha	ha	121
122	到達	L122		1.92 ha	ha		1.92 ha	ha	122
123	利用者	L123		0.16 ha	ha		0.16 ha	ha	123
124	利用者	L124	水稲 野菜等	0.32 ha	ha	水稲 野菜等	0.32 ha	ha	124
125	利用者	L125	水稲	0.44 ha	ha		0.44 ha	ha	125
126	利用者	L126		0.09 ha	ha		0.09 ha	ha	126
127	利用者	L127	野菜	0.13 ha	ha	野菜	0.13 ha	ha	127
128	利用者	L128	甘藷	1.01 ha	ha	甘藷	1.01 ha	ha	128
129	利用者	L129		0.02 ha	ha		0.02 ha	ha	129
130	利用者	L130		0.02 ha	ha		0.02 ha	ha	130
131	到達	L131	水稲 いちご	1.52 ha	ha	水稲 いちご	1.52 ha	ha	131
132	利用者	L132		0.37 ha	ha		0.07 ha	ha	132
133	利用者	L133		0.09 ha	ha		0.09 ha	ha	133
134	利用者	L134	水稲	1.56 ha	ha	水稲	1.56 ha	ha	134
135	利用者	L135		1.06 ha	ha		1.06 ha	ha	135
136	利用者	L136		0.03 ha	ha		0.00 ha	ha	136
137	到達	L137		1.71 ha	ha		1.71 ha	ha	137
138	利用者	L138	いも	0.11 ha	ha	いも	0.11 ha	ha	138
139	利用者	L139		0.57 ha	ha		0.17 ha	ha	139
140	利用者	L140		0.16 ha	ha		0.16 ha	ha	140
141	利用者	L141	水稲	0.98 ha	ha		0.00 ha	ha	141
142	利用者	L142		0.96 ha	ha		0.96 ha	ha	142
143	利用者	L143	水稲	0.29 ha	ha		0.02 ha	ha	143
144	利用者	L144		0.19 ha	ha		0.19 ha	ha	144
145	利用者	L145	水稲	0.31 ha	ha		0.00 ha	ha	145
146	利用者	L146		0.11 ha	ha		0.11 ha	ha	146
147	認農	L147	さつまいも	3.34 ha	ha	さつまいも	3.34 ha	ha	147
148	利用者	L148		0.96 ha	ha		0.43 ha	ha	148
149	利用者	L149	水稲 果樹	0.47 ha	ha	水稲 果樹	0.47 ha	ha	149
150	利用者	L150		0.37 ha	ha		0.37 ha	ha	150
151	利用者	L151		0.04 ha	ha		0.04 ha	ha	151
152	利用者	L152		0.19 ha	ha		0.19 ha	ha	152
153	利用者	L153		0.03 ha	ha		0.03 ha	ha	153
154	認農	L154	水稲 カリフラワー	2.81 ha	ha	水稲 カリフラワー	2.81 ha	ha	154
155	利用者	L155		0.07 ha	ha		0.07 ha	ha	155
156	利用者	L156	いちご いちじく等	0.06 ha	ha	いちご いちじく等	0.06 ha	ha	156
157	利用者	L157	野菜他	0.04 ha	ha	野菜他	0.04 ha	ha	157
158	利用者	L158		0.12 ha	ha		0.12 ha	ha	158
159	利用者	L159	水稲	0.57 ha	ha		0.02 ha	ha	159
160	利用者	L160		0.03 ha	ha		0.03 ha	ha	160
161	利用者	L161	水稲	1.34 ha	ha	水稲	1.34 ha	ha	161
162	利用者	L162		0.24 ha	ha		0.00 ha	ha	162
163	到達	L163		1.53 ha	ha		0.35 ha	ha	163
164	利用者	L164	水稲 カリフラワー	1.38 ha	ha	水稲 カリフラワー	1.38 ha	ha	164
165	利用者	L165		0.30 ha	ha		0.30 ha	ha	165
166	到達	L166	水稲	1.85 ha	ha	水稲	1.85 ha	ha	166
167	利用者	L167	甘藷	1.17 ha	ha	甘藷	1.17 ha	ha	167
168	利用者	L168	水稲 甘藷	0.87 ha	ha		0.07 ha	ha	168
169									
170	認農	L170	カリフラワー、甘藷	1.63 ha	ha	カリフラワー、甘藷	1.63 ha	ha	170
171	認農	L171	さつまいも	0.97 ha	ha	さつまいも	0.97 ha	ha	171
172	利用者	L172		0.44 ha	ha		0.44 ha	ha	172
173	利用者	L173	水稲 カリフラワー	0.63 ha	ha	水稲 カリフラワー	0.63 ha	ha	173
174	利用者	L174	水稲 カリフラワー	0.16 ha	ha	水稲	0.16 ha	ha	174
175	利用者	L175		0.06 ha	ha		0.06 ha	ha	175
176	利用者	L176	さつまいも	1.52 ha	ha		1.52 ha	ha	176
177	利用者	L177	水稲	1.28 ha	ha		1.28 ha	ha	177
178	利用者	L178	カリフラワー	0.98 ha	ha	カリフラワー	0.98 ha	ha	178
179	利用者	L179		0.21 ha	ha		0.21 ha	ha	179
180	利用者	L180	カリフラワー 水稲	0.87 ha	ha	カリフラワー 水稲	0.87 ha	ha	180
181	利用者	L181		0.07 ha	ha		0.07 ha	ha	181

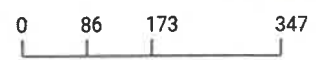
属性	農業を担う者 (氏名・名称)	現状			10年後 (目標年度:令和 16 年度)				
		経営作目等	経営面積	作業受託 面積	経営作目等	経営面積	作業受託 面積	目標地図上 の表示	備考
182	認農 L182	水稲 トマト	1.75 ha	ha	水稲 トマト	1.75 ha	ha	182	
183	認農 L183		0.68 ha	ha		0.68 ha	ha	183	
184	認農 L184	甘藷	2.71 ha	ha	甘藷	2.71 ha	ha	184	
185	到達 L185	水稲 甘藷 レンコン	1.09 ha	ha		1.09 ha	ha	185	
186	利用者 L186		1.42 ha	ha		1.42 ha	ha	186	
187	利用者 L187		0.03 ha	ha		0.03 ha	ha	187	
188	利用者 L188	さつまいも	0.05 ha	ha		0.05 ha	ha	188	
189	利用者 L189	野菜	0.01 ha	ha	野菜	0.01 ha	ha	189	
190	利用者 L190		0.26 ha	ha		0.26 ha	ha	190	
191	到達 L191	レンコン カリフラワー	0.16 ha	ha	レンコン カリフラワー	0.16 ha	ha	191	
192	利用者 L192		0.16 ha	ha		0.16 ha	ha	192	
193	利用者 L193		0.14 ha	ha		0.14 ha	ha	193	
194	利用者 L194	水稲	0.02 ha	ha	水稲	0.02 ha	ha	194	
195	利用者 L195		0.26 ha	ha		0.26 ha	ha	195	
196	利用者 L196	水稲	0.03 ha	ha	水稲	0.03 ha	ha	196	
197	利用者 L197	露地野菜 花き	0.40 ha	ha		0.00 ha	ha	197	
198	利用者 L198		0.47 ha	ha		0.47 ha	ha	198	
199	利用者 L199	甘藷	3.24 ha	ha	甘藷	3.24 ha	ha	199	
200	利用者 L200		1.44 ha	ha		1.44 ha	ha	200	
201	到達 L201	甘藷	0.14 ha	ha	甘藷	0.14 ha	ha	201	
202	利用者 L202	カリフラワー	0.27 ha	ha		0.27 ha	ha	202	
203	利用者 L203		0.47 ha	ha		0.47 ha	ha	203	
204	到達 L204	水稲 甘藷	0.35 ha	ha		0.35 ha	ha	204	
205	利用者 L205	水稲	0.13 ha	ha		0.13 ha	ha	205	
206	利用者 L206	水稲	0.66 ha	ha		0.00 ha	ha	206	
207	利用者 L207	甘藷 水稲 カリフラワー	1.39 ha	ha	甘藷 水稲 カリフラワー	1.39 ha	ha	207	
208	利用者 L208		0.33 ha	ha		0.33 ha	ha	208	
209	利用者 L209		0.25 ha	ha		0.25 ha	ha	209	
210	利用者 L210		0.08 ha	ha		0.08 ha	ha	210	
211	利用者 L211		0.85 ha	ha		0.85 ha	ha	211	
212	利用者 L212	甘藷	0.18 ha	ha	甘藷	0.18 ha	ha	212	
213	利用者 L213		0.21 ha	ha		0.21 ha	ha	213	
214	利用者 L214	甘藷	0.14 ha	ha		0.14 ha	ha	214	
215	利用者 L215	甘藷	0.10 ha	ha	甘藷	0.10 ha	ha	215	
216	利用者 L216		0.09 ha	ha		0.09 ha	ha	216	
217	到達 L217		0.15 ha	ha		0.15 ha	ha	217	
218	到達 L218	水稲	0.10 ha	ha	水稲	0.10 ha	ha	218	
219	利用者 L219		0.29 ha	ha		0.29 ha	ha	219	
220	利用者 L220	水稲	0.46 ha	ha	水稲	0.00 ha	ha	220	
221	利用者 L221	水稲 甘藷	0.71 ha	ha	水稲 甘藷	0.71 ha	ha	221	
222	利用者 L222		0.22 ha	ha		0.22 ha	ha	222	
223	利用者 L223		0.22 ha	ha		0.22 ha	ha	223	
224	利用者 L224		0.28 ha	ha		0.00 ha	ha	224	
225	到達 L225	水稲	0.21 ha	ha	水稲	0.21 ha	ha	225	
226	到達 L226	水稲 レンコン	1.17 ha	ha	水稲	1.17 ha	ha	226	
227	到達 L227	甘藷 レンコン	0.26 ha	ha		0.26 ha	ha	227	
228	到達 L228	甘藷 カリフラワー	0.05 ha	ha	甘藷 カリフラワー	0.05 ha	ha	228	
229	利用者 L229	青ネギ	1.20 ha	ha	青ネギ	1.20 ha	ha	229	
230	利用者 L230	野菜	0.35 ha	ha	野菜	0.35 ha	ha	230	
231	利用者 L231	水稲	0.01 ha	ha		0.01 ha	ha	231	
232	利用者 L232		0.01 ha	ha		0.01 ha	ha	232	
233	認就 L233	いちご	0.41 ha	ha	いちご	0.41 ha	ha	233	
	計	233経営体	164.60 ha	ha		151.26 ha	ha		

12川内東地区2

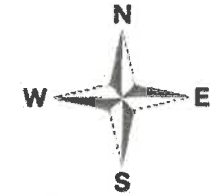
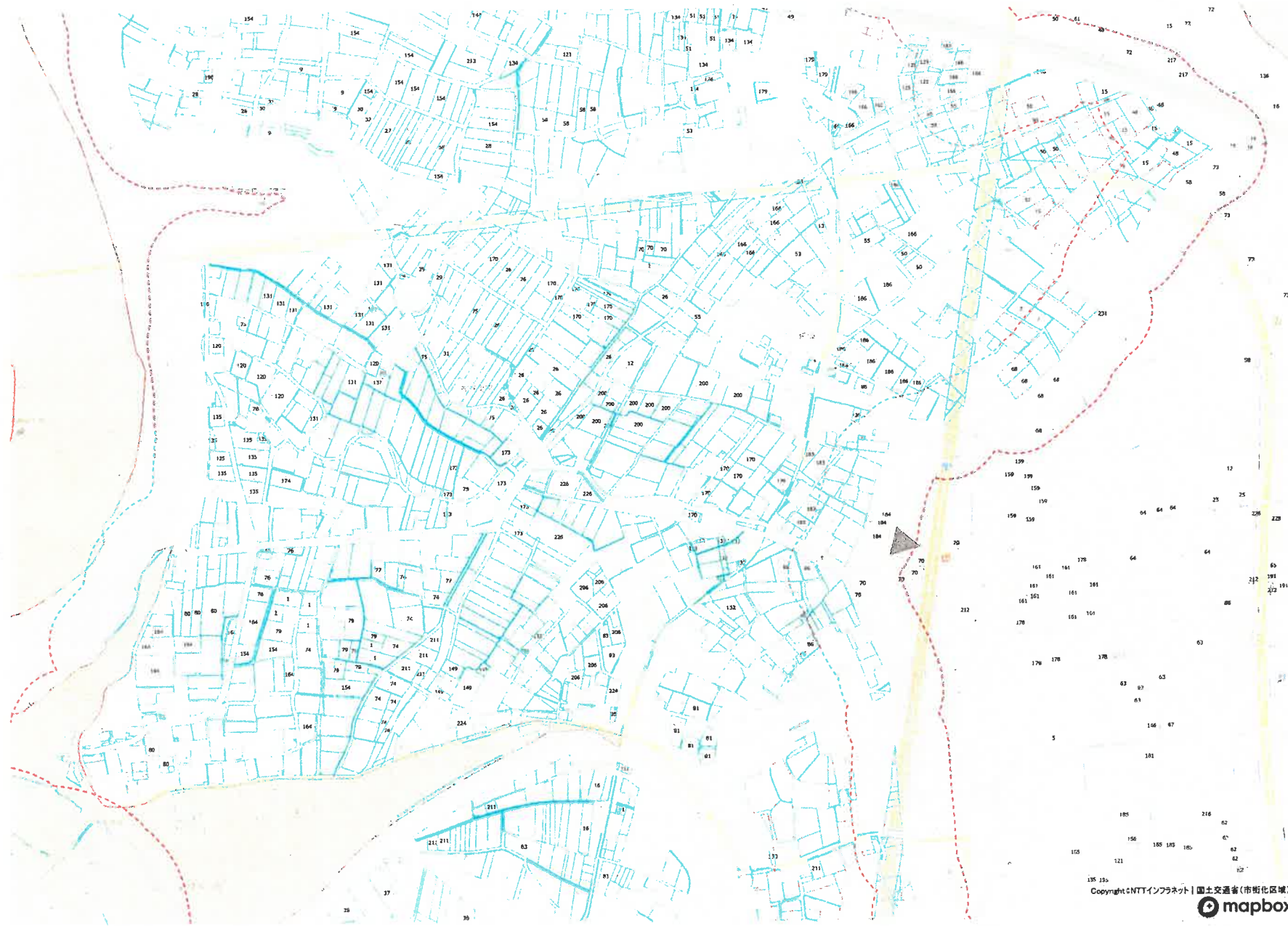


Copyright©NTTインフラネット | 国土交通省(市街化区域) mapbox

1 : 3000



12川内西地区2



Copyright © NTTインフラネット | 国土交通省(市街化区域)
mapbox

1 : 3000

