

徳島市地域公共交通会議

平成29年度 第2回会議資料

平成29年12月22日

イオンモール徳島アクセス便の運行

収入実績・利用実績について(報告)

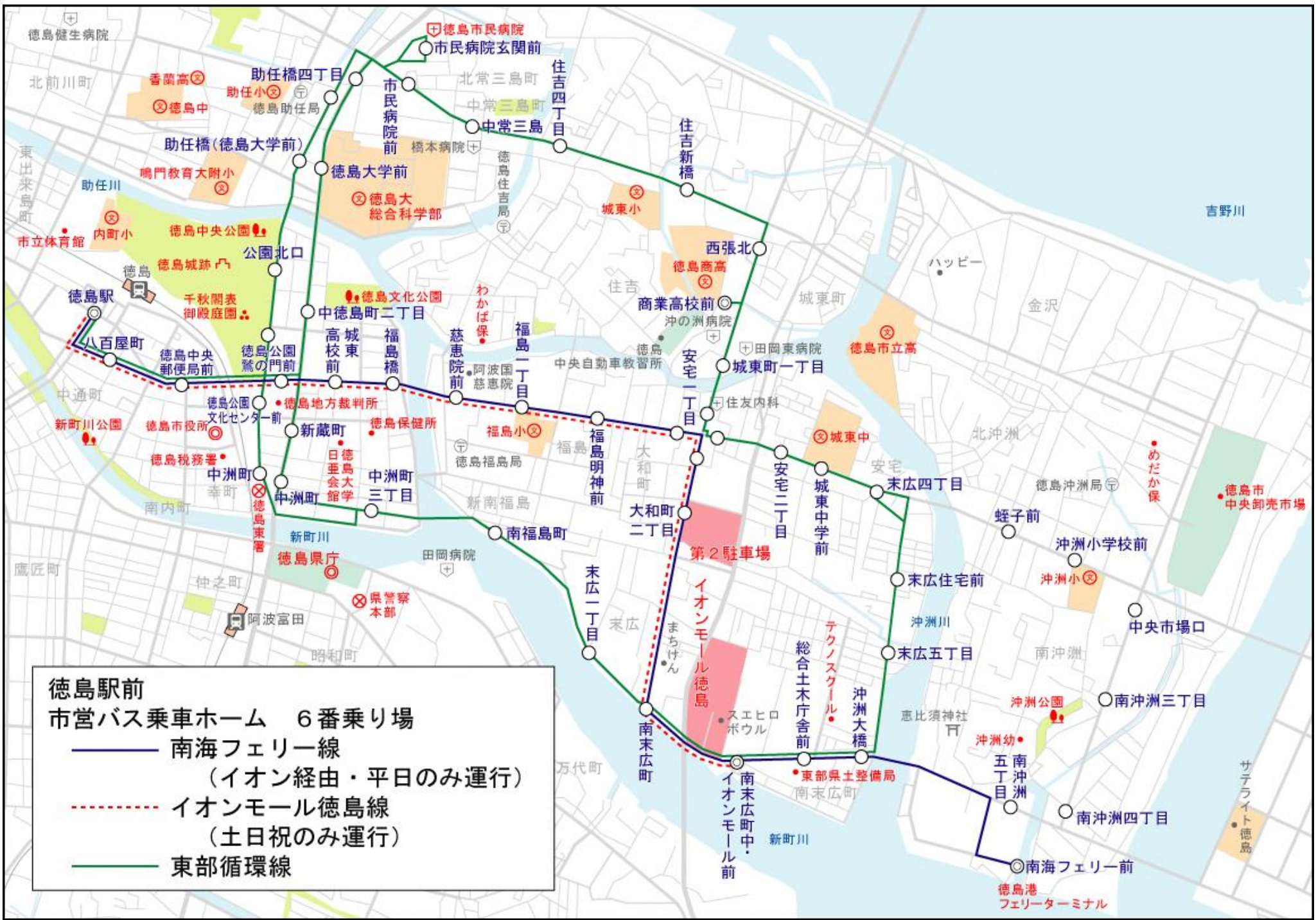
徳島市交通局 営業課

～はじめに～

イオンモール徳島の開業に伴い、地域のニーズに応じた利用者特性を踏まえ、公共交通の利用促進、渋滞緩和対策と利用者の利便性向上に取り組んだ。

イオンモール徳島へのアクセス便として最大限運行本数を確保

1. 既存路線の東部循環線（平日・土曜日曜・祝休日）
2. 南海フェリー線について一部をイオンモール前経由に変更（平日のみ運行）
3. 徳島駅⇔南末広町中・イオンモール前間シャトルバス（土曜日・日曜日・祝休日のみ運行）



徳島駅前

市営バス乗車ホーム 6番乗り場

- 南海フェリー線
(イオン経由・平日のみ運行)
- - - - イオンモール徳島線
(土日祝のみ運行)
- 東部循環線

イオンモール徳島へのアクセス便の運行

運行開始日 平成29年5月8日(月)

運行概要

【平日運行】

区分	路線・運行内容	下り	上り
既存	東部循環線(左回り・右回り)	①15便	②15便
新設	南海フェリー線イオンモール前経由(経由変更)	5便	5便
合計	「南末広町中・イオンモール前」の運行便数	20便	20便

【土曜・日曜・祝休日】

区分	路線・運行内容	下り	上り
既存	東部循環線(左回り・右回り)	①15便	②15便
新設	イオンモール徳島線	21便	21便
合計	「南末広町中・イオンモール前」の運行便数	36便	36便

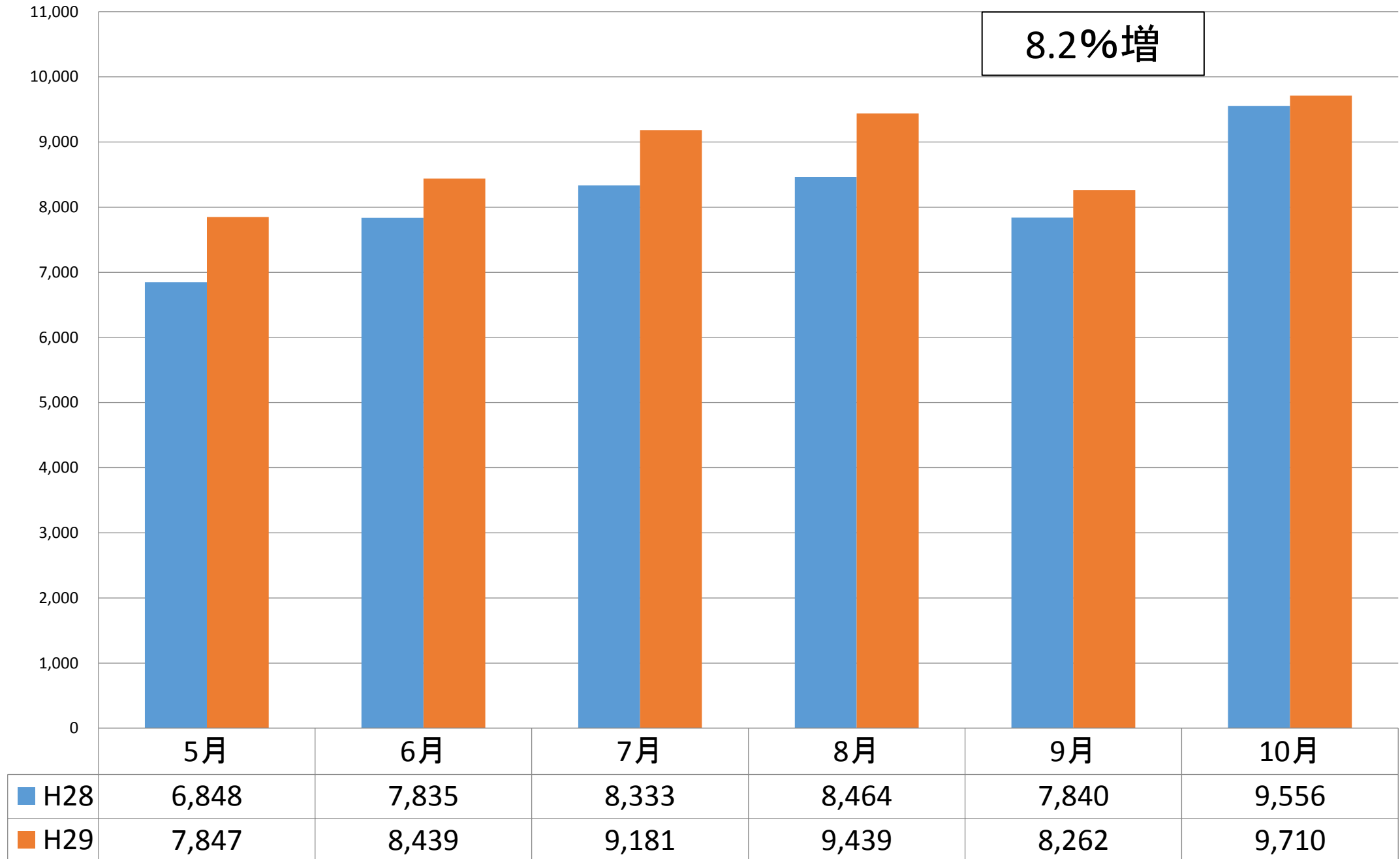
運行概要

【運行時間帯】

路線系統	キロ程	運行時間帯			
		平日		土日・祝	
東部循環線 [Ⓡ]	1周 10.5キロ	商業高校	6:50～	商業高校	6:50～
		徳島駅	～21:10	徳島駅	～21:10
東部循環線 [Ⓢ]	1周 10.6キロ	商業高校	6:45～	商業高校	6:45～
		徳島駅	～20:50	徳島駅	～20:50
イオン経由南海フェリー線	片道 5.3キロ	徳島駅	9:35～17:40		
		南海フェリー	10:25～18:30		
イオンモール徳島線	片道 3.9キロ			徳島駅	9:40～19:35
				イオンモール	10:10～20:05

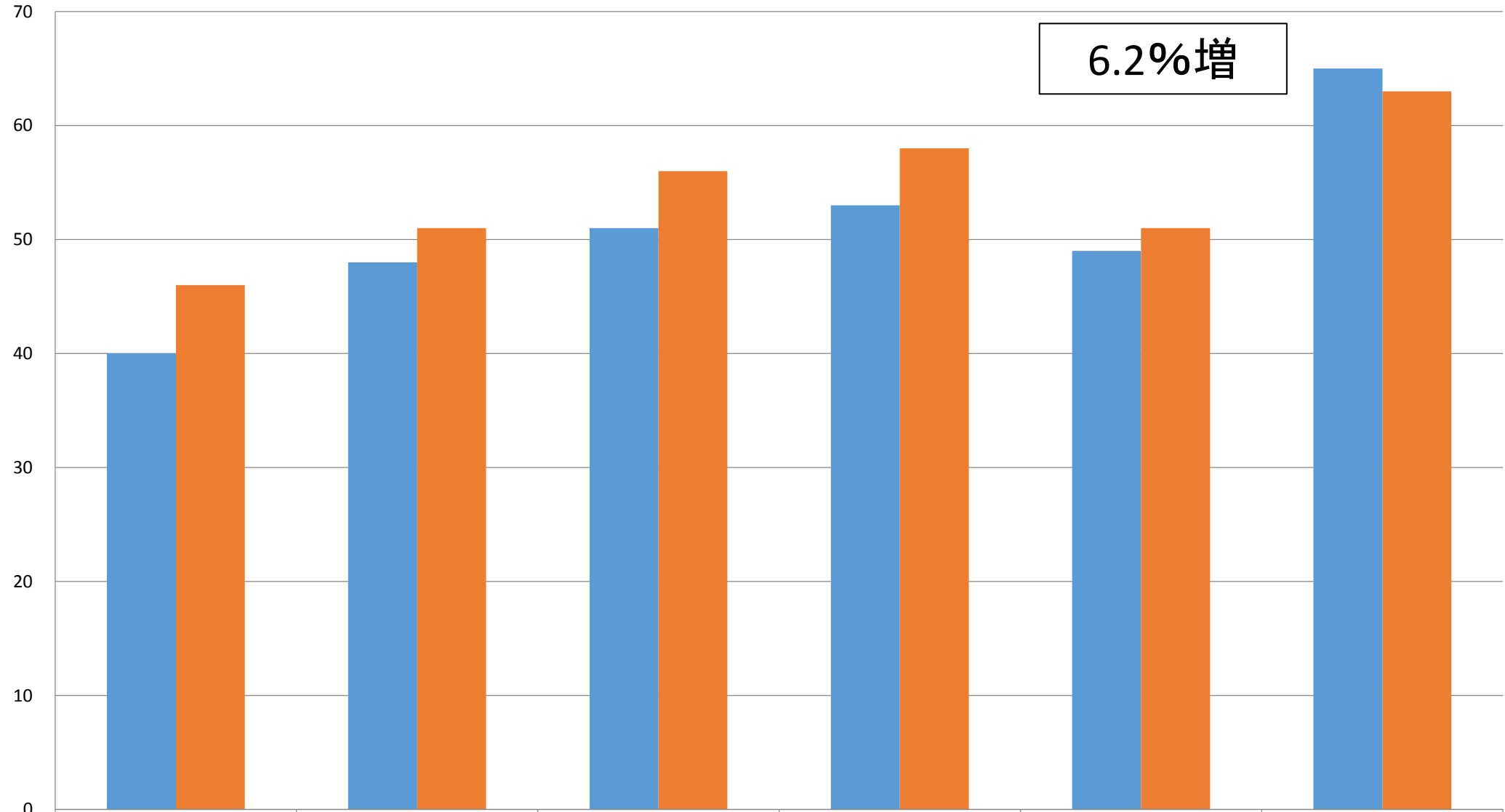
平成29年度 南海フェリー線 運送収入実績(前年度比較)

単位:千円



平成29年度 南海フェリー線 輸送人員実績(前年度比較)

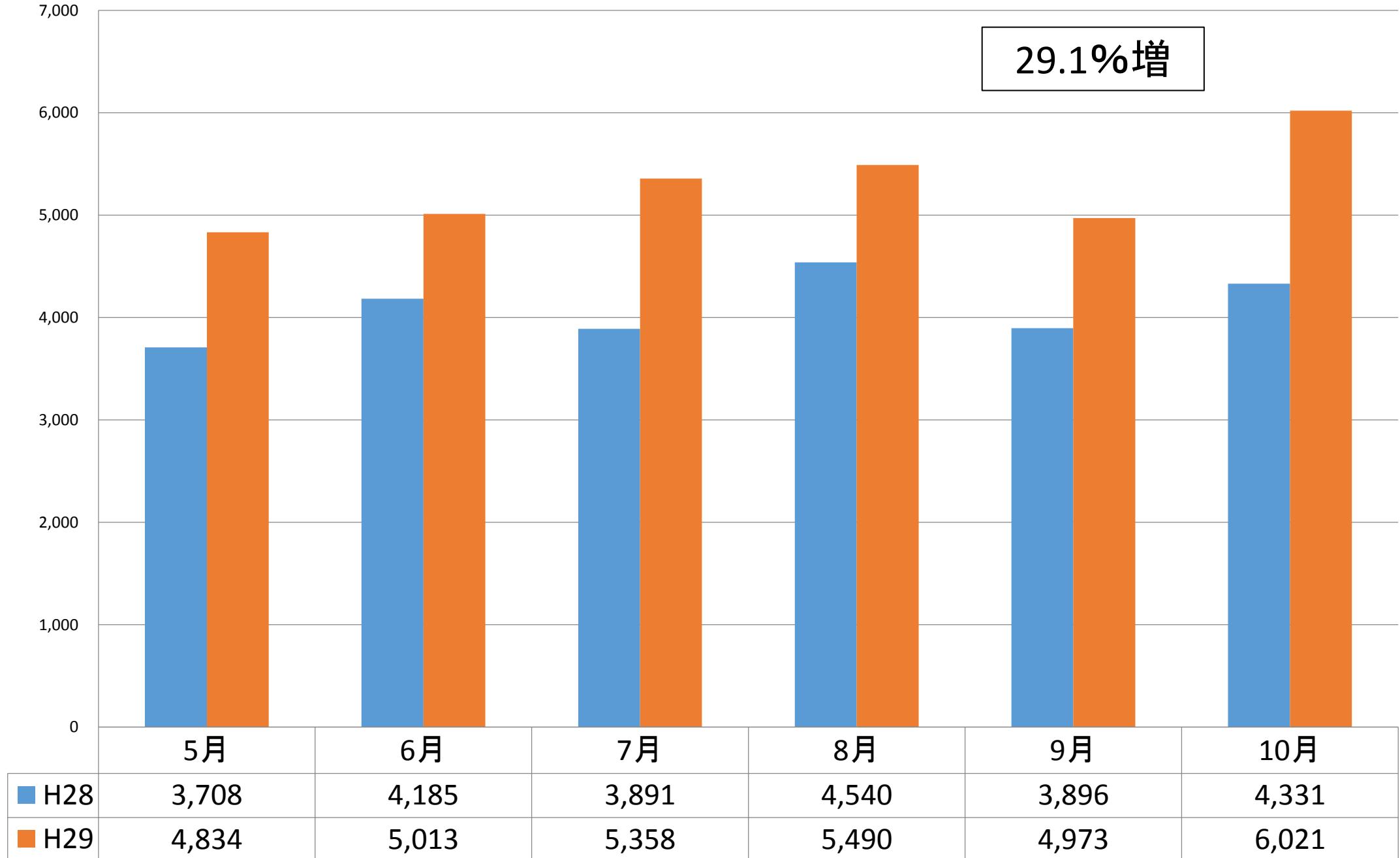
単位:千人



■ H28	40	48	51	53	49	65
■ H29	46	51	56	58	51	63

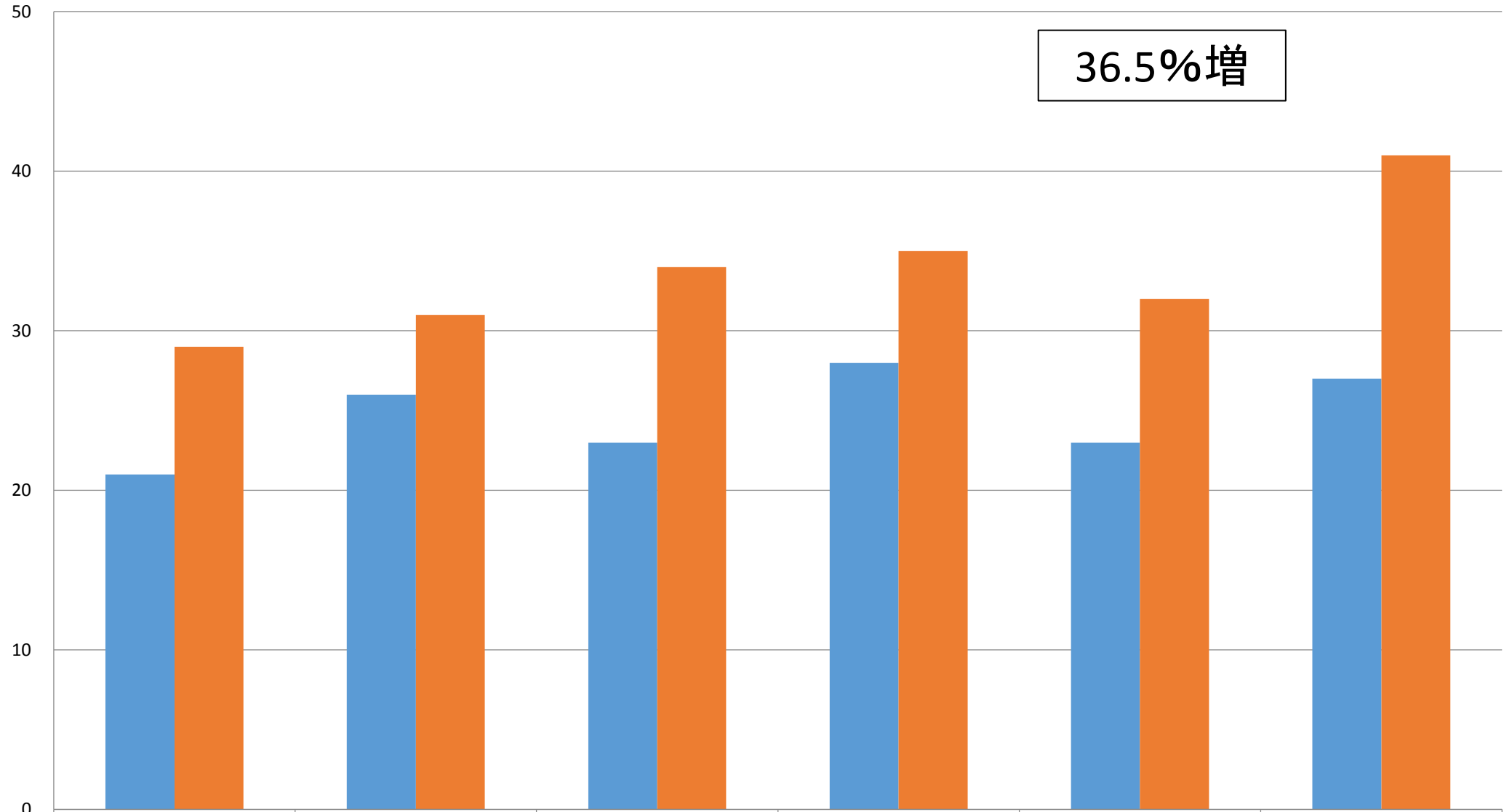
平成29年度 東部循環線 運送収入実績(前年度比較)

単位:千円



平成29年度 東部循環線 輸送人員実績(前年度比較)

単位:千人



■ H28	21	26	23	28	23	27
■ H29	29	31	34	35	32	41

～イオンモール徳島線 乗車風景～

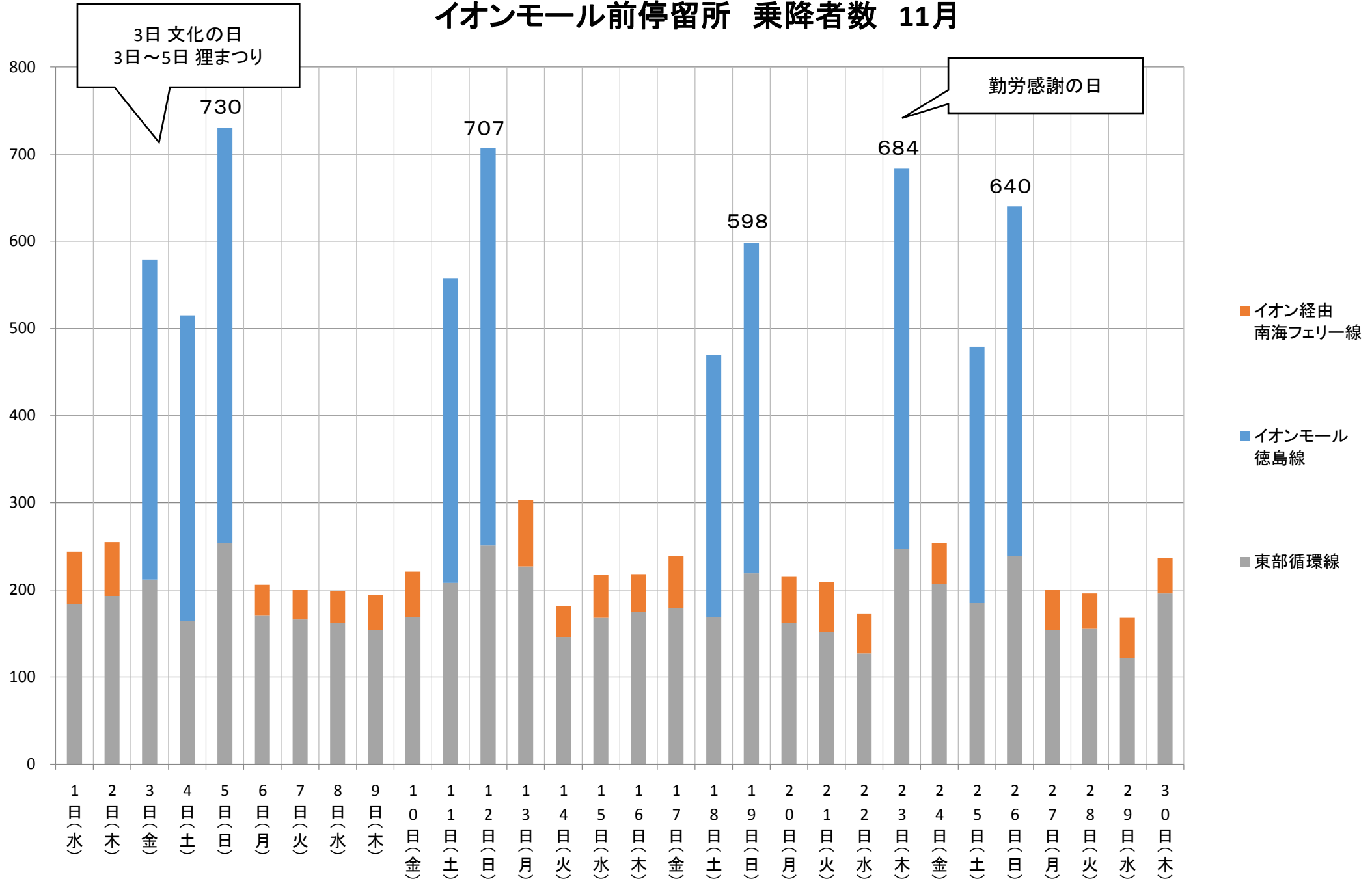


平成29年12月9日(土)
徳島駅10時35分発



平成29年12月9日(土)
イオンモール徳島14時50分発

イオンモール前停留所 乗降者数 11月



- イオン経由
南海フェリー線
- イオンモール
徳島線
- 東部循環線