

単独処理浄化槽・くみ取り槽から

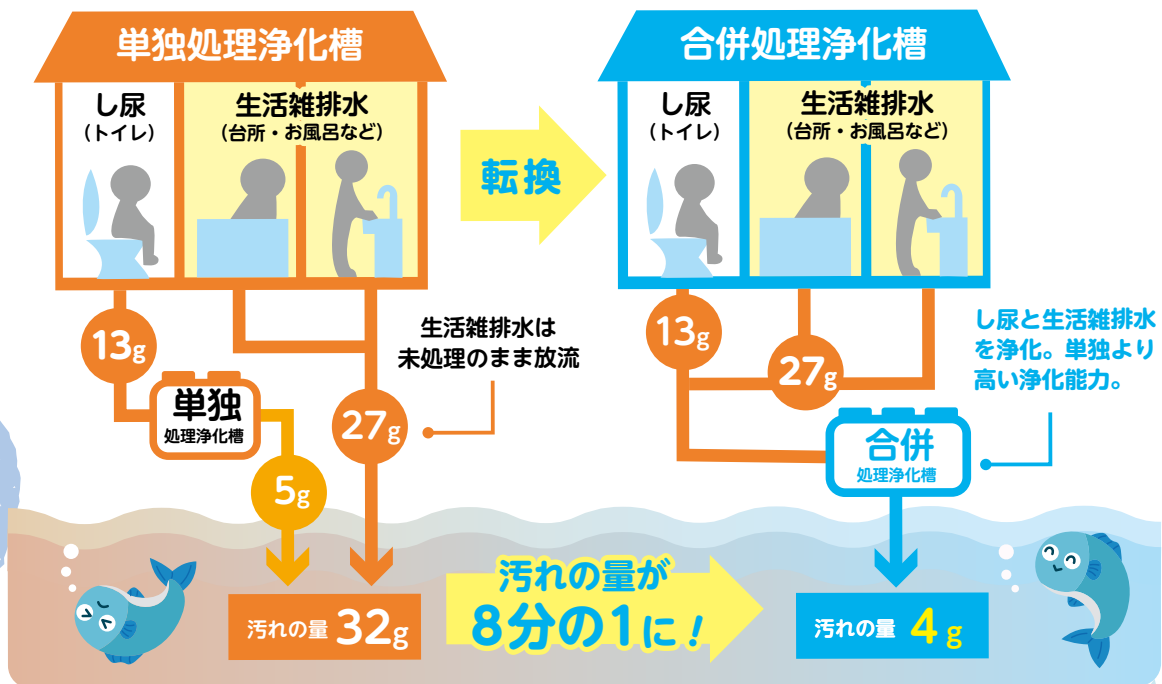
合併処理浄化槽に 転換しませんか？

合併処理浄化槽に転換すると…

自宅周辺の水環境を保つことができる！

川や海などを汚す大きな原因の一つは、家庭から出る生活排水です。単独処理浄化槽やくみ取り槽から合併処理浄化槽に転換することで生活排水をキレイにでき、悪臭や害虫の発生が抑えられます。

《1人が1日に発生させる汚れの量：40g》



※汚れの量は1人1日あたりの汚濁負荷量（BOD：生物化学的酸素要求量）を示します。

浄化槽周りのトラブルを軽減できる！

浄化槽、配管、柵及び送風機が新しくなるので、古い浄化槽の修理や送風機の交換、配管のつまりが解消されます。

個人の居住用住宅なら
補助金が受けられます！

徳島市の補助の詳細は裏面をご覧ください。

令和 8 年度

徳島市浄化槽設置整備事業補助金

対象

- ・個人の居住用住宅
- ・併用住宅（延床面積の 45/100 以上を居住用に供するもの）

※法人は対象外

「撤去費」と「宅内配管工事費」の補助金額（上限）が**3万円アップ**しました！



◆ 転換

【対象地域】 公共下水道認可区域を除く徳島市全域

- ・単独処理浄化槽又はくみ取り槽から合併処理浄化槽に転換する際の工事費用の一部を補助。
- ・住宅の建て替えや増築など、建築確認申請を伴う工事の場合は対象外。

人 槽	補助金額（上限）			備 考
	設置費※	撤去費	宅内配管工事費	
5人槽	332,000円	単 独 槽 150,000円 くみ取り槽 120,000円	330,000円	特定地域（下地図青色エリア） の場合 最大200,000円加算
7人槽	414,000円			
10人槽	548,000円			

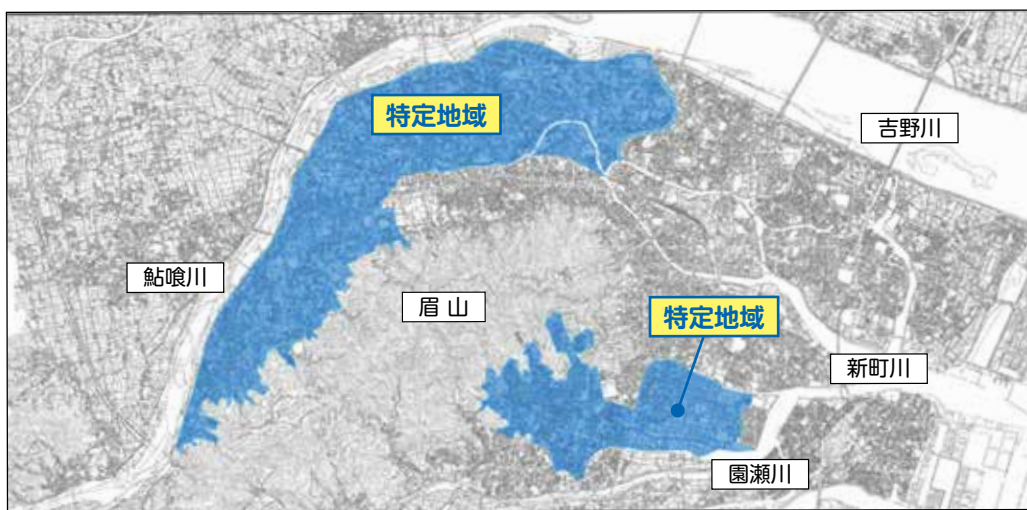
※少人数高齢世帯が設置する特定既存単独処理浄化槽からの転換の場合、設置費の補助額は5人槽558,000円、7人槽695,000円、10人槽916,000円になります。

◆ 改築時転換

【対象地域】 特定地域のみ（下地図青色エリア）

- ・住宅の建て替えや増築など、建築確認申請を伴う工事で、単独処理浄化槽又はくみ取り槽から合併処理浄化槽に転換する際の工事費用の一部を補助。
- ・補助金交付申請日において、3か月以上継続して居住している住所又はその隣接地に設置する浄化槽が対象。

人 槽	補助金額（上限）		
	設置費	撤去費	宅内配管工事費
5人槽	332,000円	補助対象外	補助対象外
7人槽	414,000円		
10人槽	548,000円		



特定地域とは…令和4年度の徳島市汚水適正処理構想の見直しに伴い、公共下水道整備計画区域から外れた加茂、加茂名及び八万分区を指します。（地図の出典：徳島市発行2千5百分の1地形図）

【人槽の目安】

- 5人槽
130㎡以下の住宅
- 7人槽
130㎡を超える住宅※
- 10人槽
2世帯住宅

※延床面積130㎡を超える住宅については、一戸建て住宅に設置する浄化槽の処理対象人員算定基準の適用条件を満たした場合、5人槽を設置することができます。

補助を受けるための詳しい要件については右記までお問い合わせください。

徳島市環境部環境保全課
tel.088-621-5213



（公社）徳島県環境技術センター
tel.088-636-1234

