

市立八万東保育所 (施設案内)



♪どこか懐かしい木造園舎と のびのび遊び浸れる広い園庭



↑7月の5歳児保育室は「忍者屋敷」に変身しました！！
製作も運営も子どもたちが力を合わせて行いました ♡

↑玄関から見た5歳児保育室の入り口
～忍者屋敷入り口の回転扉～

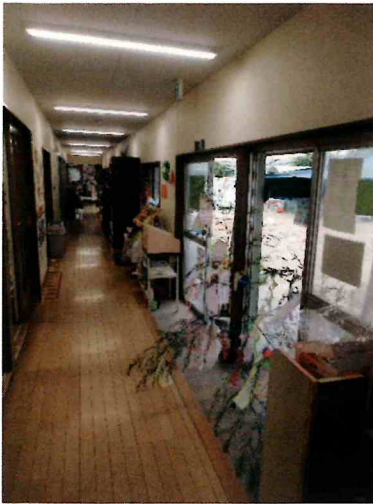


5歳児保育室入り口前のアートな階段を昇ると2階のリズム室↑→
集会をしたり、リトミックをしたり、お昼寝のお部屋にもなります。



↓園舎中央入口（2歳児クラス前）調理室をはさみ3.4歳保育室までの長い廊下が続きます

↓2歳児保育室



栽培活動

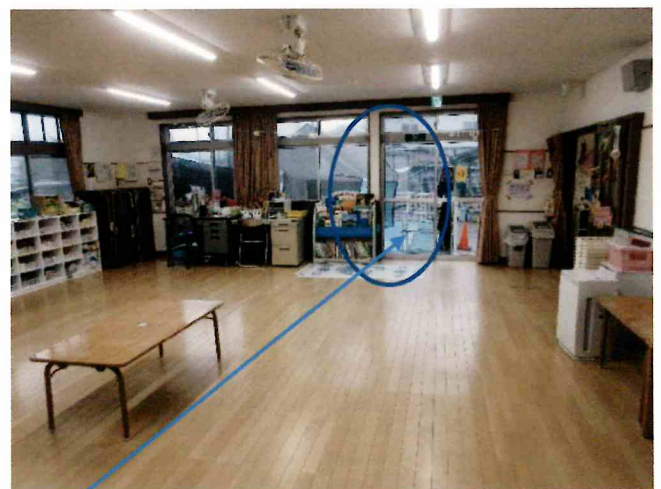
収穫野菜は調理室で
おいしい給食に

↓3.4歳児混合保育室 ☆製作遊びコーナー
(靴ロッカーは部屋の右側に)



↓3.4歳児混合保育室
(着替えロッカー設置)

☆ままごと遊びコーナー キッチンや食材はすべて手作りです！！
☆3.4.5歳児給食（おやつ）の部屋（レストラン）にもなります。



窓の外側はベランダと備え付けプールです

異年齢児保育・教育を中心に 安心安全に 子どもたちが主体となって
遊び・生活できる環境を 大切にしています

