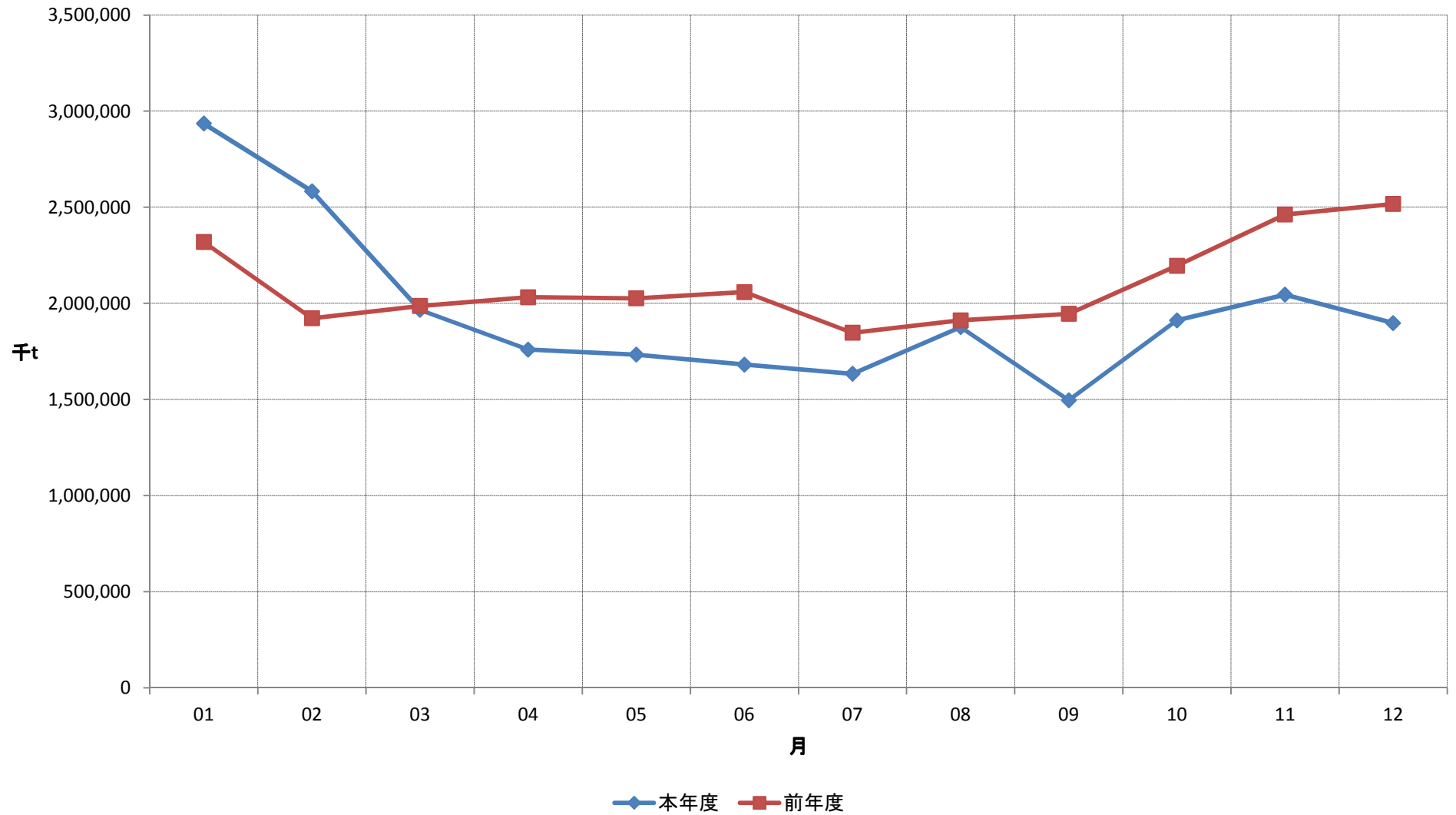
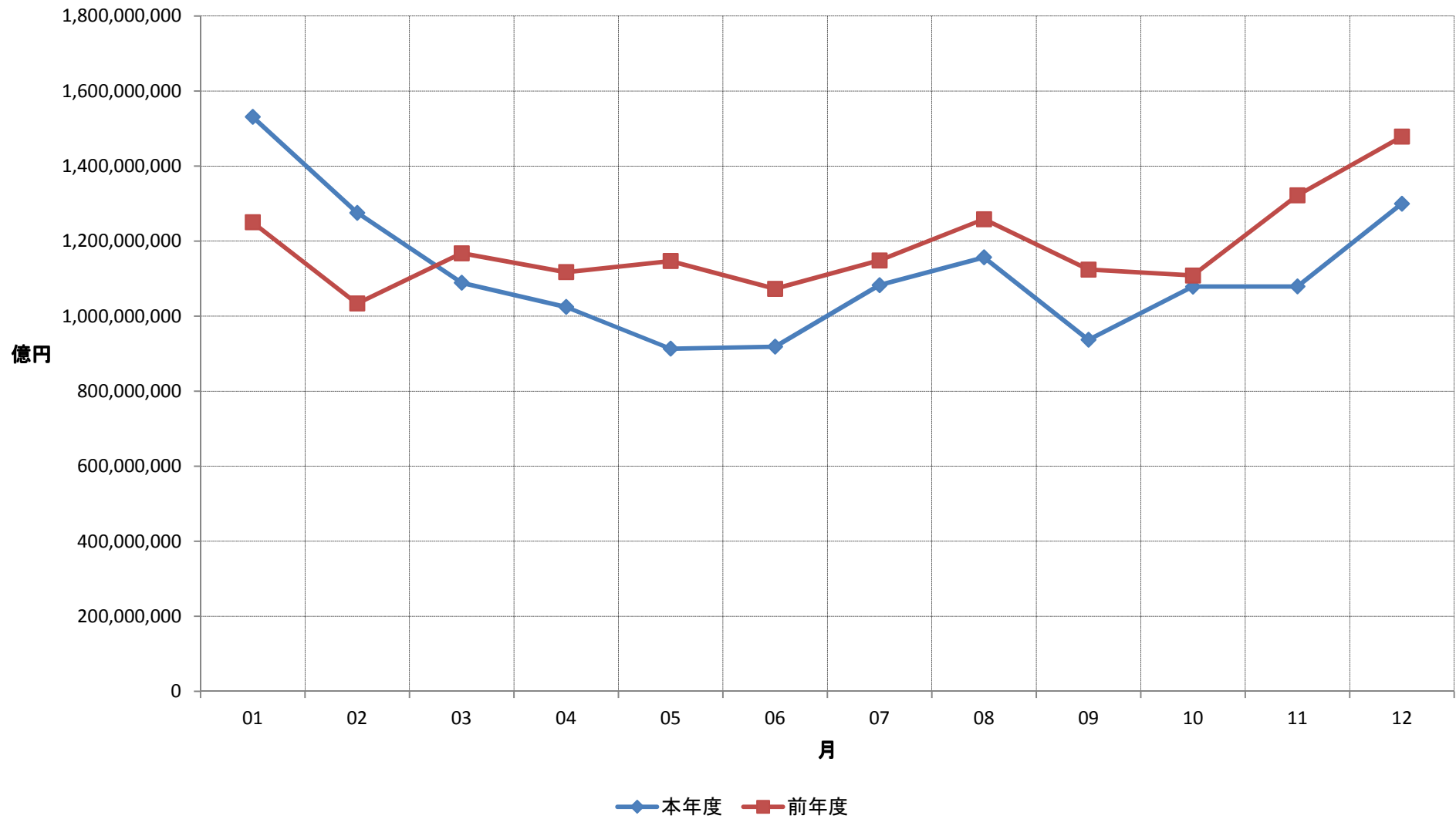


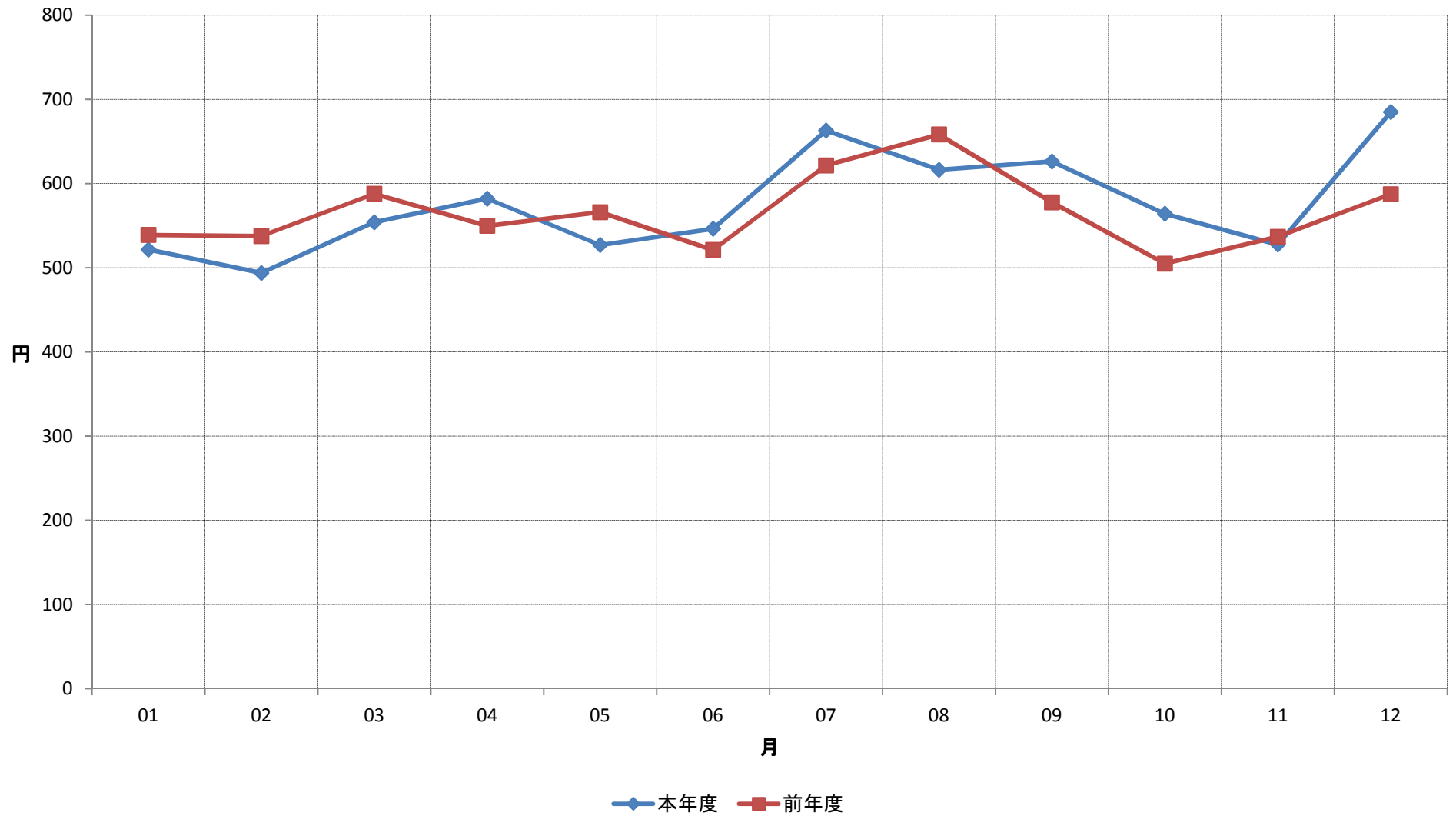
第26表-1(生鮮水産物)月別取扱高前年比較表<数量>



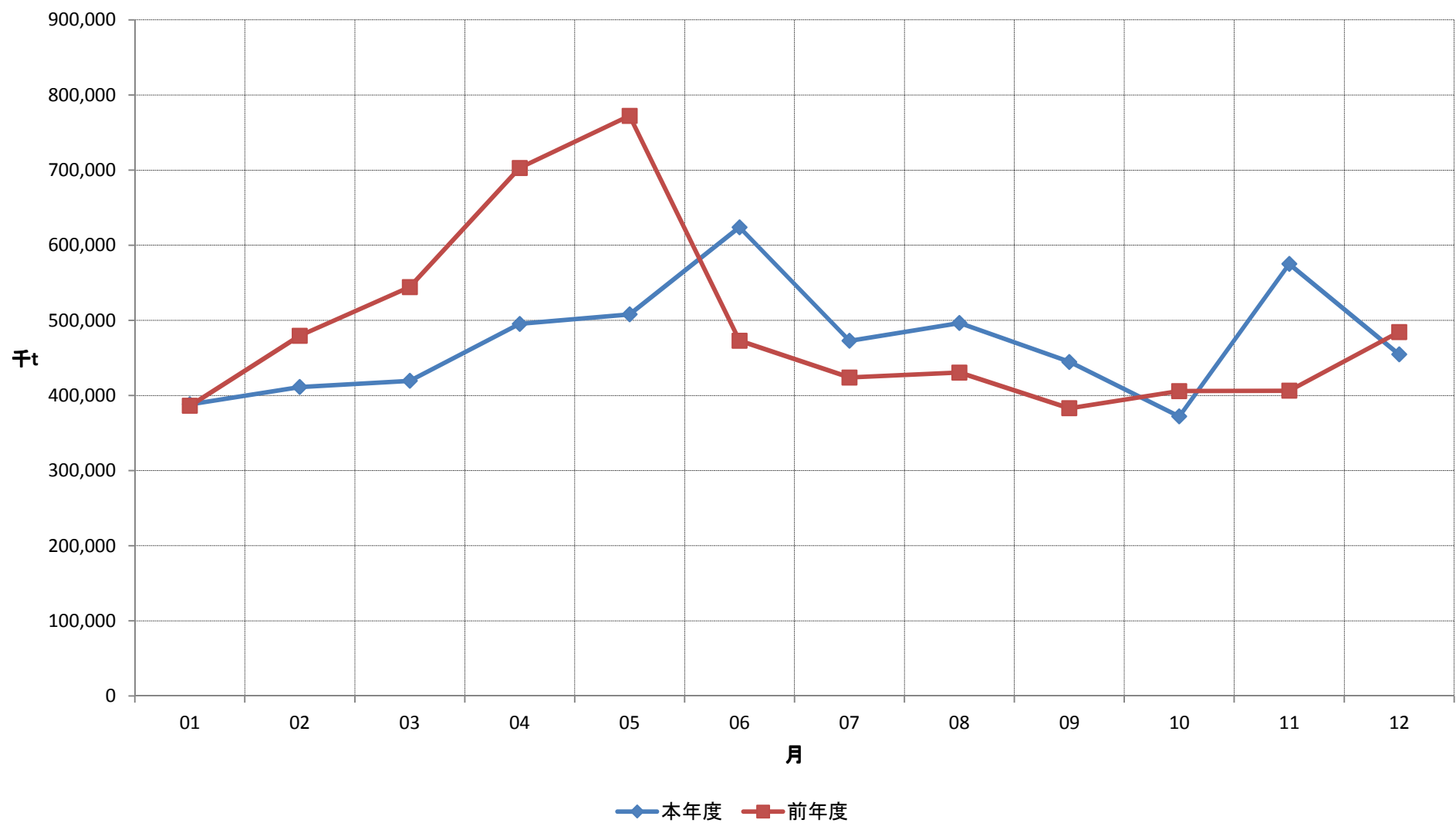
第26表-1(生鮮水産物)月別取扱高前年比較表<金額>



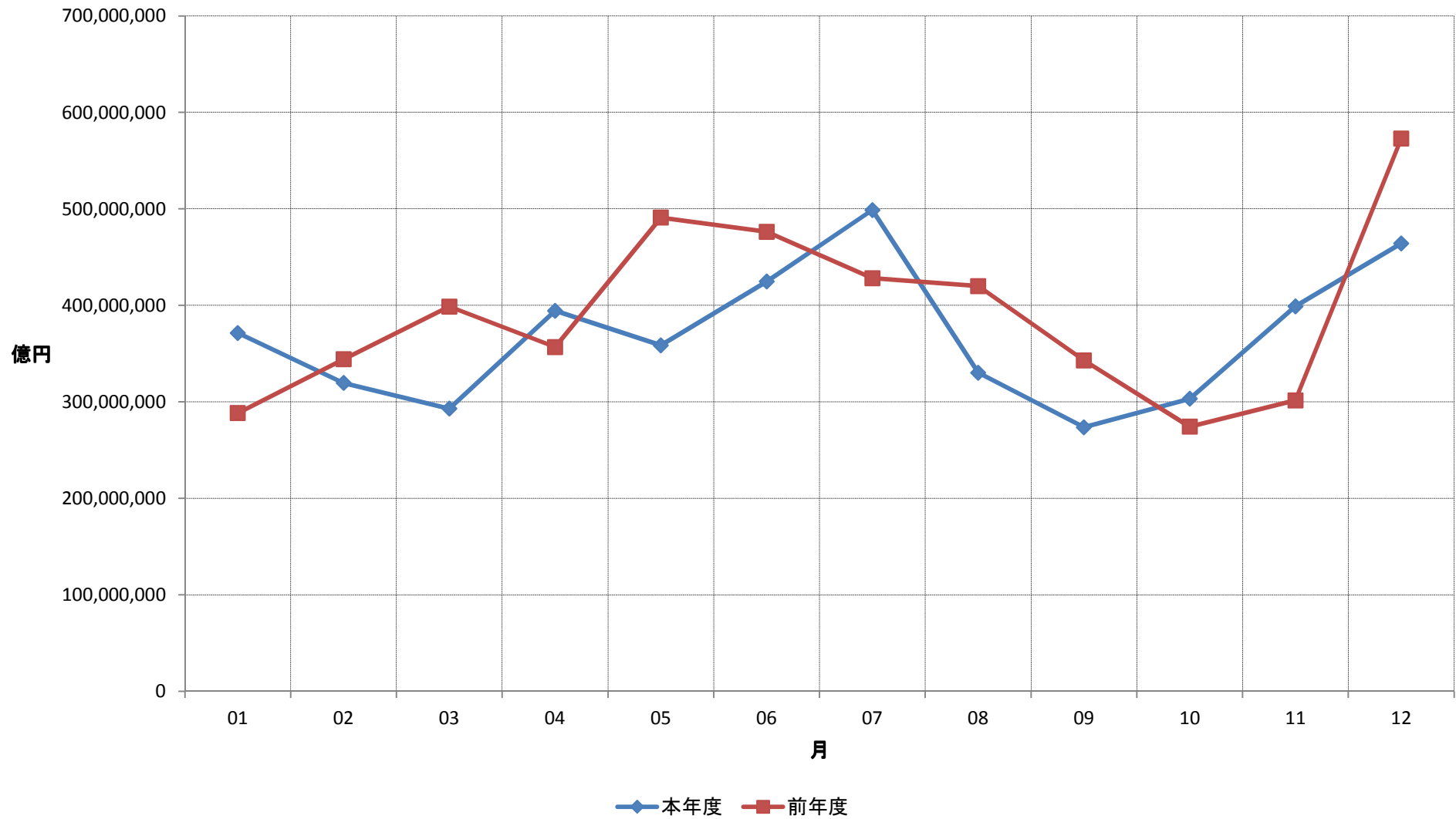
第26表-1(生鮮水産物)月別取扱高前年比較表<単価>



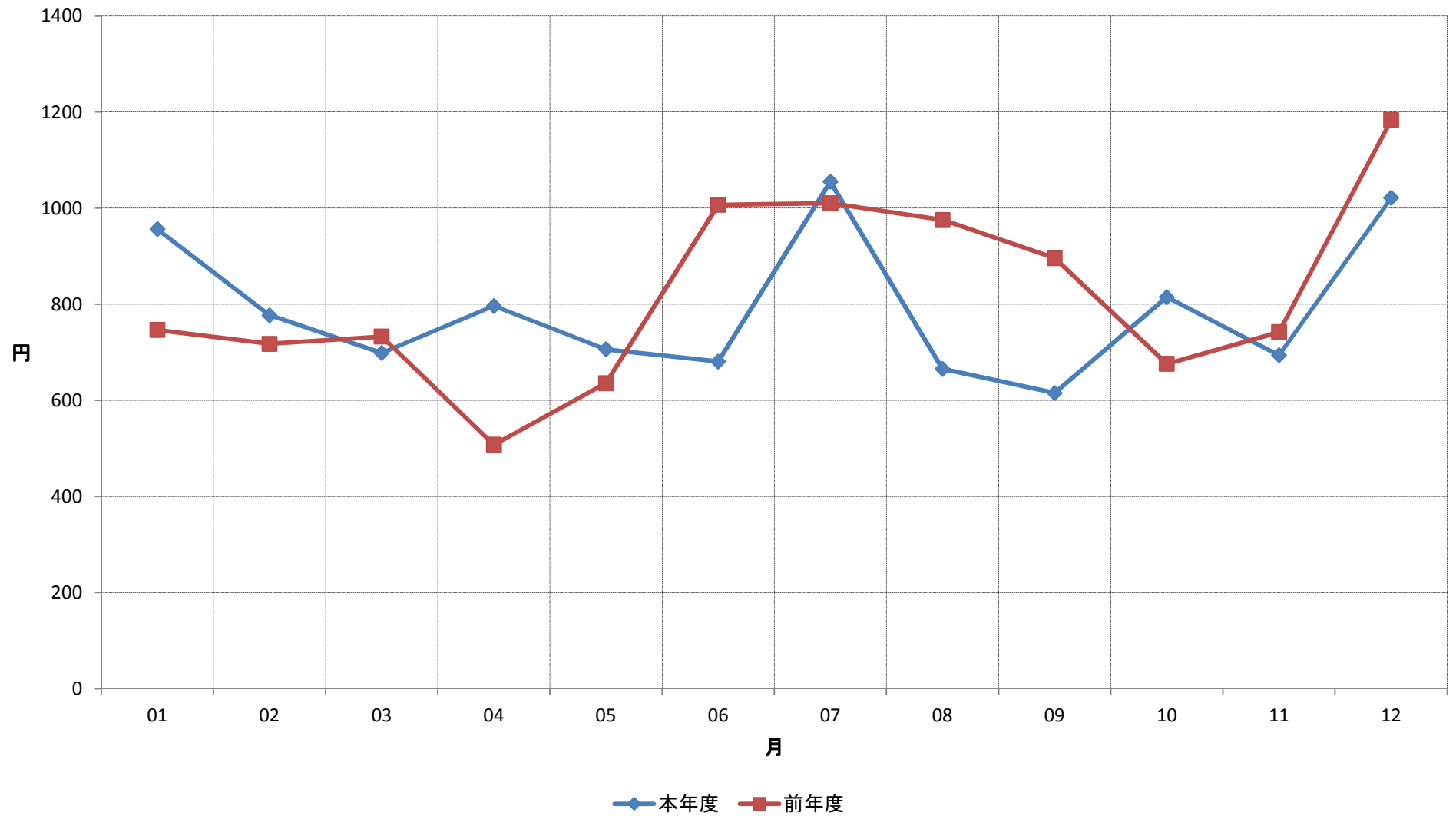
第26表-2(冷凍水産物)月別取扱高前年比較表<重量>



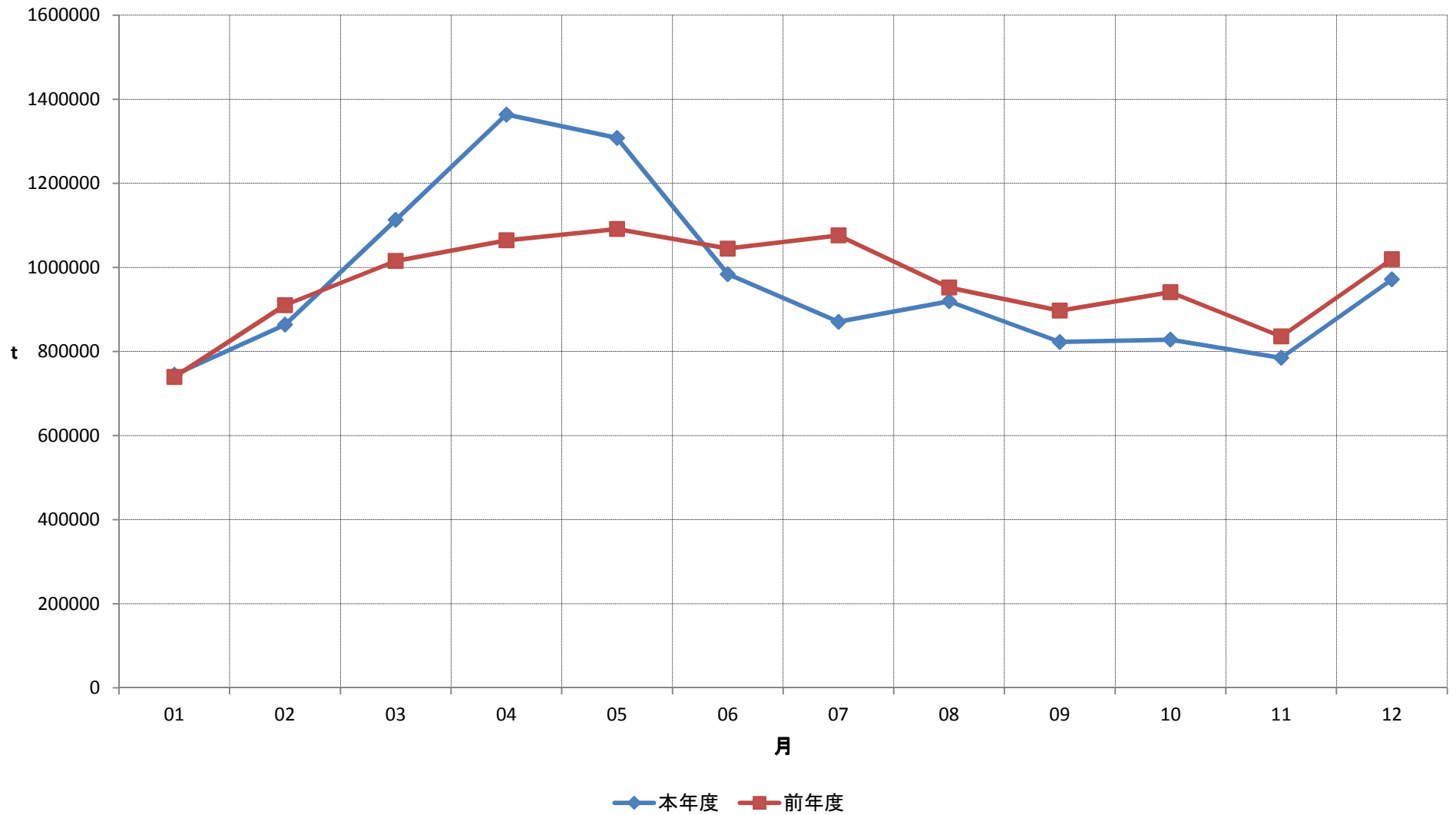
第26表-2(冷凍水産物)月別取扱高前年比較表<金額>



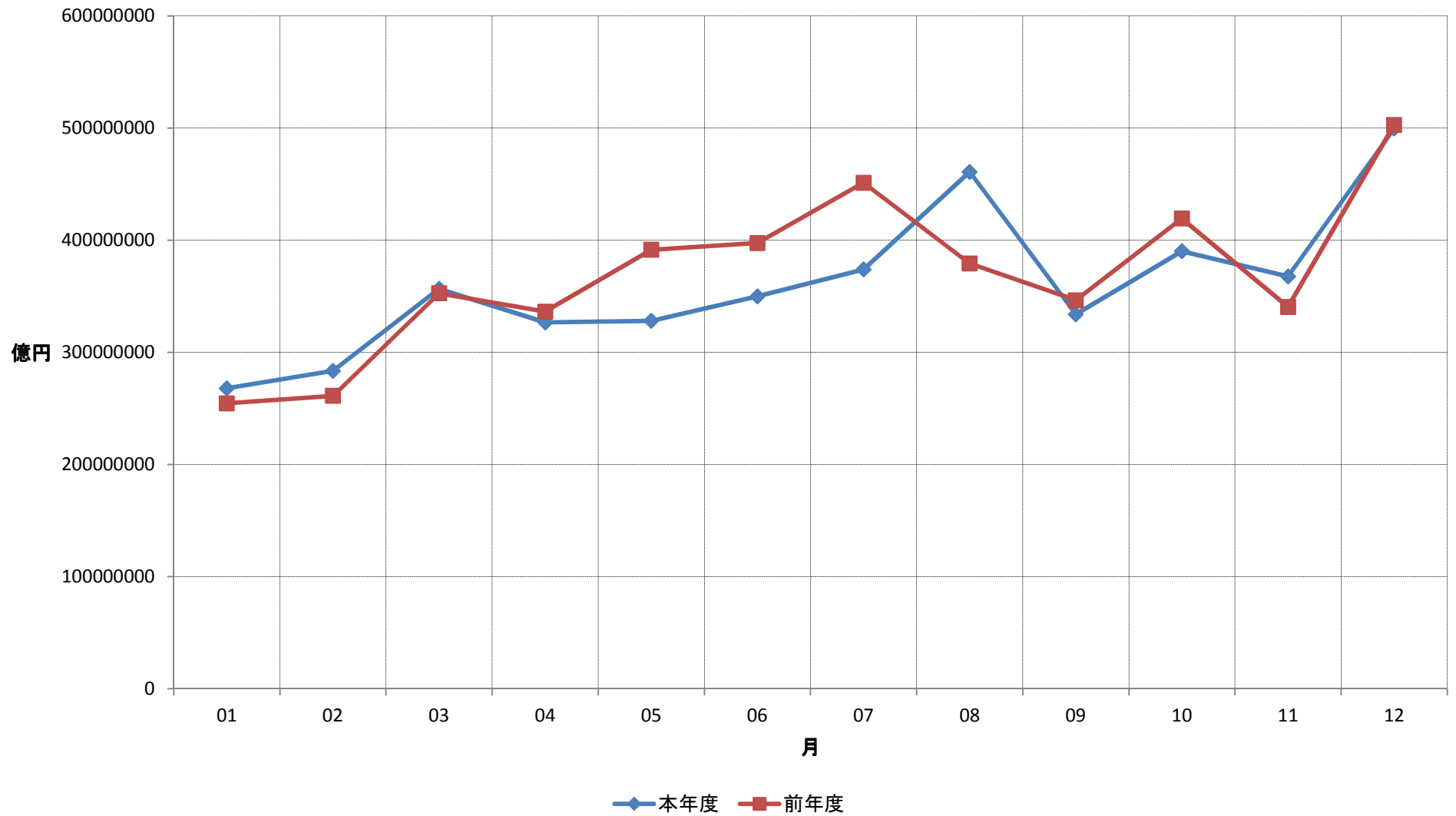
第26表-2(冷凍水産物)月別取扱高前年比較表<単価>



第26表-3(加工水産物)月別取扱高前年比較表<重量>



第26表-3(加工水産物)月別取扱高前年比較表<金額>





第26表-3(加工水産物)月別取扱高前年比較表<単価>

