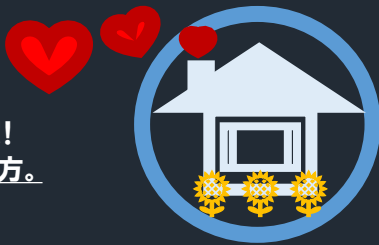


STAY HOME

今だからできる!! 家族いっしょにできる!!
消防局が提案する「お家時間」の過ごし方。

住宅防火 CHECK!!



★★★★★Mission★★★★★

家の中に隠された**火災危険**を
速やかに**発見・排除**せよ。

★★★★★Mission★★★★★



mission 1 暖房器具

★暖かくなってまいりました!!

誤ってスイッチが入り、思わぬ火災に発展することがあります。使わなくなった暖房器具は片付けましょう。

暖房器具を収納する時は、カバーをかける等、ほこりが溜まらないようにしてください。多量のほこりが溜まった状態で冬を迎え、そのまま使用してしまうと思わぬ火災を招く可能性があります。



mission 2 住宅用 火災警報器

★火災の早期発見に欠かせません。設置から10年を目安に交換が必要です。

★住宅用火災警報器を設置済の皆さん

定期的に作動確認をしてください。故障や電池切れの場合、正しく作動しません。

★住宅用火災警報器を設置していない皆さん

徳島市火災予防条例ですべての住宅に住宅用火災警報器等の設置が義務付けられています。この機会に設置してください。設置が必要な場所は、徳島市ホームページで確認を!



mission 3 電気

★近年、電気火災が増加傾向にあります。電気を正しく使うことが最大の予防対策です。

電気コードの上に物を置かない。
 電気コードは束ねて使用しない。
 たこ足配線はしない。
 コンセントはこまめに掃除して、使わないプラグはコンセントから抜いておく。家具や家電製品の裏側等、普段見えない場所もこの機会に確認して、掃除しましょう。

KEEP OUT

徳島市消防局

KEEP OUT

徳島市消防局



mission 4 たばこ

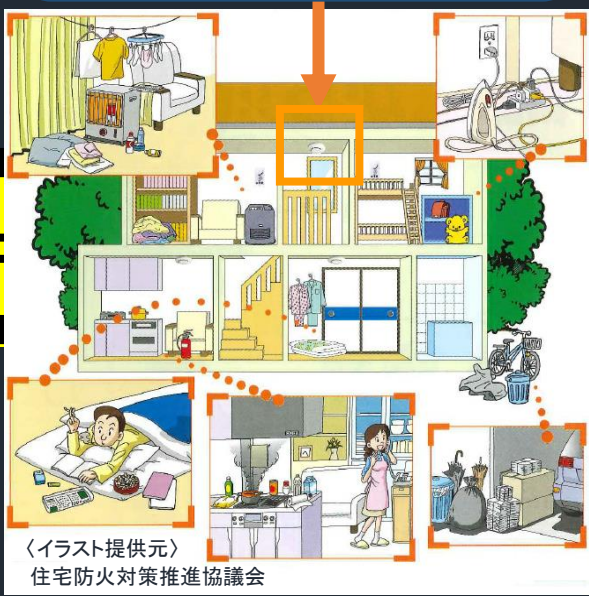
★喫煙者はどんどん減少していますが、たばこ火災は減りません。

「寝たばこ」や「歩きたばこ」はしていませんか? 火種の落下はたばこ火災の発生要因の一つです。喫煙場所を決めましょう。

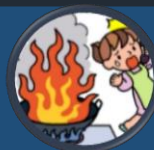
きちんと消火確認しましたか? 灰皿には水を入れておき、完全に消すことを習慣づけましょう。

消火が不十分なままごみ箱に捨て、火災となるケースが多発しています。

マッチやライターを用いた「火遊び」による火災が毎年のように発生しています。喫煙具は今すぐ子どもの手の届かない場所に移動してください。



〈イラスト提供元〉
住宅防火対策推進協議会



mission 5 こんろ

★今も昔もこんろ火災は出火原因の上位に入ります。

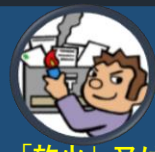
調理中はこんろから離れない、離れるときは必ず火を消すことが最大の予防策です。
 こんろ周囲の整理整頓に努めましょう。

★ガスこんろを使用中の皆さん

ガスこんろに安全装置は付いてますか? Siセンサーコンロなら、全口に過熱防止等の安全装置が付いており、より安心です。

★IHクッキングヒーターを使用中の皆さん

IHでも火災は起きます! 鍋やフライパンはIH適合品ですか? 油の量は適量ですか?



mission 6 放火

★「放火」又は「放火の疑い」による火災が徳島市でも多発しています。家の周りに燃えやすいものを置かない等、放火されない環境づくりが大切です。

玄関はもちろん、物置や車庫も施錠する習慣をつけましょう。
 外灯やセンサー付ライトを設置し、家の周囲を明るくしましょう。
 ごみ出しは、決められた収集時間・場所を守るようにしましょう。
 車やオートバイのカバーは防災品を使用するようにしましょう。

留守番中の注意点については、
徳島市ホームページ

「YOUの留守番、大丈夫!？」を
CHECK!!

「まもる」まち・とくしま

徳島市消防局

(お問い合わせ) 予防課 656-1193

TOKUSHIMA CITY FIRE DEPT.