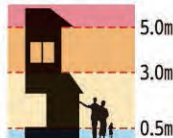


--- 市界
 --- 地区界
 --- UTMグリッド

--- 高速道路
 --- 主要道路

想高
 定潮
 区浸
 域水



5.0m以上
 3.0~5.0m未満
 0.5~3.0m未満
 0.5m未満

128



ハイドマップの使い方
 警戒レベル確認
 災害について知る
 吉野川
 旧吉野川今切川
 勝浦川
 園瀬川
 鮎喰川
 飯尾川
 江川
 高潮ハザードマップ
 避難所一覧

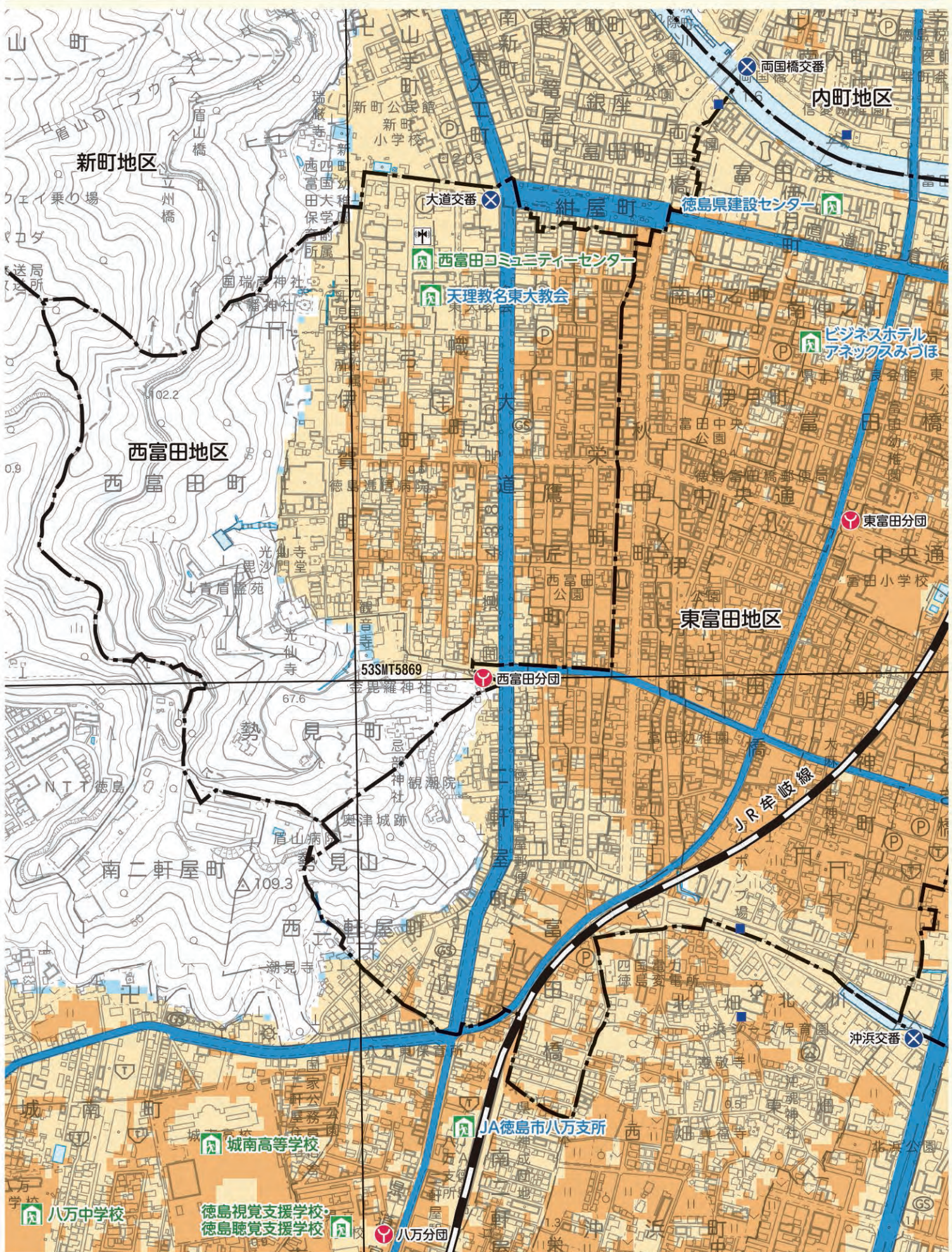
- - - 市界
 - - - 地区界
 - - - UTMグリッド

高速道路
 主要道路



5.0m以上
 3.0~5.0m未満
 0.5~3.0m未満
 0.5m未満

130



ハードマップの使い方
 警戒レベルの浸水予測
 災害について知る
 吉野川
 旧吉野川今切川
 勝浦川
 瀨川
 鮎喰川
 飯尾川
 江川
 高潮ハザードマップ
 避難所一覧



指定避難所
補助避難所



徳島市役所
警察署・交番・駐在所
消防署・消防分団



救急告示医療機関
同報無線屋外拡声子局



アンダーパス
水位計
排水機
水
場門



ハイランドマップの使い方
警戒レベルと避難行動
災害について知る
吉野川
旧吉野川今切川
勝浦川
園瀬川
粘喰川
飯尾川
江川
高潮ハザードマップ
避難所一覧



指定避難所
補助避難所



徳島市役所



警察署・交番・駐在所



消防署・消防分団



救急告示医療機関



同報無線屋外拡声子局



アンダーパス



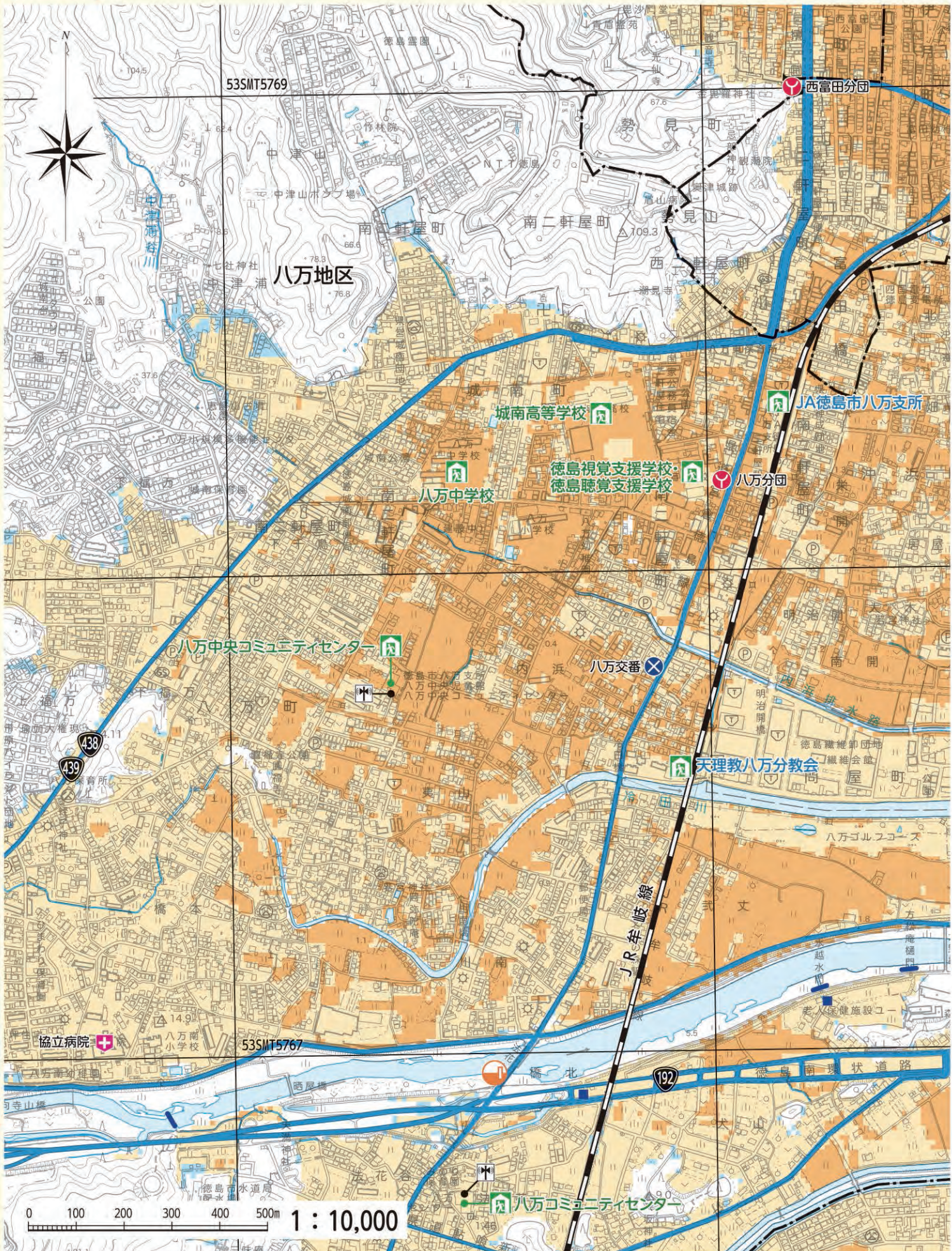
水位計



排水機



水



ハイドマップの使い方
警戒レベルと避難計画
災害について知る
吉野川
旧吉野川今切川
勝浦川
園瀬川
鮎喰川
飯尾川
江川
高潮ハザードマップ
避難所一覧