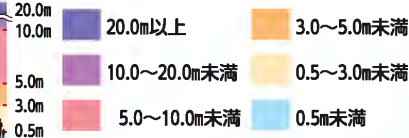


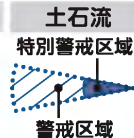
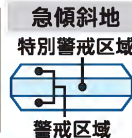
氾濫想定区域
家屋倒壊等



想定水
区浸
域水



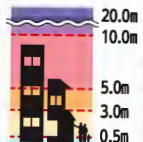
土砂災害



氾濫想定区域
家屋倒壊等

洪水氾濫
河岸侵食

想定洪水区浸水域水



20.0m以上
10.0~20.0m未満
5.0~10.0m未満

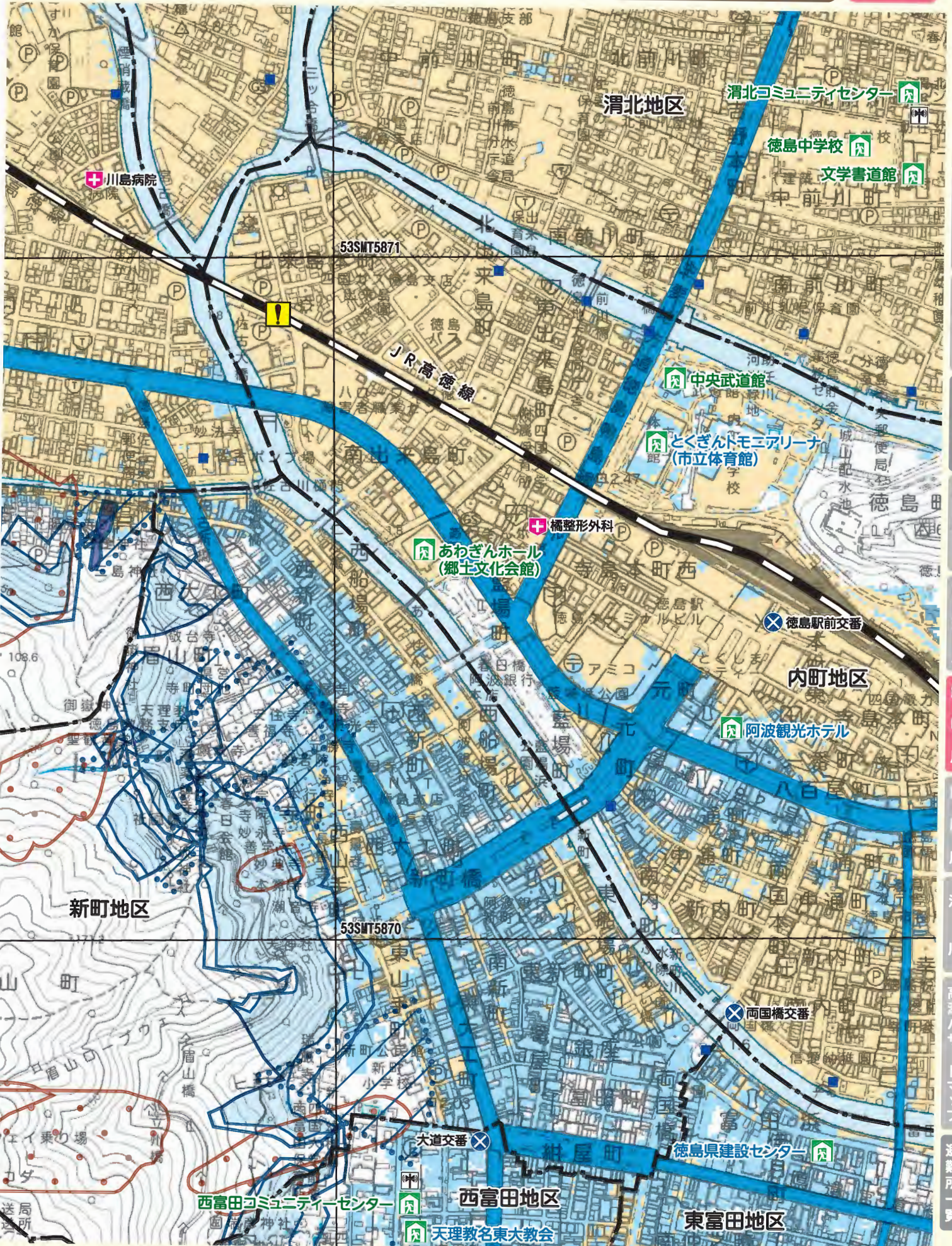
3.0~5.0m未満
0.5~3.0m未満
0.5m未満

土砂災害

急傾斜地
特別警戒区域
警戒区域

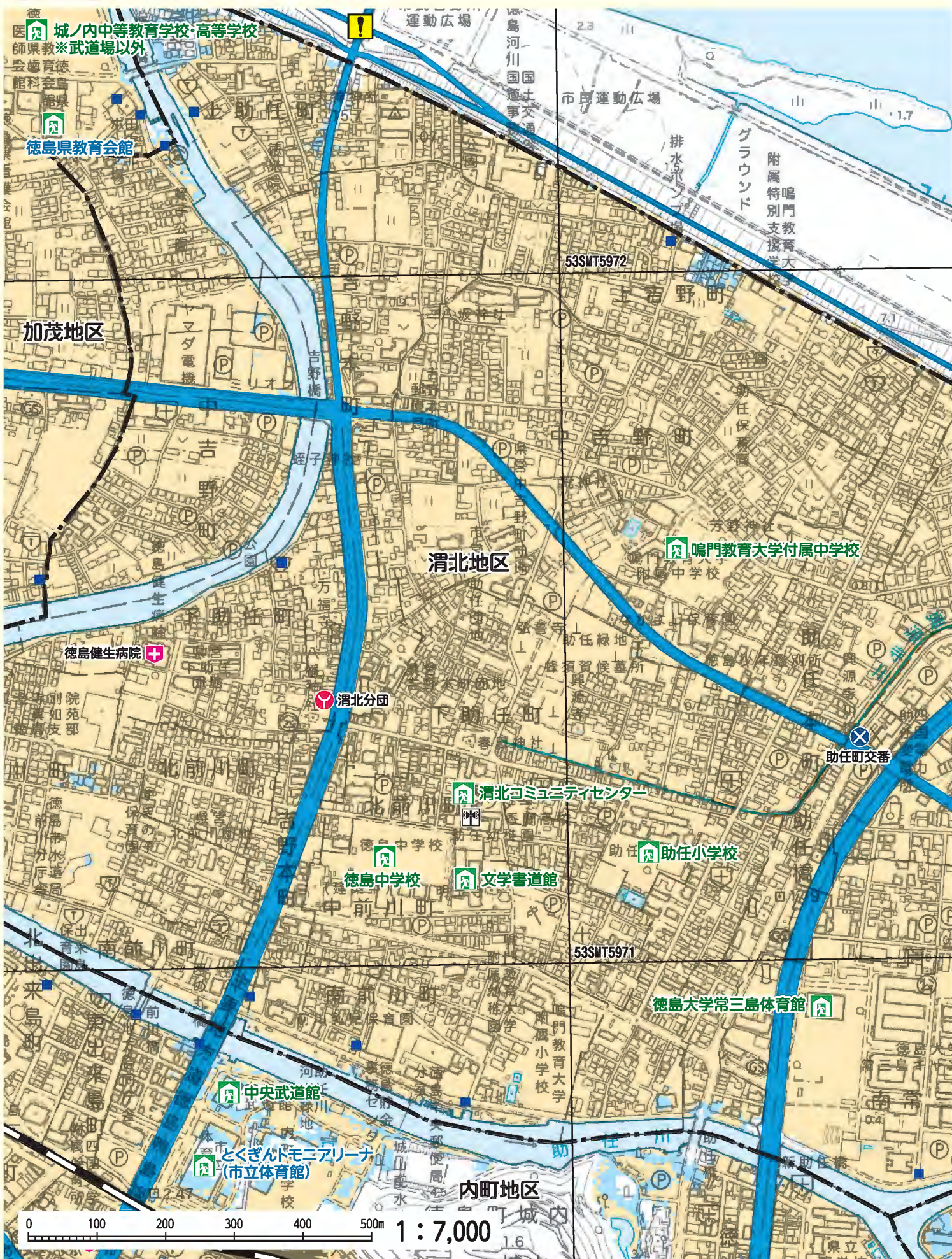
土石流
特別警戒区域
警戒区域

地すべり
警戒区域



ハザードマップの使い方
警戒レベルと避難行動
災害について知る
吉野川
旧吉野川今切川
西瀬川
東瀬川
江川
高瀬ハザードマップ
避難所一覧

避難所		指定避難所 補助避難所	災害 連 施 設 時		徳島市役所	その他		アンダーパス	境界 区 界		市地
		警察署・交番・ 駐在 所			救急医療 無線 屋外拡声子局			水位計			排水機
		消防署・消防分団			同報無線			水		高速道路	
										主要道路	



避難所		指定避難所 補助避難所	関災 連書 施設 設時		徳島市役所	+		救急医療	そ の 他		アンダーパス	---	市界
		警察署・交番・ 駐在所			消防署・消防分団			同報無線 屋外拡声子局			水位計		
													UTMグリッド
													高速道路
													主要道路



101

- | | | | | | | | | | | | |
|-----|--|----------------|-----------------------|--|----------------|-----|--|--------|----|--|------|
| 避難所 | | 指定避難所
補助避難所 | 防災
関連
施設
設置時 | | 徳島市役所 | その他 | | アンダーパス | 境界 | | 市地 |
| | | 警察署・交番・
駐在所 | | | 救急医療機関 | | | 水位計 | | | 排水機場 |
| | | 消防署・消防分団 | | | 同報無線屋外
拡声子局 | | | 水 | | | 高速道路 |
| | | | | | | | | | | | 主要道路 |

