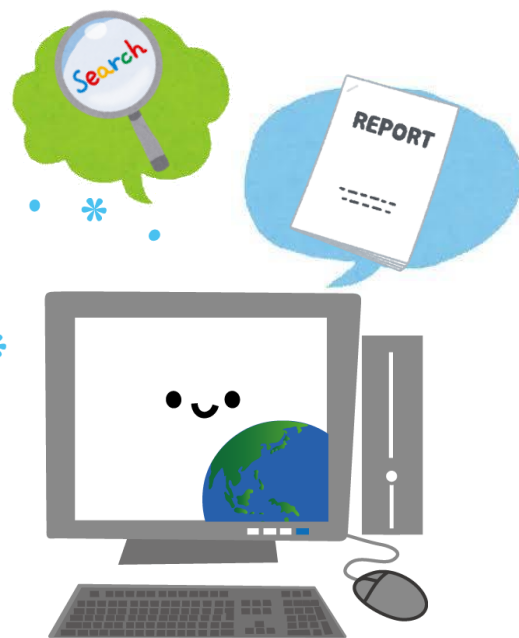


# MieNa(ミーナ) 活用講座



## 市場情報活用ナビ MieNa(ミーナ)を使ってみませんか

- ◆ 政府が提供している RESAS(リーサス)、e-Stat(イースタット)との違いは？
- ◆ リサーチできます！ ⇒ 起業・創業 販路拡大 市場分析など
  - ・仮説検証に必要な情報をどこで調べる？  
(例:新規顧客獲得のチラシ配布エリア選定等)
  - ・GIS(地理情報システム)を体験してみよう！
  - ・徳島県の各市町村内の商圈評価ランキング、商圈レポートから何が分かる？

### イベント開催日

平成30年 11月9日(金)

対象者：一般向け 定員：6名  
(キーボード入力可能な方)

会場：徳島市立図書館 6階会議室

### イベントプログラム

18:00～20:00(開場 17:45 から)  
18:00～19:00(セミナー、演習も含む)  
19:00～20:00(個別相談:事前予約優先・2名まで)  
個別相談では、ビジネスに関するご相談や  
ビジネス書籍の調べ方案内をお受けします。



### 講師：三谷 利恵氏

(徳島県よろず支援拠点コーディネーター、中小企業診断士)

主催：徳島市立図書館、徳島県よろず支援拠点  
共催：(公財)とくしま産業振興機構

徳島県よろず支援拠点は、中小企業庁が設置する中小企業・  
小規模事業者の様々な経営相談に対応する拠点です。  
「無料で」「何度でも」ご利用いただけます。