



指定避難所  
補助避難所

災害  
連  
害  
施  
設  
時



徳島市役所



警察署・交番・駐在所



消防署・消防分団



救急告示医療機関



同報無線屋外拡声子局

その他



アンダーパス

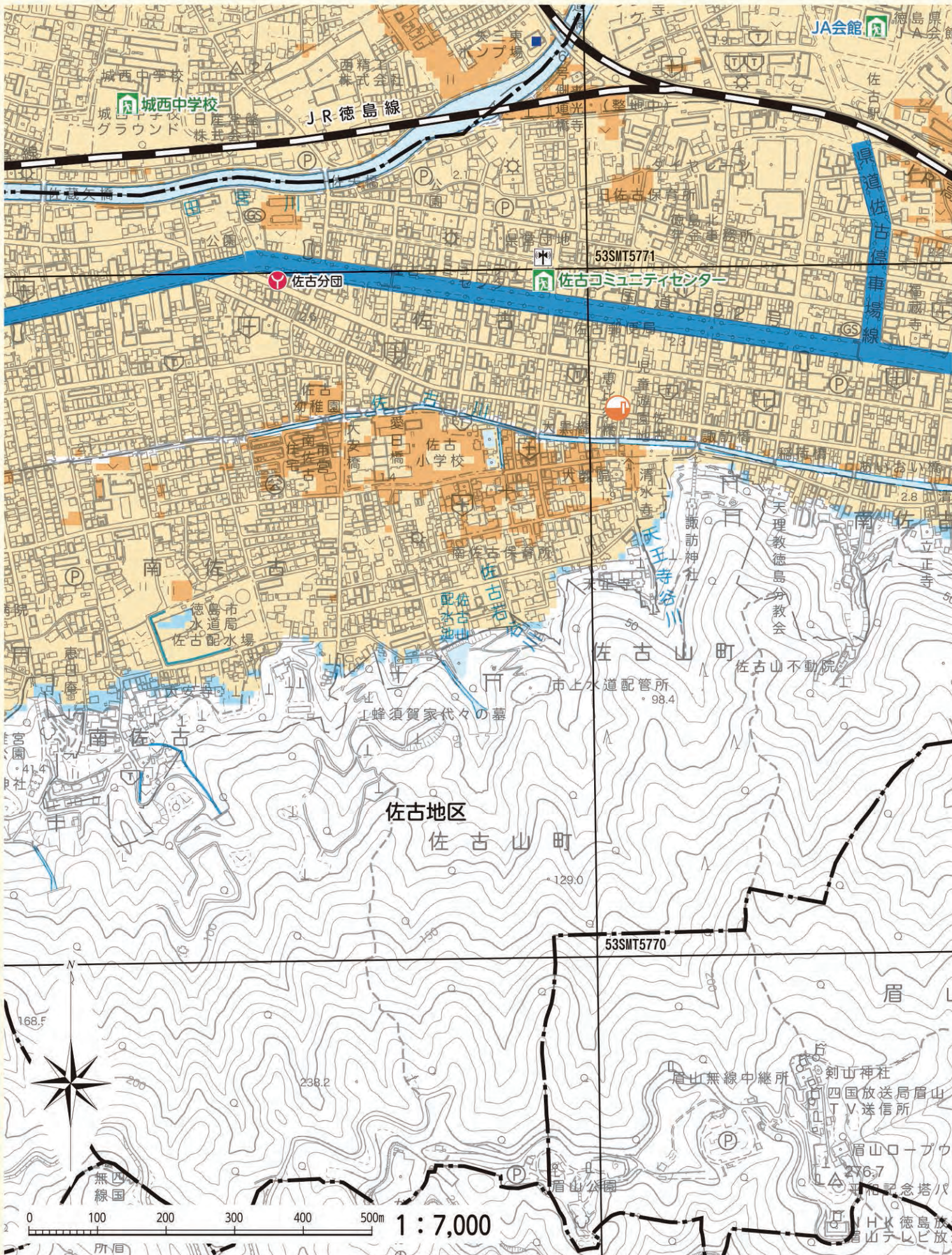


水位計



排水機

水場門

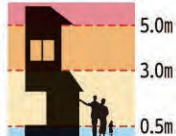


ハザードマップの使い方  
警戒レベルと避難行動  
災害について知る  
吉野川  
旧吉野川今切川  
勝浦川  
園瀬川  
粘喰川  
飯尾川  
江川  
高潮ハザードマップ  
避難所一覧

--- 市界  
 --- 地区界  
 --- UTMグリッド

--- 高速道路  
 --- 主要道路

想高  
 定潮  
 区浸  
 域水



5.0m  
 3.0m  
 0.5m  
 5.0m以上  
 3.0~5.0m未満  
 0.5~3.0m未満  
 0.5m未満

128

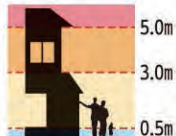


ハイドマップの使い方  
 警戒レベル確認  
 災害について知る  
 吉野川  
 旧吉野川今切川  
 勝浦川  
 園瀬川  
 結喰川  
 飯尾川  
 江川  
 高潮ハザードマップ  
 避難所一覧

市界  
地区界  
UTMグリッド

高速道路  
主要道路

想定  
高潮  
区浸  
域水



5.0m以上  
3.0~5.0m未満  
0.5~3.0m未満  
0.5m未満

144

ハイドマップの使い方

警戒レベル5避難計画

災害について知る

吉野川

旧吉野川今切川

勝浦川

園瀬川

鮎喰川

飯尾川

江川

高潮ハザードマップ

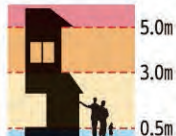
避難所一覧



市界  
地区界  
UTMグリッド

高速道路  
主要道路

想定  
高潮  
区浸  
域水



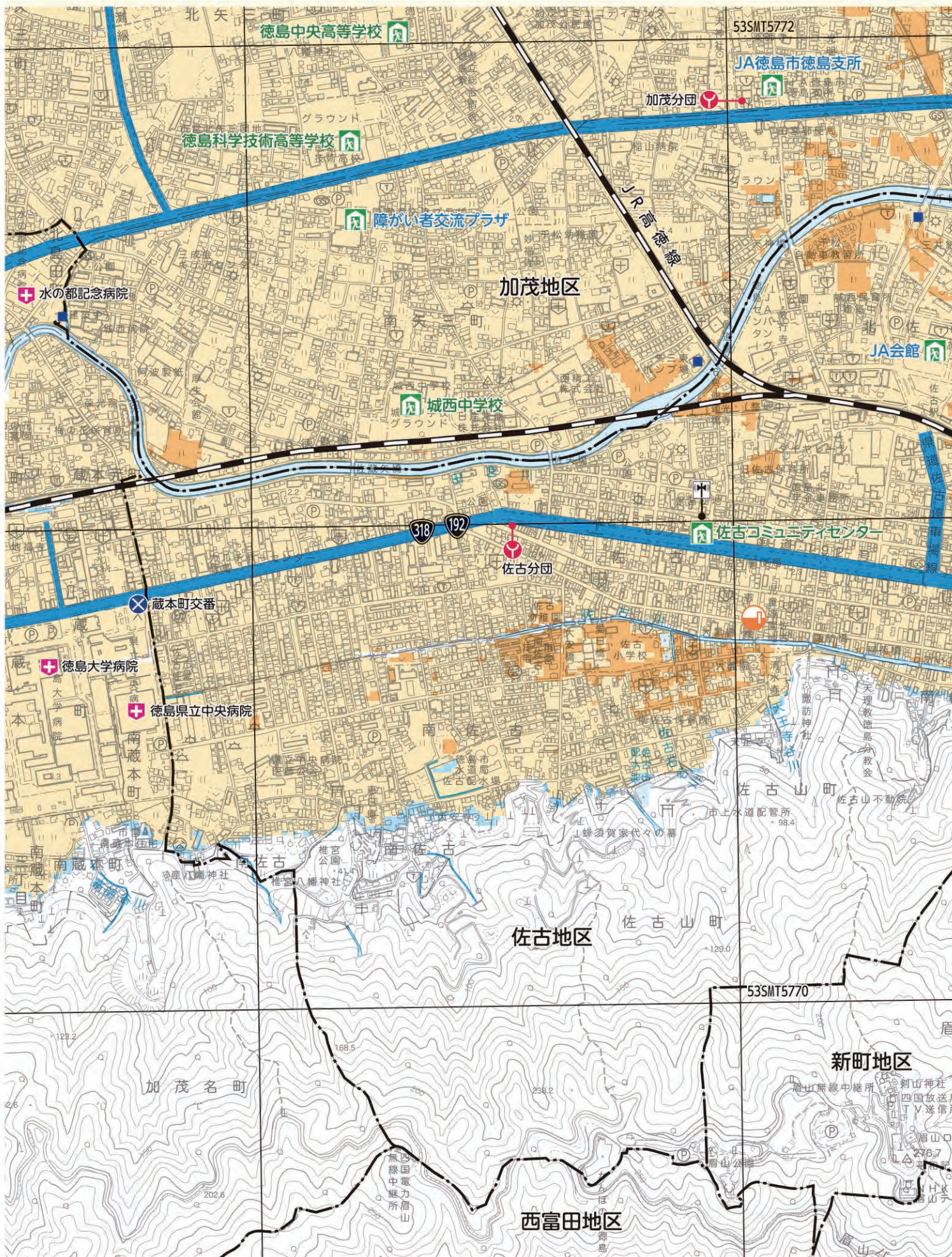
5.0m以上

3.0~5.0m未満

0.5~3.0m未満

0.5m未満

146



ハイドマップの使い方  
書籍レベルの経緯移動  
災害について知る  
吉野川  
旧吉野川今切川  
勝浦川  
園瀬川  
粘喰川  
飯尾川  
江川  
高潮ハザードマップ  
避難所一覧